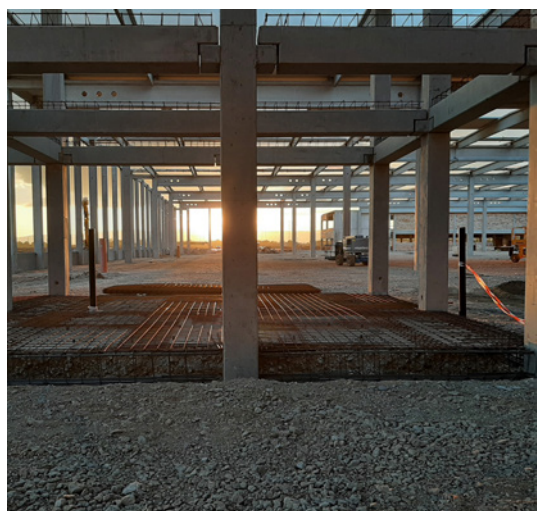
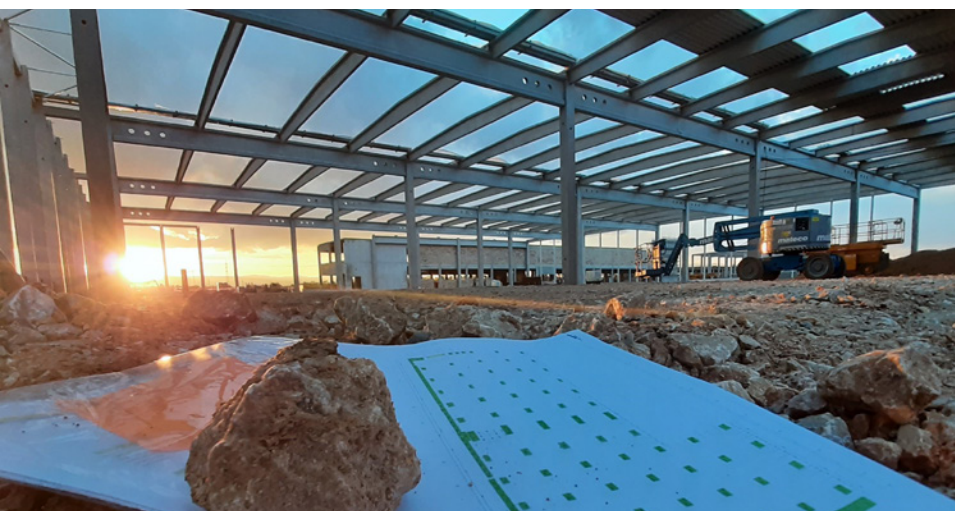


SZERKEZETÉPÍTÉS

# RUBIN gyártóüzem



A közel 30.000 m<sup>2</sup> alapterületű épület több jól elkülöníthető részből áll össze: 22.000 m<sup>2</sup> csarnok, 1.900 m<sup>2</sup> kétszintes iroda, 2.300 m<sup>2</sup> labor és több kisebb kiszolgáló egység. A szerkezet 355 db pillérből épült, amihez 243 db födémgerenda, 64 db főtartó és 252 db tetőszelemen csatlakozik. Az irodarészen 3.600m<sup>2</sup> MF265 födémpanel került beépítésre, a többi épületben további 2.400m<sup>2</sup>. A homlokzaton talpgerendák és hőszigetelt lábazati elemek találhatóak 1.440 fm hosszán, valamint az Utility épületbe TT-panelek kerültek elhelyezésre 2 szinten. A helyszíni szerelést 2 daruval és szerelőcsapattal végeztük a feszített határidő tartása érdekében. Az építkezésre kiszállított vasbeton elemek súlya összesen 9.500 tonna.

SZÁLLÍTOTT SW TERMÉKEK

**Kehelynyakak, pillérek, gerendák**  
**Feszített főtartók és szelemek**  
**MF 265 födémpanel, TT panelek**  
**Hőszigetelt lábazati panelek**

MEGRENDELŐ

**Market Építő Kft.**

KAPCSOLATTARTÓ

**szervezetepites@sw-umwelttechnik.hu**

TERMÉKBESOROLÁS

➤ Szerkezetépítés

SW Umwelttechnik Magyarország Kft

H 2339 Majosháza, Tóközi út 10.  
H 3571 Alsózsolca, Gyár út 5.  
H 3917 Bodrogkisfalud, Ady telep 1.

Tel. +36 24 620 401  
office@sw-umwelttechnik.hu  
www.sw-umwelttechnik.hu

*Váldukésünk a beton 1910 óta*