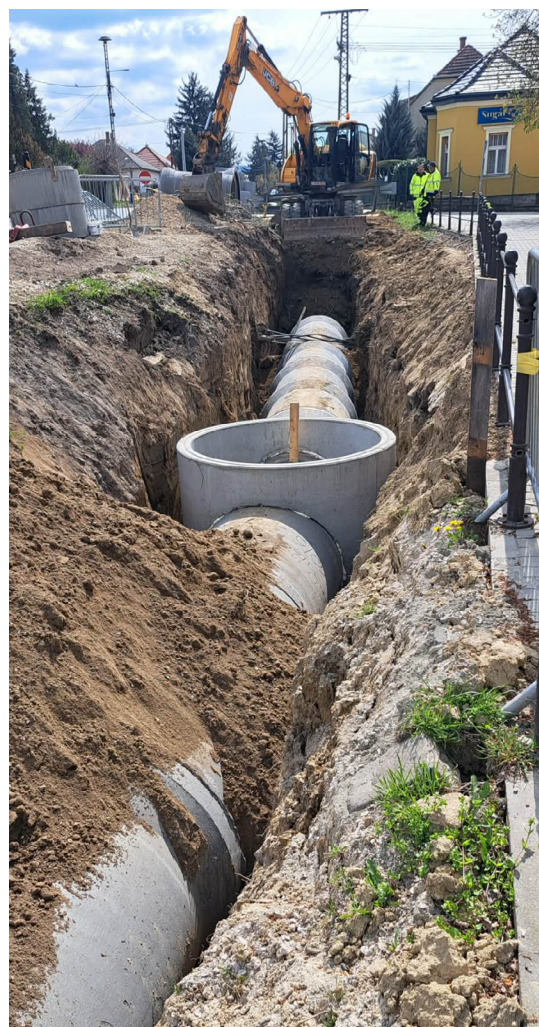


ÚT- ÉS VASÚTÉPÍTÉS

1111 jelű összekötő út

Esztergom
2026

Esztergom közút közlekedésének modernizációja keretében 2024. évben indult a 1111 jelű összekötő út belterületi szakaszának rekonstrukciója. A második ütem a Dobogókői út 35+032 és 35+394 kilométer szelvénye közötti szakaszának átépítésével folytatódik, melynek vízépítési vonatkozásai a körforgalomnál becsatlakozó nagytátmérőjű csapadékcsonna, illetve a páros oldalon a szennyvízvezeték építésével valósulnak meg. A projekthez cégünk előregyártott beton- és vasbeton elemekkel járul hozzá.

SZÁLLÍTOTT SW TERMÉKEK

Vasbeton és tengelyknás csövek
Tisztító és víznyelő aknák
Tartályok
Nagy teherbírású vasbeton fedlapok

MEGRENDELŐ

C-Sped 84 Kft.

KAPCSOLATTARTÓ

kozlekedesepites@sw-umwelttechnik.hu

TERMÉKBESOROLÁS

➤ Út- és vasútépítés