

Vállalatcsoport
SW Umwelttechnik Stoiser & Wolschner AG

AMI MELLETTÜNK SZÓL 2018



Küldetésünk a beton 1940 óta

SW
Umwelttechnik
MAGYARORSZÁG

AMI MELLETTU

20'

ÜNKSZÓL 18

	MANAGEMENT 4	TÖRTÉNET 6	
	TELEPHELYEK 8	TERMÉKEK 10	
	REFERENCIÁK 12		

AMI MELLETTÜNK SZÓL

2018

MANAGEMENT / 4



Klaus Einfalt

Igazgatósági tag, CEO
SW Umwelttechnik
Stoiser & Wolschner AG

1969.12.11-én Grazban született.
Tanulmányok: Gazdálkodási mérnök
(építőipar), Műszaki Egyetem Graz.
Belépés a céghez 1997,
házas, 3 gyermek.

János Váczi

Igazgatósági tag, CFO
SW Umwelttechnik
Stoiser & Wolschner AG

1977.12.27-én Debrecenben született.
Tanulmányait a Debreceni Egyetem
okleveles közgazdász szakán végezte
bankok és beruházások szakirányon.
2001-2004 KPMG Hungária Kft.-nél
könyvvizsgálóként tevékenykedett.
Belépés a céghez 2004,
házas, 2 gyermek.

EREDMÉNYORIENTÁLTSAÉG. EZ KÖT ÖSSZE BENNÜNKET!



Klaus Aichholzer

Ügyvezető
SW Umwelttechnik Österreich

1964.10.01-én született.
Üzleti Akadémia érettségi.
Belépés a céghez 1992,
élettársi kapcsolat, 2 gyermek.



Ferenc Galló

Ügyvezető
SW Umwelttechnik Magyarország

1977.05.17-én született.
Tanulmányait a Veszprémi
Egyetem gazdálkodási mérnök
szakán végezte.
Belépés a céghez 2004,
házas, 2 gyermek.



Gabriel Neculae

Ügyvezető
SW Umwelttechnik România

1984.11.19-én született.
Tanulmányait a Bukaresti
Műszaki Egyetem energetikai
mérnök szakán végezte.
Belépés a céghez 2008,
házas, 2 gyermek.



1910
Josef Stoiser és Carl Wolschner



1930
Maria Rothmüller született
Stoiser



1959
Karl Wolschner



1976
Heinz Wolschner



1910

Josef Stoiser
építőmester és
Carl Wolschner
építész megalapítja
a céget



1930

Termelés megindítása
szennyvíztisztító-
berendezésekkel



1963

Az első biológiai
tisztítóberendezés
előállítás



1981

Olajleválasztók
gyártásának
megindítása



1994
Bernd Wolschner



2008
Klaus Einfalt



2015
János Váczi



SW Umwelttechnik wächst durch Osteuropa-Engagement
 Umwelttechnik aus Klagenfurt nach Leitlin der Unternehmensstrategie erweitert Niederlassungen.
 Wien. Die Klagenfurter SW Umwelttechnik (SW Umwelttechnik AG) hat sich nach vier Jahren des Unternehmensaufbaus wieder auf Österreich verlagert. 2014 lag das Unternehmen an der Spitze des österreichischen Bauwirtschaftsverbandes (BWB) und wurde als „Best Employer“ ausgezeichnet. SW Umwelttechnik hat den Produktionsstandort in Wien, Nordburgen, auf die Unternehmensfläche von 200 auf 700.000 Quadratmeter erweitert. Die neue Produktionsfläche ist mit einer Kapazität von 1,2 Millionen Kubikmeter pro Jahr ausgestattet. Die neue Produktionsfläche ist mit einer Kapazität von 1,2 Millionen Kubikmeter pro Jahr ausgestattet. Die neue Produktionsfläche ist mit einer Kapazität von 1,2 Millionen Kubikmeter pro Jahr ausgestattet.



1990
Magyarországi
tevékenység megindítása
a felvásárlások után

1997
Részvények bevezetése
a Bécsi Tőzsdén

2003
Terjeszkedés Romániába

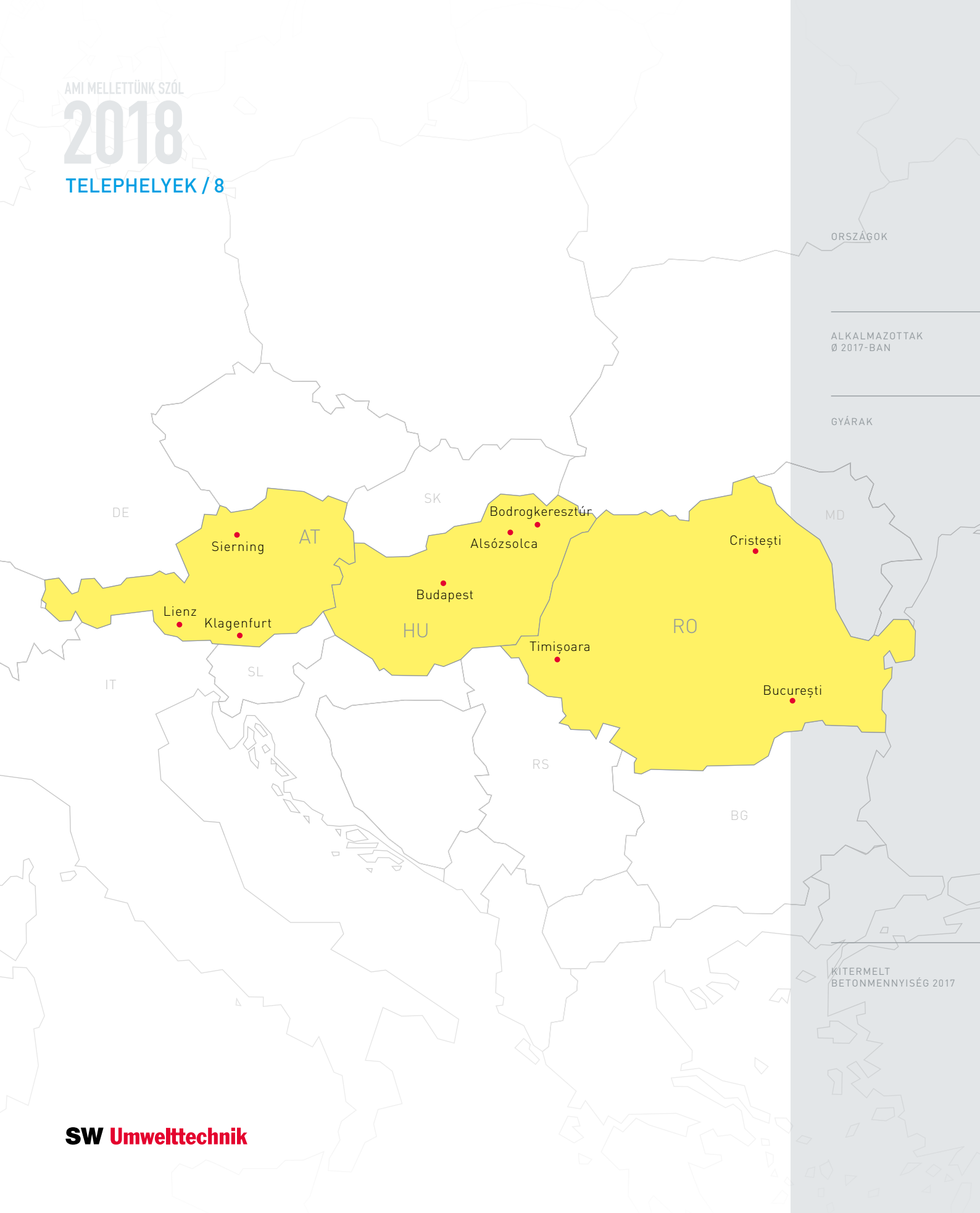
2010
100 éves az
SW Umwelttechnik AG
családi vállalkozás

2016
3. román gyár épül
Cristesti-ben

AMI MELLETTÜNK SZÓL

2018

TELEPHELYEK / 8



ORSZÁGOK

ALKALMAZOTTAK
Ø 2017-BAN

GYÁRAK

DE

SK

Bodrogkeresztúr

MD

Sierning

Alsózsolca

Cristești

AT

Budapest

HU

RO

Lienz

Klagenfurt

Timișoara

București

IT

SL

RS

BG

KITERMELT
BETONMENNYISÉG 2017

AT

SW UMWELTECHNIK
ÖSTERREICH GMBH



HU

SW UMWELTECHNIK
MAGYARORSZÁG KFT.



RO

SW UMWELTECHNIK
ROMÂNIA S.R.L.



91

396

232

Klagenfurt (1 Keverő)



Alsószolca (3 Keverő)



București (4 Keverő)



Lienz (2 Keverő)



Bodrogkeresztúr (3 Keverő)



Timișoara (2 Keverő)



Sierning (1 Keverő)



Budapest (7 Keverő)



Cristești (1 Keverő)



58.200 t

Ez a gyártási mennyiség 160 vagonnyi,
mintegy 4,0 km hosszú mennyiségnek
felel meg.

277.360 t

Ez a gyártási mennyiség 764 vagonnyi,
mintegy 19,1 km hosszú mennyiségnek
felel meg.

129.800 t

Ez a gyártási mennyiség 358 vagonnyi,
mintegy 8,9 km hosszú mennyiségnek
felel meg.

AMI MELLETTÜNK SZÓL

2018

TERMÉKEK / 10

ÁGAZAT

VÍZVÉDELEM

TERMÉKEK

AKNÁK
ÁTEMELŐK
BETON-,VASBETON-, ÉS SAJTOLHATÓ CSÖVEK
ELŐFEJEK
ELŐFESZÍTETT TARTÁLYOK (DRÖSSLER)
HENGERS (NAGY) CSÖVEK
ISZAPFOGÓK
MEDERELEMEK
NAGYMÉRETŰ TARTÁLY
OLAJVÁLASZTÓK
RÉSFOLYÓKÁK
SAJTOLHATÓ CSÖVEK
TALPAS CSÖVEK
TOKOS CSÖVEK
VÍZNYELŐ ELEMÉK

ÁGAZAT

INFRASTRUKTÚRA

TERMÉKEK

BORDÁSPANELEK
CÖLÖPÖK
ELEKTROMOSVEZETÉK AKNÁK
FALEMEK
FESZÍTETT TARTÓK
FÖDÉM BÉLÉSTESTEK
FÖDÉMEK
FŐTARTÓK
HÍDGERENDÁK
HOMLOKZATI FALEMEK
JÁRDALAPOK
KELYHEK
KERTELEMEK
KERÍTÉS ELEMÉK
KERTI SZEGÉLYEK
KÖRÜREGES FÖDÉMEK
LÁGYVASAS GERENDÁK
LÁMPAOSZLOPOK
PERON ELEMÉK
PILLÉREK
PINCFALAZÓK
PÖRGETETT TÁVVEZETÉK OSZLOPOK
REBLOC® RENDSZEREK
SZERKEZETÉPÍTÉSI ELEMÉK
SZŐLŐOSZLOPOK
TÁMFALAK
TAPOSÓRÁCSOK -MARHA,SERTÉS
TARTÓOSZLOPOK
TÁVVEZETÉK OSZLOPOK
TÉRKÖVEK
TRANSZFORMÁTOR ÁLLOMÁSOK
TT-PANELEK
ÚTSZEGÉLYEK
VASBETON CSÖVEK
ZAJVÉDŐFALAK





TÖBB MINT 105 ÉVES SZAKMAI
TAPASZTALATUNK VAN A
BETONTERMÉKEK FEJLESZTÉSE ÉS
ELŐÁLLÍTÁSA TERÉN, ÉS TUDÁSUNK
MINDEN ÚJ KIHÍVÁSSAL CSAK
TOVÁBB BŐVÜL.

HÁLÓZATÉPÍTÉS

Lámpaoszlop, Ráckeve

A ráckevei Duna-ágon létesülő új sétány munkálataiban vettünk részt. Az új sétány egyik igen fontos eleme a közvilágítás. A természeti adottságokhoz illeszkedve speciálisan fejszerkezettel ellátott SWS4-es lámpaoszlopok kerültek telepítésre, modern és hatékony ledes világítótestek felhasználásával. A pörgetett technológiával készülő oszlopokat az SW Umwelttechnik Magyarország Kft. gyártotta és szállította a beépítési helyszínre.



KIVITELEZÉS

2016. szeptember

SZÁLLÍTOTT SW TERMÉKEK

SWS4 lámpaoszlop - 85 db

KIVITELEZÉS IDŐTARTAMA

2 hét

MEGRENDELŐ

Viron Kft.

KAPCSOLATTARTÓ

zoltan.kiss@sw-umwelttechnik.hu



Termékbesorolás:

➤ Közvilágítási
lámpaoszlopok

MAGASÉPÍTÉS

Classic térkő, Hajdúnánás

Classic Őszilomb termékünk megjelenik a hétvégi házak köré építve. Hajdúnánáson az élénk színű térkő harmonikusan beépül a ház környezetébe. A víkendház udvarán a kis terek és az összekötő járdák is szép hatást keltenek a megfigyelőben. A térkövek lerakásával a nyitott gépkocsi tároló is megfelelően ellátja funkcióját.



KIVITELEZÉS

2015. május vége - június eleje

SZÁLLÍTOTT SW TERMÉKEK

Classic Őszilomb - 115 m²
Kerti szegély sárga - 120 m

KIVITELEZÉS IDŐTARTAMA

2 hét

MEGRENDELŐ

Micorex Kft.

KAPCSOLATTARTÓ

peter.morvai@sw-umwelttechnik.hu



Termékbesorolás:

➤ Térkő

MAGASÉPÍTÉS

Dieselkino, Lieboch/AT

Graz vonzaskörzetében található település mellett (közel az autópálya lehajtóhoz) családi vállalkozás keretében épült meg egy új 3D-s mozikomplexum. Három fivér által üzemeltetett láncolatnak ez lett a 10. szolgáltató egysége. A 6 vetítőtermet és közel 1000 ülőhelyet biztosító épületben minden kényelmi igényt kielégítő szolgáltatást kapnak a mozgófilmek rajongói. A kivitelezés a zord tél miatt 2 hónagra megállt, azonban a tavasz beköszöntével a szerkezetépítők a lemaradásukat jelentősen behozták. Tervek szerint a mozi nyár végétől látogatható.



KIVITELEZÉS

2016. december – 2017. április

SZÁLLÍTOTT SW TERMÉKEK

MF-200/B, MF-265/C és MF-320/E - 2.410 m²

KIVITELEZÉS IDŐTARTAMA

2 hónap

MEGRENDELŐ

Rauter GmbH

KAPCSOLATTARTÓ

zoltan.zimmermann@sw-umwelttechnik.hu



Termékbesorolás:

➤ Körüreges
födém szerkezet

MAGASÉPÍTÉS

Gimnázium, Graz/AT

Graz belvárosának északi részén található reál gimnázium befogadóképességét az egyre növekvő tanulói létszám miatt bővíteni kellett. Az új épületrészben helyet kapott egy közösségi terem, ahová az MF-320/E födémpaneleken kívül egyedi födémkiváltó szerelvényeket szállítottunk annak érdekében, hogy a helyiséget felülről természetes fényvel lehessen megvilágítani. A régi épület fölé emeletráépítéssel két új szintet alakítottak ki, ahová összesen 6 új tanterem került. A projekthez 4 ütemben összesen 1315 m² födémpanelt szállítottunk.



KIVITELEZÉS

2016. április

SZÁLLÍTOTT SW TERMÉKEK

MF-265/C és MF-320/E – 1.315 m²

KIVITELEZÉS IDŐTARTAMA

2 nap

MEGRENDELŐ

Rauter GmbH

KAPCSOLATTARTÓ

zoltan.zimmermann@sw-umwelttechnik.hu



Termékbesorolás:

➤ Körüreges
födém szerkezet

MAGASÉPÍTÉS

Irodaépület, Kapfenberg/AT

Kapfenberg város iparterületén üzemelő cég az irodaházát kívánta egy emelettel bővíteni, ami komoly kihívást jelentett statikai szempontból. Mivel az épület nem keményfedésű és a termelést sem tudták leállítani, így új pillérsort kellett telepíteni a létesítmény mellé, melyre később a födémgerendák és födémpanelek kerültek. Az épület később oldalról új homlokzati üvegburkolatot kap.



KIVITELEZÉS

2015. február – április közepe

SZÁLLÍTOTT SW TERMÉKEK

MF-200/B és MF-200/D - 1.395 m²

KIVITELEZÉS IDŐTARTAMA

2,5 hónap

MEGRENDELŐ

Rauter GmbH

KAPCSOLATTARTÓ

zoltan.zimmermann@sw-umwelttechnik.hu



Termékbesorolás:

➤ Körüreges
födém szerkezet

MAGASÉPÍTÉS

Kerítés, Nyíregyháza

A nyíregyházi Pazonyi úton található temetőnél szükségessé vált a régi kerítéselemek cseréje. A megrendelő közel látszóbeton minőségű elemeket kért, ezért előregyártott egyedi vasbeton kerítéselemek telepítése mellett döntöttek. A kerítéselemek gyártására az SW Umwelttechnik Magyarország Kft.-t kérték fel. A tervező (László Zoltán építész) szavai szerint: „Az Önök által gyártott elemek tették lehetővé, hogy ez ne egy sima kerítés, hanem egy szakrális fal lehessen két világ (élők és holtak) határán úgy, ahogy én azt terveztem.”



KIVITELEZÉS

2017. szeptember - október

SZÁLLÍTOTT SW TERMÉKEK

S1 Egyedi vasbeton kerítéselem - 208 db

KIVITELEZÉS IDŐTARTAMA

2 hónap

MEGRENDELŐ

Kovács Tüzép Ct. Vida Erzsébet

KAPCSOLATTARTÓ

zoltan.kiss@sw-umwelttechnik.hu

Termékbesorolás:

➤ Egyedi kerítéselemek

MAGASÉPÍTÉS

Lovarda, Mannersdorf/AT

Mannersdorf határában a beruházó egy lovaspark építésébe kezdett. A komplexum több csarnokból és a hozzájuk tartozó kiszolgáló épületekből áll össze. A szabálytalan és nagy fesztávú terek lefedéséhez a különböző vastagságú körüreges födémpanelt választották, mellyel gyakorlatilag a teljes épületet sikerült lefedni 3-16 m-es fesztávok között. A 33 kamionnal kiszállított árút 3 nap alatt sikerült beépíteni.



KIVITELEZÉS

2016. augusztus

SZÁLLÍTOTT SW TERMÉKEK

MF-200 , MF-265, MF-320 - 1.275 m²

KIVITELEZÉS IDŐTARTAMA

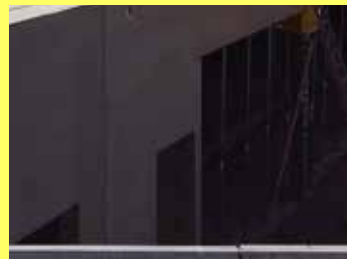
3 nap

MEGREDELŐ

Equimotion GmbH

KAPCSOLATTARTÓ

zoltan.zimmermann@sw-umwelttechnik.hu



Termékbesorolás:

- Körüreges födémszerkezet

SW Sikerprojekt

MAGASÉPÍTÉS

Prangl irodaépület, Bécs/AT

Bécs dinamikusan fejlődő ipari területén vágott bele a Prangl GmbH egy új cégközpont kialakításába. Az épületkomplexum több csarnokból és két irodaházból áll, melynek a szerkezete monolit vasbeton, azonban a tetőfödémeket cégünk által gyártott 20 cm vastag körüreges födémpanelből alakították ki. A teljes mennyiséget a gyors elhelyezési technológiának köszönhetően 3 nap alatt sikerült beépíteni.



KIVITELEZÉS

2016. április

SZÁLLÍTOTT SW TERMÉKEK

MF-200/D - 770 m²

KIVITELEZÉS IDŐTARTAMA

3 nap

MEGRENDELŐ

Granit Bau GmbH

KAPCSOLATTARTÓ

zoltan.zimmermann@sw-umwelttechnik.hu

Termékbesorolás:

- Körüreges födém szerkezet

MAGASÉPÍTÉS

Sertéstelep, Magyarhomorog

A Telekhalmi Major Kft. magyarhomorogi sertéstelepén hízlalda rekonstrukció keretében teljes technológiai felújítás részeként beépítésre került 300 db rácsos vasbeton karámelem, illetve 84 db speciális vasbeton karámtámasz. Mindezekből összesen 36 db, egyenként 25 férőhelyes hízlaló rekesz készült.



KIVITELEZÉS

2015. szeptember

SZÁLLÍTOTT SW TERMÉKEK

Rácsos vasbeton karámelem - 300 db
Rácsos vasbeton karámtámasz - 84 db

KIVITELEZÉS IDŐTARTAMA

2 hét

MEGRENDELŐ

Telekhalmi Major Kft.

KAPCSOLATTARTÓ

zoltan.zimmermann@sw-umwelttechnik.hu



Termékbesorolás:

➤ Állattartó épületek
elemei

SW Sikerprojekt

MAGASÉPÍTÉS

Táallyakő, Encs

Táallyakő 7 Vörös antikolt térkövünket Encsen egy udvar térkövezéséhez használták.



KIVITELEZÉS

2017. július

SZÁLLÍTOTT SW TERMÉKEK

Táallyakő 7 - vörös antikolt - 249 m²

KIVITELEZÉS IDŐTARTAMA

1 hónap

MEGRENDELŐ

Bencze József egyéni vállalkozó

KAPCSOLATTARTÓ

peter.morvai@sw-umwelttechnik.hu



Termékbesorolás:

➤ [Térkövek](#)

MAGASÉPÍTÉS

Támfal, Pusztaszabolcs

A Pusztaszabolcson található tehenészeti telep a silóterek bővítése és felújítása mellett döntött. A megnövekedett kapacitásuk szükségessé tette a takarmány silótereinek növelését. Mivel a korábbi silóterek helyei adottak voltak, de kapacitásuk már nem volt elégséges, ezért előregyártott vasbeton támfalakban gondolkodtak. GT támfalak mellett tették le a voksukat 4 m-es magasságban, szulfátálló kivitelben. A támfalak talpzatát a silótérrel egy síkba betonozták, így jobban használható és esztétikusabb silóterek készültek.



KIVITELEZÉS

2017. április

SZÁLLÍTOTT SW TERMÉKEK

GT-T 400/225/200 XA3 támfal elem - 32 db
GT-T 250/225/200 XA3 támfal elem - 2 db
GT-T 150/225/200 XA3 támfal elem - 2 db



KIVITELEZÉS IDŐTARTAMA

1 hónap

MEGRENDELŐ

Pusztaszabolcsi Zrt.

KAPCSOLATTARTÓ

zoltan.kiss@sw-umwelttechnik.hu



Termékbesorolás:

➤ GT támfalelemek

MAGASÉPÍTÉS

Támfalak, Nagykörű

A Nagykörűn található tehenészeti telep 900 szarvasmarhát számlál. Silótereik kapacitásbővítésre szorultak, ezért előregyártott vasbeton támfalak telepítése mellett döntöttek. A támfalak gyártására az SW Umwelttechnik Magyarország Kft-t kérték fel. A választásuk a 2,5 m magas GTT támfalakra esett, szulfátálló kivitelben. A támfalak talapzatát a silótérrel egy síkban betonozták, így jobban használható és esztétikusabb silóterek készültek.



KIVITELEZÉS

2017. április

SZÁLLÍTOTT SW TERMÉKEK

GT-T 250/150/200 XA3 támfal elem - 30 db

KIVITELEZÉS IDŐTARTAMA

1 hónap

MEGRENDELŐ

Nagykörűi Haladás Zrt.

KAPCSOLATTARTÓ

zoltan.kiss@sw-umwelttechnik.hu

Termékbesorolás:

➤ GT támfalelemek

MAGASÉPÍTÉS

Tarcalkő, Kisvárd

Kisvárdán 7 cm-es vörös Tarcalkőből építettek filagóriát. A végeredmény nagyon hangulatos és mutatós lett. Ideális burkolat kis és nagy felületek számára egyaránt, kerti ösvény, járdák, pihenésre, társalgásra kínálkozó terek kialakításához. Megkönnyítik a kövek lerakását az egyenetlen szélek, így ideális választás lehet mindazoknak, akik saját maguk szeretnék végezni a burkoló munkát otthon. A lerakás után olyan természetes hatást érhetünk el, mely megnyugtató összhangot eredményez.



KIVITELEZÉS

2016. Szeptember - október

SZÁLLÍTOTT SW TERMÉKEK

Tarcalkő 7cm vörös - 170 m²

KIVITELEZÉS IDŐTARTAMA

2 hónap

MEGRENDELŐ

Bodnár Méh Kft

KAPCSOLATTARTÓ

peter.morvai@sw-umwelttechnik.hu



Termékbesorolás:

➤ Tércő

MAGASÉPÍTÉS

Tátika óvoda bővítése, Gyál

Az óvoda szükségessé vált bővítése során az új földszintes épületszárnyba 3 új csoportszoba, tornaterem és a kapcsolódó helyiségek kerültek. A kivitelező a terv szerinti monolit vasbeton födém helyett költségcsökkentés ill. az építési idő lerövidítése érdekében választotta a körüreges födém szerkezetet, mely téglafalakra támaszkodik. Az áttervezésnél figyelembe kellett venni a panelekre mezőközépen ráterhelő tető székállásokat is. Az építési hely szűkossége miatt az elemek részben a szállító jármű saját darujával kerültek beemelésre.

Az óvodakertben antikolt hatású vörös és barna Tokajkő burkolat kellemes összehatást nyújt a zöldfelülettel és a játszótérrel.



KIVITELEZÉS

2016. április

SZÁLLÍTOTT SW TERMÉKEK

MF-200 /B födémpanel - 550 m²
Tokajkő vörös és barna - 300 m²

KIVITELEZÉS IDŐTARTAMA

2 hónap

MEGRENDELŐ

Tűzépker Kft.

KAPCSOLATTARTÓ

erzsebet.borbas@sw-umwelttechnik.hu

Termékbesorolás:

- Körüreges födém szerkezetek
- Térburkoló

MAGASÉPÍTÉS

Térkö, Demjén

A 6 cm-es Bodrog hullám térköveinket jól tudják alkalmazni nagy terek és parkolók építéséhez.



KIVITELEZÉS

2016. március - május

SZÁLLÍTOTT SW TERMÉKEK

N 20/40/25 zsaluzóelem - 240 db
USZ 25x15x30 útszegélykő kiemelt - 2.048 db
USZ 40x15x20 útszegélykő süllyesztett - 768 db
JL 40x40x10 járdalap - 252 db
USZ 25x25x15 „K”-szegély - 504 db
Bodrog hullám 6 - szürke térkő - 3.385 m²
Bodrog hullám 6 - fekete térkő - 35 m²

KIVITELEZÉS IDŐTARTAMA

2 hónap

MEGREDELŐ

Új Champignons Kft

KAPCSOLATTARTÓ

peter.morvai@sw-umwelttechnik.hu

Termékbesorolás:

- Zsaluzóelemek
- Térburkolók
- Útszegélykövek

SW Sikerprojekt

MAGASÉPÍTÉS

Térkő, Kistokaj

Classic 6 szürke térköveinkkel és szürke kerti szegélyeinkkel az egész település járdái és terei egységes és harmónikus képet alkotnak.



KIVITELEZÉS

2016. március - augusztus

SZÁLLÍTOTT SW TERMÉKEK

Classic 6 térkő szürke - 4.992 m²
Kerti szegély szürke - 8.736 m

KIVITELEZÉS IDŐTARTAMA

6 hónap

MEGREDELŐ

Hejő-Ker Kft

KAPCSOLATTARTÓ

peter.morvai@sw-umwelttechnik.hu



Termékbesorolás:

➤ Térkő

SW Sikerprojekt

MAGASÉPÍTÉS

Térkő, Sényő

A Bodrog Kombi 6 Csoki - Vanília megnevezésű térkövünket terasz és járda készítéséhez használták ennél a családi háznál.



KIVITELEZÉS

2016. március

SZÁLLÍTOTT SW TERMÉKEK

Bodrog Kombi 6 - Csoki-Vanília - 127 m²

KIVITELEZÉS IDŐTARTAMA

20 nap

MEGREDELŐ

Farm-Ker Kft

KAPCSOLATTARTÓ

peter.morvai@sw-umwelttechnik.hu



Termékbesorolás:

➤ Térkő

SW Sikerprojekt

MAGASÉPÍTÉS

Tűzoltóság, Mitterdombach/AT

Hartberg város vonzáskörzetében elhelyezkedő kistelepülésen egy önkéntes tűzoltóság épületének létesítését tűzték ki célul. A projekt sikeresen lezárult, a modern épület megvalósításához szállítottunk körüreges födémpaneleket.



KIVITELEZÉS

2016. április

SZÁLLÍTOTT SW TERMÉKEK

MF-265/C - 163 m²

KIVITELEZÉS IDŐTARTAMA

2 hét

MEGRENDELŐ

Kammel Ges.m.b.H

KAPCSOLATTARTÓ

zoltan.zimmermann@sw-umwelttechnik.hu



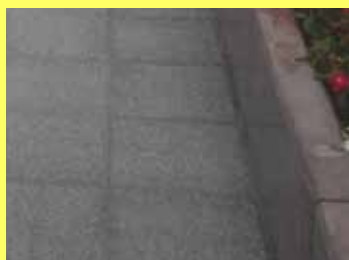
Termékbesorolás:

➤ Körüreges födémpanel

MAGASÉPÍTÉS

Virágládák, Budapest

A budapesti Paskál fürdő bővítése már jó ideje érlelődött. Ennek köszönhetően a belsőudvari medencetér is átalakult, új fürdőrészekkel egészült ki. A látványelemek egyik kiemelt pontja a pool-bar, melynek összefoglaló szerkezetét egy látványos virágláda kompozíció adja. Ennek megvalósítását az SW Umwelttechnik Magyarország Kft.-re bízta a kivitelező. A virágládák szegmens elemekből összeállított előregyártott vasbeton elemekként készültek el.



KIVITELEZÉS

2016. május

SZÁLLÍTOTT SW TERMÉKEK

Egyedi vasbeton virágláda – 34 db

KIVITELEZÉS IDŐTARTAMA

2 hét

MEGRENDELŐ

Laterex Építő Zrt.

KAPCSOLATTARTÓ

zoltan.kiss@sw-umwelttechnik.hu

Termékbesorolás:

➤ Egyedi szerkezeti elem

SW Sikerprojekt

MÉLY- ÉS VÍZÉPÍTÉS

Átemelő, Tiszapüspök

A 2017 őszére elkészülő Tiszapüspöki Gabonafeldolgozó Üzem a Tisza-TK Projekt Kft. zöldmezős beruházásában épül.



KIVITELEZÉS

2016. szeptember – november

SZÁLLÍTOTT SW TERMÉKEK

R300H Hengeres vasbeton csövek

MEGREDELŐ

Nepál-Bau Kft.



KAPCSOLATTARTÓ

livia.orban@sw-umwelttechnik.hu



Termékbesorolás:

➤ Beton- és vasbeton csövek

SW Sikerprojekt

MÉLY- ÉS VÍZÉPÍTÉS

Keretelem, Budakeszi

Budakeszi szennyvízcsatornázás – szennyvíztelepi bekötőút - keretelem



KIVITELEZÉS

2015. október

SZÁLLÍTOTT SW TERMÉKEK

N_260×245×200/25-35 Négyszög elem

MEGREDELŐ

VITÉP'95 Kft.

KAPCSOLATTARTÓ

zoltan.toth@sw-umwelttechnik.hu

Termékbesorolás:

➤ [Keretelemek](#)

SW Sikerprojekt

MÉLY- ÉS VÍZÉPÍTÉS

MÁV alállomás, Városföld

Városföld községben a MÁV alállomás projekt keretében tűzivíz tározót építettünk be.



KIVITELEZÉS

2016. július – december

SZÁLLÍTOTT SW TERMÉKEK

Víz tároló elemek

MEGRENDELŐ

TERRA-GENERAL Kft.

KAPCSOLATTARTÓ

livia.orban@sw-umwelttechnik.hu

Termékbesorolás:

➤ Mélyépítési műtárgyak

SW Sikerprojekt

MÉLY- ÉS VÍZÉPÍTÉS

Oltóvíztározó, Ózd

Ózdon az ÉMÁSZ transzformátorállomáson oltóvíztározó építése.



KIVITELEZÉS

2017. január – május

SZÁLLÍTOTT SW TERMÉKEK

R300V Víz tároló elemek

MEGRENDELŐ

STAVMAT Zrt.

KAPCSOLATTARTÓ

livia.orban@sw-umwelttechnik.hu



Termékbesorolás:

➤ Víz tároló elemek,
csőmedencék

MÉLY- ÉS VÍZÉPÍTÉS

P + R parkoló, Őrmező

A budapesti 4-es számú metróvonal megvalósításának keretében az „Őrmezői felszíni rendezés” tervezési feladatai, 1. rész: B. terület: MÁV 8 - as vágányának helyére tervezendő felszíni P+R parkoló.



KIVITELEZÉS

2016. február - június

SZÁLLÍTOTT SW TERMÉKEK

Tartály
Vasbeton csövek



MEGREDELŐ

Cser-Víz Épszer Kft.

KAPCSOLATTARTÓ

zoltan.toth@sw-umwelttechnik.hu



Termékbesorolás:

- Mélyépítési műtárgyak
- Beton- és vasbeton csövek

MÉLY- ÉS VÍZÉPÍTÉS

Vízelvezetés, Győr

A győri Ipari Parkon belül az 1. sz. iparvágány meghosszabbításakor a csapadékvíz elvezetéséhez árokburkoló elem, a töltés alatt nagy keresztmetszetű keretelem került beépítésre.



KIVITELEZÉS

2015. június – október

SZÁLLÍTOTT SW TERMÉKEK

AE-I árokelem
AE-III árokelem
150×150×200/20_MÁV négyszögelem
Egyedi támelem 280×205×260



MEGREDELŐ

Kultúrmérnök Kft.

KAPCSOLATTARTÓ

zoltan.toth@sw-umwelttechnik.hu



Termékbesorolás:

- Árokelemek
- Keretelemek

SZERKEZETÉPÍTÉS

Abrazív csarnok, Kecskemét

A gyártási és raktározási feladatokat ellátó két hajós 18 m-es fesztávú csarnok (2.200 m²) szerkezetépítése során elhelyezésre került többek között 40 db pillér 70x60 cm-es km.-el (24t/db) és 18 db 18 m-es „T” km.-ű szelemen (10t/db), szabad belmagasság 18,55 m és 11 m. Az épület déli homlokzatához belső udvar kialakításával csatlakozik egy kétszintes iroda, mely 615 m² MF-200 körüreges födémpanel elhelyezésével került kialakításra. A csarnok külső homlokzatán 300 fm hőszigetelt lábazati panel került elhelyezésre.



KIVITELEZÉS

2017. április

SZÁLLÍTOTT SW TERMÉKEK

Előregyártott vasbeton kehelynyakak és pillérek
Lágyvasas és feszített gerendák
MF-200, MF-265 körüreges födémpanelek
Hőszigetelt és egyrétegű lábazati elemek

SZERELÉS IDŐTARTAMA

4 hét

MEGRENDELŐ

Pallér Csarnok Kft.

KAPCSOLATTARTÓ

zoltan.juhasz@sw-umwelttechnik.hu

Termékbesorolás:

➤ Szerkezetépítés

SZERKEZETÉPÍTÉS

Ada üzemcsarnok, Körmend

A gyártási feladatokat ellátó, középen dilatációval megtervezett kéthajós, egyenként 25m-es fesztávú csarnok (4.900 m²) szerkezetépítése során elhelyezésre került 6m-es pillérek jellemzően 50x50 cm km.-űek. A kis belmagasságú tetőszerkezetet 27 db 12m-es „I” km.-ű főtartó és 36 db 25m-es „I” km.-ű szelemen (15t) alkotja, szabad belmagasság 4,2 m. A csarnokhoz dilatációval csatlakozik a kétszintes iroda, mely 1210 m² MF265 körüreges födémpanel és trapéz km.-ű tetőtartók elhelyezésével került kialakításra. Az épületben továbbá beépítésre került 9 db dokkoló elem.



KIVITELEZÉS

2017. október

SZÁLLÍTOTT SW TERMÉKEK

Előregyártott vasbeton kehelynyakak és pillérek
Lágyvasas és feszített gerendák
MF-265 körüreges födémpanelek
Dokkoló elemek



SZERELÉS IDŐTARTAMA

4 hét

MEGRENDELŐ

Nívódom Kft.

KAPCSOLATTARTÓ

zoltan.juhasz@sw-umwelttechnik.hu



Termékbesorolás:

➤ Szerkezetépítés

SZERKEZETÉPÍTÉS

Audi G40 bővítés, Győr

A meglévő csarnok Északi bővítése (11.500 m²) két részből áll, egy 29 m fesztávú 1 hajós logisztikai csarnokból és az arra merőlegesen csatlakozó 4 hajós gyártócsarnokból, itt a fesztáv 18 - 24 m, a szabad belmagasság 8,9 m. Az épületrészben elhelyezésre került 12 db 24 m-es főtartó (32t), 4 db 16 m-es főtartó (17t), 45 db 24 m-es szelemen (15t) és 18 db 18 m-es (9t) szelemen. A gyártócsarnok logisztikai csarnok felőli végén 630 m² bordáspanel elhelyezésével került kialakításra a gépészeti tér, másik végén 32 db 15 m-es TT panel (15t) elhelyezésével az irodai és szociális rész. A keleti bővítés (2.000 m²) 3 db áthajtó rakodót foglal magában, 2 rakodó daruzott 16,3 m-es szabad belmagassággal. A pillérek hossza 19,4 m, súlya 41 - 44 t/db, amelyek 4 db 30 m-es 27t súlyú „I” km.-ű tartót fogadnak.



KIVITELEZÉS

2016. május – december

SZÁLLÍTOTT SW TERMÉKEK

Előregyártott vasbeton kehelynyakak és pillérek
Lágyvasas és feszített gerendák
TT panelek és BP16 kéregpanelek
Hőszigetelés nélküli és hőszigetelt lábazati elemek
Lépcsőelemek



SZERELÉS IDŐTARTAMA

10 hét

MEGRENDELŐ

Merkbau Kft.



KAPCSOLATTARTÓ

zoltan.juhasz@sw-umwelttechnik.hu



Termékbesorolás:

➤ Szerkezetépítés

SZERKEZETÉPÍTÉS

BSZL C2 csarnok, Csepel

A logisztikai feladatokat ellátó két dilatációs egységre osztható csarnok dilatációként 5-5 hajóból áll, melyek fesztávja egyenként 22,4 m. A csarnok teljes alapterülete 13.440 m², ezenfelül 1450 m² közbelső födém került kialakításra MF320-400 körüreges födémpanel elhelyezésével. A szerkezetépítés során 14-16 m-es pillérek kerültek elhelyezésre, melyek jellemzően 60x60 - 60x80 cm-es km-el rendelkeznek (14t-19t/db). A tetőszerkezet szerelése során 28 db „I” km-ű főtartó és 90 db 22.4 m-es „T” km-ű szelemen került beemelésre, szabad belmagasság 12 m. A csarnok homlokzatán 876 fm hőszigetelt lábazati panel került elhelyezésre, nagyrészt 2 sorban az épület hosszú homlokzatain. Összesen a projektre kiszállított vasbetonelem súlya 6200 t.



KIVITELEZÉS

2017. július - augusztus

SZÁLLÍTOTT SW TERMÉKEK

Előregyártott vasbeton kehelynyakak és pillérek
Lágyvasas és feszített gerendák
MF-320 és MF-400 körüreges födémpanelek
Hőszigetelt lábazati elemek és dokkoló elemek

SZERELÉS IDŐTARTAMA

7 hét

MEGRENDELŐ

Weinberg '93 Építő Kft.

KAPCSOLATTARTÓ

zoltan.juhasz@sw-umwelttechnik.hu

Termékbesorolás:

➤ Szerkezetépítés

SZERKEZETÉPÍTÉS

Cordys, Szirmabesenyő

A 20.000 m²-es épület több mint 700 db előregyártott vasbeton elemből áll, a tetőszerkezetet kb. 300 db elem alkotja, mindösszesen 2.100 m³ vasbeton szerkezet. A 22 m-es feszített szelemenek 18 m fesztávú feszített kiváltókra támaszkodnak, a homlokzatot hőszigetelt lábazati elemek alkotják 560 fm hosszan. Az épületben kb. 1.000 m²-en szociális blokk került kialakításra, mely kétszintes kivitelű, a földmszerkezet MF-265 feszített földémpallóból kivitelezve.



KIVITELEZÉS

2017. június - július

SZÁLLÍTOTT SW TERMÉKEK

Előregyártott vasbeton kehelynyakak és pillérek
Lágyvasas és feszített gerendák,
Körüreges földémpallók,
Hőszigetelt lábazati panelek

SZERELÉS IDŐTARTAMA

8 hét

MEGRENDELŐ

Tiszaújváros Transz Kft.

KAPCSOLATTARTÓ

zoltan.juhasz@sw-umwelttechnik.hu

Termékbesorolás:

➤ Szerkezetépítés

SZERKEZETÉPÍTÉS

DVTK Stadion, Miskolc

A nagy népszerűségnek örvendő stadion előregyártott vasbeton vázszerkezetének északi és keleti oldalait kivitelezte vállalatunk, továbbá a főépülethez lágyvasas és feszített födémelemeket, illetve a stadion előtti és mögötti kisépületek födém szerkezetéhez szükséges MF400 körüreges födémpaneleket gyártottunk és szállítottunk. A homlokzatokon körbefutó 35-45 t össztömegű pilon pilléreken 15 t össztömegű lépcsős lelátógerendák ülnek fel, melyeken kb. 750 db lelátóelem támaszkodik (az északi és a keleti szakaszokon). A kerengő - a stadion egészén - vállalatunk által gyártott és szállított TT panelekből épült, a fejépületet három szinten kb. 6.000 m² AVI rácsos födémpanel alkotja. A 15.000 fős stadion kivitelezése során kb. 5.200 m³ előregyártott vasbeton szerkezet került leszállításra az SW Umwelttechnik Magyarország Kft. által.



KIVITELEZÉS

2017. március – augusztus

SZÁLLÍTOTT SW TERMÉKEK

Előregyártott vasbeton pillérek
Lágyvasas és feszített gerendák
Lelátó- és közlekedőelemek
Bordás és trigonpanelek
MF-400 körüreges födempalló
Lágyvasas és feszített AVI rácsos födémpanelek
TT panelek



SZERELÉS IDŐTARTAMA

20 hét

MEGRENDELŐ

Ferrobeton Zrt.



KAPCSOLATTARTÓ

zoltan.juhasz@sw-umwelttechnik.hu



Termékbesorolás:

➤ Szerkezetépítés

SZERKEZETÉPÍTÉS

Goodman, Gyál

A 2.500 m³ betonból megvalósult vázszerkezet 3 jól elkülöníthető épületrészből áll (4.000 m², 7.500 m² és 9.500 m²). Az így megvalósult épület 170 db talpas pillérből épült fel, melyek talpai a helyszínen monolitizálással kiszélesítésre kerültek. A tetőszerkezet összesen kb. 400 db elemből áll, 22 és 24 fesztávú hajókat alkotva. Az épületben egy kétszintes irodablokk került kialakításra, melyhez 700 m² födémpanel (MF-320 típus és MF-500 típus) került beépítésre. Az iroda épületrész lépcsőháza előregyártott vasbeton falelemekből ill. lépcsőkből készült, 6 m magasságban (kétszintes falak). A logisztikai funkciót elősegítő dokkolók is előregyártott vasbetonból készültek, a homlokzat pedig hőszigetelt vasbeton fal- és lábazati elemekből épült.



KIVITELEZÉS

2016. június – szeptember

SZÁLLÍTOTT SW TERMÉKEK

Előregyártott vasbeton kehelynyakak és pillérek
Lágyvasas és feszített gerendák
MF-200 és MF-320 típusú körüreges födémpanelek
Hőszigetelés nélküli és hőszigetelt lábazati elemek
Lépcsőelemek és dokkolóelemek

SZERELÉS IDŐTARTAMA

12 hét

MEGRENDELŐ

Goldbeck s.r.o.

KAPCSOLATTARTÓ

zoltan.juhasz@sw-umwelttechnik.hu

Termékbesorolás:

➤ Szerkezetépítés

SZERKEZETÉPÍTÉS

Homasita, Törökbálint

Az M0 mellett kialakítandó telephelyen 1 hajós 3100 m² alapterületű raktár csarnok épült, mely 30,5 m fesztávú és a szabad belmagassága 9,5 m. A csarnokhoz egyik oldalt 200 m² alapterületű kétszintes iroda kapcsolódik, itt a földszint és az emelet fölé MF-200 körüreges födémpanel került. A másik oldalon egy 200 m² -es robbanásbiztos raktár kapott helyet. A 6 m szabad belmagasságú árukiadó felett 730 m² MF-500 körüreges födémpanel elhelyezésével létrejött egy 3 m belmagasságú emeleti raktár. Az épület tetőszerkezetében 17 db 30,5 m-es „I” km.-ű szelemen (24 t) került elhelyezésre, összes kiszállított elem súlya 1.200t. Az épület külső falaira 175 fm egyrétegű lábazati elem került, melyet utólag látnak el hőszigeteléssel.



KIVITELEZÉS

2016. április

SZÁLLÍTOTT SW TERMÉKEK

Előregyártott vasbeton pillérek
Lágyvasas és feszített gerendák
MF-200 és MF-500 körüreges födémpanelek
Hőszigetelés nélküli lábazati elemek



SZERELÉS IDŐTARTAMA

3 hét

MEGRENDELŐ

Térváz Építőipari Kft.

KAPCSOLATTARTÓ

zoltan.juhasz@sw-umwelttechnik.hu



Termékbesorolás:

➤ Szerkezetépítés

SZERKEZETÉPÍTÉS

Kitax, Mosonmagyaróvár

A raktározási feladatokat ellátó 2.500 m² alapterületű egyhajós 28 m-es fesztávú csarnok szerkezetépítése során elhelyezésre került többek között 50 db pillér (jellemzően 50x50 cm-es km.-el) és 13 db 28 m-es „T” km.-ű szelemen (19 t), szabad belmagasság 8,5 m. Az épület déli homlokzatához csatlakozik egy kétszintes iroda, mely 220 m² MF-200 körüreges födémpanel elhelyezésével került kialakításra. A csarnok homlokzatán 245 fm hőszigetelt lábazati panel lett elhelyezve, valamint 2 db dokkoló elem a rakodási feladatok kiszolgálása érdekében.



KIVITELEZÉS

2017. február

SZÁLLÍTOTT SW TERMÉKEK

Előregyártott vasbeton kehelynyakak és pillérek
Lágyvasas és feszített gerendák
MF-200 körüreges födémpanelek
Hőszigetelt lábazati elemek és dokkoló elemek



SZERELÉS IDŐTARTAMA

2 hét

MEGRENDELŐ

Pallér Csarnok Kft.

KAPCSOLATTARTÓ

zoltan.juhasz@sw-umwelttechnik.hu



Termékbesorolás:

➤ Szerkezetépítés

SZERKEZETÉPÍTÉS

Lemeztechnika, Pécs

Az ipari park első épülete egy kéthajós gyártócsarnokból (2.000 m²) és az arra merőlegesen csatlakozó kétszintes irodai részből (265 m²) áll. Az épületben elhelyezésre került 40 db pillér jellemzően 10m hosszúsággal és 50x50 cm km.-el, 14 db 25m-es „T„ km.-ű szelem (15t) illetve 265 m² MF 265 körüreges födémpanel. A gyártócsarnok mindkét hajója daruzott, a szabad belmagasság 7,4m. Továbbá elhelyezésre került az épület 3 homlokzatán 150 fm hőszigetelt lábazati panel.



KIVITELEZÉS

2016. november

SZÁLLÍTOTT SW TERMÉKEK

Előregyártott vasbeton kehelynyakak és pillérek
Lágyvasas és feszített gerendák
MF-265 körüreges födémpanelek
Hőszigetelt lábazati elemek



SZERELÉS IDŐTARTAMA

2 hét

MEGRENDELŐ

Süd-Bau Kft.

KAPCSOLATTARTÓ

zoltan.juhasz@sw-umwelttechnik.hu



Termékbesorolás:

➤ Szerkezetépítés

SZERKEZETÉPÍTÉS

Modine bővítés, Mezőkövesd

A több mint 200m hosszú épület két dilatációs egységből áll, kb. 10m belmagassággal rendelkezik, a teret 2 x 20m fesztávú hajók osztják meg. A tetőszerkezetet 109 db feszített tartó alkotja, a homlokzat 280 fm előregyártott vasbeton hőszigetelt lábazati panelből épült. Az épület két végén kétszintes blokk került kialakításra, mely szociális helyiségeknek és irodáknak ad helyet. Az épület szerkezete közel 650 m³ vasbetonból és 360 m² födémpanelből áll.



KIVITELEZÉS

2017. május - június

SZÁLLÍTOTT SW TERMÉKEK

Előregyártott vasbeton kehelynyakak és pillérek
Lágyvasas és feszített gerendák
MF-265 típusú körüreges födémpanelek
Dokkoló elemek

SZERELÉS IDŐTARTAMA

6 hét

MEGRENDELŐ

Pallér Csarnok Kft.

KAPCSOLATTARTÓ

zoltan.juhasz@sw-umwelttechnik.hu

Termékbesorolás:

➤ Szerkezetépítés

SZERKEZETÉPÍTÉS

Moher Food, Nagytarcsa

A raktározási feladatokat ellátó 3.300 m² területű kéthajós, egyenként 23 m-es fesztávú csarnok szerkezetépítése során elhelyezésre került 70 db pillér, 40x50 cm-es km.-el, 7 db 12 m-es „T” km.-ű főtartó és 28 db 23 m-es „T” km.-ű szelemen (12 t), szabad belmagasság 9,4 m. A csarnokrészhez dilatációval csatlakozik a kétszintes iroda, 800 m² MF200 körüreges födémpanel elhelyezésével. A csarnok külső homlokzatára 275 fm hőszigetelt lábazati panel került.



KIVITELEZÉS

2017. július

SZÁLLÍTOTT SW TERMÉKEK

Előregyártott vasbeton kehelynyakak és pillérek
Lágyvasas és feszített gerendák
MF-200 körüreges födémpanelek
Hőszigetelt lábazati elemek



SZERELÉS IDŐTARTAMA

4 hét

MEGRENDELŐ

Pallér Csarnok Kft.

KAPCSOLATTARTÓ

zoltan.juhasz@sw-umwelttechnik.hu



Termékbesorolás:

➤ Szerkezetépítés

SZERKEZETÉPÍTÉS

Realys csarnok, Miskolc

Az ipari célt szolgáló telephely zöldmezős beruhásként valósult meg, a projekt keretén belül két épület került kivitelezésre. A 3.000 m²-es főépületben 500 m²-en iroda és szociális blokkok lettek kialakítva, kétszintes kivitelben. A födémszerkezet feszített bordáspanelból készült, mely szerkezeti felbetonnal együtt éri el terhelhetőségét. A 2.500 m² gyártóhelyként szolgáló alapterület kéthajós, 18 m-es fesztávú szerkezeti rendszerrel épült. A főépület mellett egy 650 m² alapterületű melléképület valósult meg, mely egyhajós, 9 m fesztávval rendelkező 72 m hosszú épület. A két épület homlokzatát kb. 400 fm hőszigetelt lábazati panel alkotja.



KIVITELEZÉS

2017. augusztus

SZÁLLÍTOTT SW TERMÉKEK

Előregyártott vasbeton kehelynyakak és pillérek
Lágyvasas és feszített gerendák
Bordás födémpanelek
Hőszigetelt vasbeton lábazati elemek



SZERELÉS IDŐTARTAMA

4 hét

MEGRENDELŐ

PEKA Bau 2000 Kft.

KAPCSOLATTARTÓ

zoltan.juhasz@sw-umwelttechnik.hu



Termékbesorolás:

➤ Szerkezetépítés

SZERKEZETÉPÍTÉS

Seton, Jánosháza

A meglévő épülethez csatlakozó 4.200 m² alapterületű gyártócsarnok 2 főhajóból áll, melyekben a szabad belmagasság 5,6 m, fesztávolság 28 m. Az oldalt kapcsolódó 800 m² alapterületű kétszintes irodarész földszint feletti födém szerkezete fordított „T” km.-ű födémgerenda és MF-200 körüreges födémpanel. Az épületben 44 db 28 m-es „I” km.-ű szelemen és 96 db pillér, került elhelyezésre. A 28 m-es „I” km.-ű feszített tetőtartók súlya egyenként 20 t, az összes legyártott, kiszállított és beépített előregyártott vasbeton elem súlya 1.650 t. Az épület külső falaira 275 fm hőszigetelt lábazati elem került.



KIVITELEZÉS

2016. február

SZÁLLÍTOTT SW TERMÉKEK

Előregyártott vasbeton pillérek
Lágyvasas és feszített gerendák
MF-200 körüreges födémpanelek
Hőszigetelt lábazati elemek



SZERELÉS IDŐTARTAMA

4 hét

MEGRENDELŐ

Pallér Csarnok Kft.

KAPCSOLATTARTÓ

zoltan.juhasz@sw-umwelttechnik.hu



Termékbesorolás:

➤ Szerkezetépítés

SZERKEZETÉPÍTÉS

TNT csarnok, Budapest

A szortírozó feladatokat ellátó egyhajós 30m fesztávú csarnok (3.000 m²) tetőszerkezetében elhelyezésre került 21 db 30m-es „T” km.-ű szelemen (24t) és 19 db 7,5 ill. 15m-es „I” km.-ű főtartó, a szabad belmagasság 9,9m. Az épület déli homlokzatán 22 db előregyártott dokkoló került elhelyezésre, mely felett irodarészt alakítottak ki 660 m² MF-265 körüreges födémpanel elhelyezésével. Az épület északi homlokzatához 2 nyaktag csatlakozik a csarnokra merőlegesen, ahol további 24-24 db kisteherautó rakodására van lehetőség a kiharapott lábazati panelek révén. A csarnok homlokzatán 515 fm hőszigetelt lábazati panel került elhelyezésre 1,15 - 2,35 m-es magassággal. A déli homlokzaton monolit és előregyártott vb. szerkezetek elhelyezésével alakították ki a lépcsőházakat és a gépészeti tereket.



KIVITELEZÉS

2016. Szeptember - november

SZÁLLÍTOTT SW TERMÉKEK

Előregyártott vasbeton kehelynyakak és pillérek
Lágyvasas és feszített gerendák
MF-265 körüreges födémpanelek
Hőszigetelt lábazati elemek



SZERELÉS IDŐTARTAMA

8 hét

MEGRENDELŐ

Merkbau Kft.

KAPCSOLATTARTÓ

zoltan.juhasz@sw-umwelttechnik.hu



Termékbesorolás:

➤ Szerkezetépítés

ÚT- ÉS VASÚTÉPÍTÉS

Cső és keretelem, M25

A megyejegű városok 2x2 sávon történő bekötése az országos úthálózathoz már régi kormányzati szándék. Ennek keretében valósul meg Eger bekötése is az M3 autópálya felől. Az I. ütemben az Andornaktálya elkerülő szakasz épül meg az M25 ap. északi szakaszával. Itt található meg a 2 rendkívüli átérés, melynek elkészítése komoly felkészülést igényelt. A 200 cm-es csőhöz a 2017. év újítását, az elemes előfejet használtuk, melyet a kivitelezők nagy tetszéssel fogadtak. Nagy előnye, hogy így elhagyható a helyszíni betonozás és szerelő jelleggel gyorsan összerakható az előfej.



KIVITELEZÉS

2017. szeptember - október

SZÁLLÍTOTT SW TERMÉKEK

R200H hengeres cső 31 db 82 fm
N200x200 keretelem 18 db 36 fm

KIVITELEZÉS IDŐTARTAMA

2 hónap

MEGRENDELŐ

HE-DO Kft.

KAPCSOLATTARTÓ

zsolt.kovacs@sw-umwelttechnik.hu



Termékbesorolás:

- Hengeres vasbeton csövek
- Keretelemek

ÚT- ÉS VASÚTÉPÍTÉS

Hídgerenda, Záhony

Záhony térség belső közúti infrastruktúrájának ipari és logisztikai fejlesztésének II. üteméhez 2 db 4 nyílású híddal járultunk hozzá. A projekt nehézsége a vasút fölötti nyílások elhelyezése volt, melyből a 100-as vonal felett a nagyarányú vonatforgalom miatt csak éjszakai vágányzárral és éjszakai beemeléssel lehetett megoldani. Külön kihívás volt a vágányok elhelyezkedése miatt a megfelelő daru kiválasztása és a talpálási pontok kijelölése.



KIVITELEZÉS

2015. augusztus

SZÁLLÍTOTT SW TERMÉKEK

SHI90-12,80 – 22 db

SHI90-13,80 – 26 db

SHI90-21,80 – 11 db

SHI90-23,80 – 11 db

SHI90-26,80 – 26 db



KIVITELEZÉS IDŐTARTAMA

2 hét

MEGRENDELŐ

Zempléncő Kft.



KAPCSOLATTARTÓ

gyorgy.devenyi@sw-umwelttechnik.hu



Termékbesorolás:

➤ Hídgerenda

ÚT- ÉS VASÚTÉPÍTÉS

Hüllőterelő fal, 481-es út

A 481-es számú főút az épülő M35 autópálya folytatásáról ágazik le. Ezzel a tervezők két legyet ütöttek egy csapásra. Debrecen déli szakaszát elkerülve tehermentesítették a lakosságot, másrészt a Debreceni repülőtér is külön autópályás megközelítést kapott. A helyi csúszó/mászó állatvilág védelme érdekében külön hullótájtárók létesültek, melyekhez egy új fejlesztésű hullóterelő fal épült.



KIVITELEZÉS

2017. szeptember - november

SZÁLLÍTOTT SW TERMÉKEK

HTF 50/100 hullóterelő fal 1.500 fm

KIVITELEZÉS IDŐTARTAMA

3 hónap

MEGRENDELŐ

STRABAG Építő Kft.

KAPCSOLATTARTÓ

gyorgy.devenyi@sw-umwelttechnik.hu

Termékbesorolás:

➤ Egyedi útépítési elem

ÚT- ÉS VASÚTÉPÍTÉS

MÁV, Debrecen

MÁV Budapest – Debrecen 100-as kétvágányú vonalszakaszának felújításakor került sor a felsővezeték tartó oszlopok teljes cseréjére. A porgetett eljárással készült vasbeton oszlopok mind tartósságban, mind pedig teherbírásban felülmúlják az acélból készült társaikat. Különösen érdekes feladat volt a vasúti szállítást úgy ütemezni, hogy a vágányzárak idejére érkezzenek meg az oszlopok.



KIVITELEZÉS

2017. június - 2018. január

SZÁLLÍTOTT SW TERMÉKEK

BM 12/4 oszlop	404 db
BM 12/6 oszlop	40 db
BM 12/10 oszlop	154 db
BM 12/20 oszlop	75 db
Támlemez	673 db



KIVITELEZÉS IDŐTARTAMA

8 hónap

MEGRENDELŐ

Herceghalmi Kereskedőház Kft.

KAPCSOLATTARTÓ

gyorgy.devenyi@sw-umwelttechnik.hu



Termékbesorolás:

➤ Vasúti felsővezeték tartó körszelvényű oszlopok

ÚT- ÉS VASÚTÉPÍTÉS

REBLOC[®] elemek, M35

Az M35 autópálya I.sz. bővítési szakaszán lévő 3 db híd (176m; 160m és 160m) pilléreinek védelmét kellett megoldani, melyhez a Rebloc tereleőelem család szinte valamennyi tagját felhasználtuk. A híd pillérek közvetlen védelmére ezek az elemek a vasalt aljzathoz lettek rögzítve, az acél szalagkorláthoz pedig könnyen csatlakoztathatók.



KIVITELEZÉS

2017. október

SZÁLLÍTOTT SW TERMÉKEK

RB100H_8_H2/W5	46 db	368 fm
RB100A_8_H2W1	10 db	80 fm
RB100_4S	12 db	48 fm



KIVITELEZÉS IDŐTARTAMA

3 nap

MEGREDELŐ

Colas Hungária Zrt

KAPCSOLATTARTÓ

gyorgy.devenyi@sw-umwelttechnik.hu



Termékbesorolás:

➤ REBLOC tereleőelemek

ÚT- ÉS VASÚTÉPÍTÉS

REBLOC[®] elemek, Rakamaz

A Tokaji tájvédelmi körzet turisztikai és infrastrukturális fejlesztési keretében megvalósítandó kerékpárút hálózat első ütemében Tokaj – Rakamaz között került kiépítésre egy közel 5 km-es kerékpárút. A forgalomterelő elemek az ártéri hídon történő átvezetéshez lettek felhasználva. A 38-as út nagy forgalmától védi meg a kerékpárosokat. A fal a végleges állapotában még egy 50 cm magas acél korláttal is kiegészül.



KIVITELEZÉS

2017. május

SZÁLLÍTOTT SW TERMÉKEK

RB80H_8 H2/W5 REBLOC terelőelem - 256 m

KIVITELEZÉS IDŐTARTAMA

1 nap

MEGRENDELŐ

Depóna Kft.

KAPCSOLATTARTÓ

gyorgy.devenyi@sw-umwelttechnik.hu



Termékbesorolás:

➤ REBLOC terelőelemek

ÚT- ÉS VASÚTÉPÍTÉS

REBLOC® elemek, 47-es út

A 47-es számú 2 x 2 sávós főút 11,5 tonnás burkolatmegerősítése Algyő és Szeged között a befejező szakasza volt a 47-es főút Békéscsaba – Szeged táv felújításának. Az eddigi optikai elválasztás helyett a forgalmi irányok között a forgalom nagysága miatt fizikai elválasztás történt 5.500 fm-es szakaszon. A szintbeli kereszteződések körforgalmakkal lettek megoldva. A REBLOC® rámpa elemekkel jól lehet ezekhez csatlakozni.



KIVITELEZÉS

2015. szeptember - október

SZÁLLÍTOTT SW TERMÉKEK

RB80H_8 H2/W5 Forgalomterelő elem - 5.500 fm

KIVITELEZÉS IDŐTARTAMA

6 hét

MEGRENDELŐ

Duna Aszfalt Kft.

KAPCSOLATTARTÓ

gyorgy.devenyi@sw-umwelttechnik.hu

Termékbesorolás:

➤ REBLOC terelőelem

ÚT- ÉS VASÚTÉPÍTÉS

REBLOC® elemek, M7

A NIF elrendelte Budapest autópályához csatlakozó részeinek balesetmentesítését. Így az autópályák bevezető szakaszait beton terelőelemekkel kell elválasztani egymástól. Az RB80H_8 H2/W5 elemek két sorban kerültek elhelyezésre. A hídpillérek és a portálok védelmére RB100A_8 H2/W1 elemek szolgálnak, melyeket a vasalt aljzathoz lefúrással rögzítettünk. A kétféle magasságú fal egy átmeneti elemmel csatlakozik egymáshoz. A szalagkorláthoz való csatlakozást egy erre a célra kialakított speciális elemmel oldottuk meg.



KIVITELEZÉS

2015. augusztus - december

SZÁLLÍTOTT SW TERMÉKEK

RB80H_8 H2/W5
RB80HA_8 H2/W5
RB80_4S
RB80_4T
RB80_4B
RB80H-100_4
RB100A_8 H2/W1
RB100_4S



KIVITELEZÉS IDŐTARTAMA

2 hónap

MEGRENDELŐ

Euro Aszfalt Kft.



KAPCSOLATTARTÓ

gyorgy.devenyi@sw-umwelttechnik.hu



Termékbesorolás:

➔ REBLOC terelőelemek

ÚT- ÉS VASÚTÉPÍTÉS

Zajvédőfal, 445 sz. főút

Kecskemét külterületén elhelyezett zajvédő fal a közeli repülőtér zaját, valamint az északi elkerülő útként is szolgáló 445. számú főút teher és személygépkocsi forgalmának csillapítását szolgálja. Ez biztosítja a lakók és közelben élők nyugalmát. Az itt megvalósult közel 6.000 m² fal 13 különálló falrészből tevődik össze. A tervezői igényeket és a területi adottságokat az SW-UNO-14 típusú fallal jól lehet követni.



KIVITELEZÉS

2015. június - július

SZÁLLÍTOTT SW TERMÉKEK

Zajvédő fal elemek SW-UNO-14
Vizsgálólépcső
Surrantó elemek



KIVITELEZÉS IDŐTARTAMA

2 hónap

MEGREDELŐ

Duna Aszfalt Kft.

KAPCSOLATTARTÓ

gyorgy.devenyi@sw-umwelttechnik.hu



Termékbesorolás:

➤ Zajvédőfalak

SW Umwelttechnik MAGYARORSZÁG

KÖZPONT

SW Umwelttechnik Magyarország Építőelemgyár Kft
2339 Majosháza, Tóközi utca 10.

Tel. +36 24 620401

office@sw-umwelttechnik.hu

www.sw-umwelttechnik.hu



BUDAPEST
2339 Majosháza
Tóközi utca 10.
Tel. +36 24 620401

ALSÓZSOLCA
3571 Alsózsolca
Gyár út 5.
Tel. +36 46 520120

BODROGKERESZTÚR
3917 Bodrogkisfalud
Ady telep 1.
Tel. +36 47 396016

Vállalkosunk a beton 1910 óta