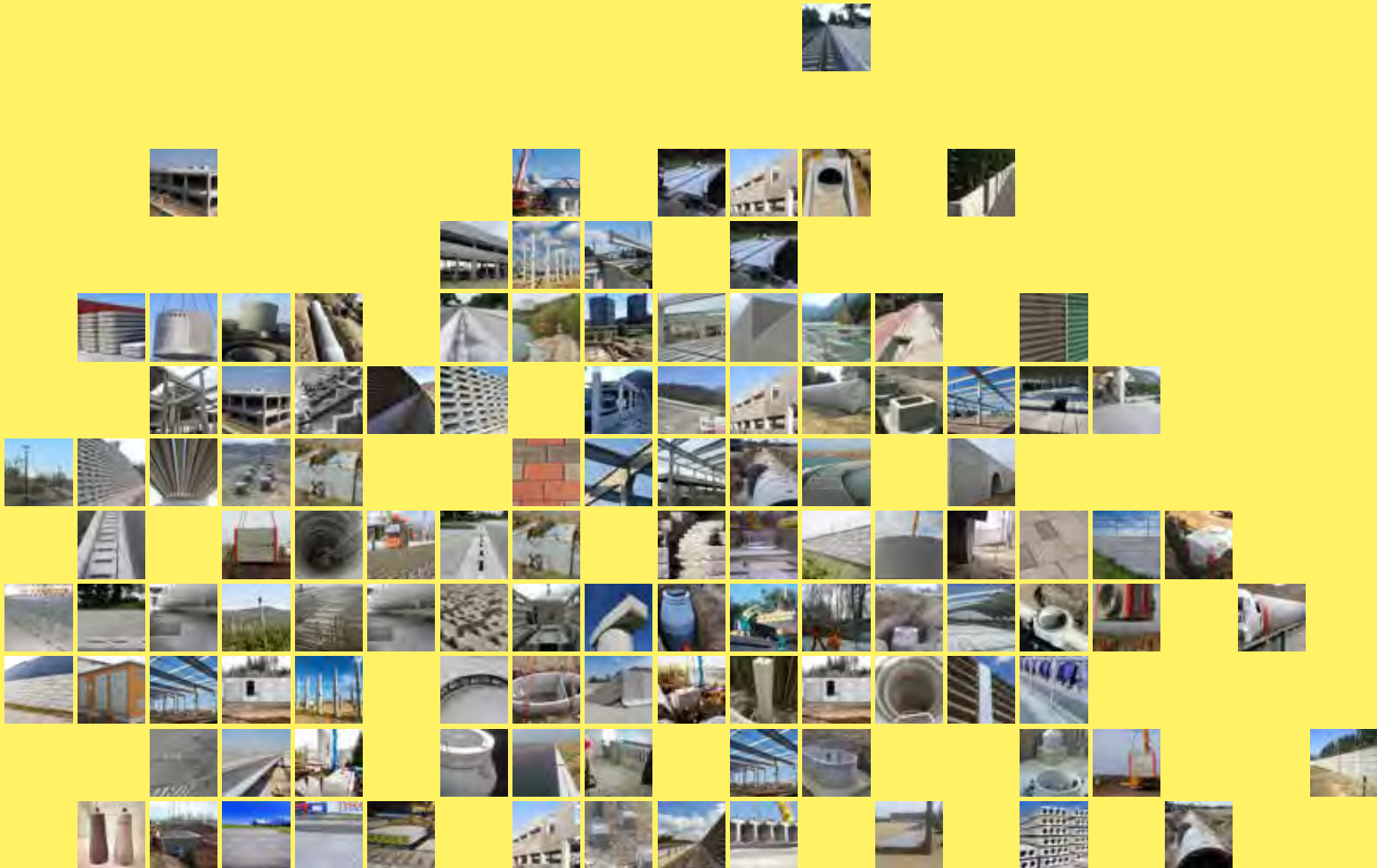


Vállalatcsoport
SW Umwelttechnik Stoiser & Wolschner AG

AMI MELLETTÜNK SZÓL 2017



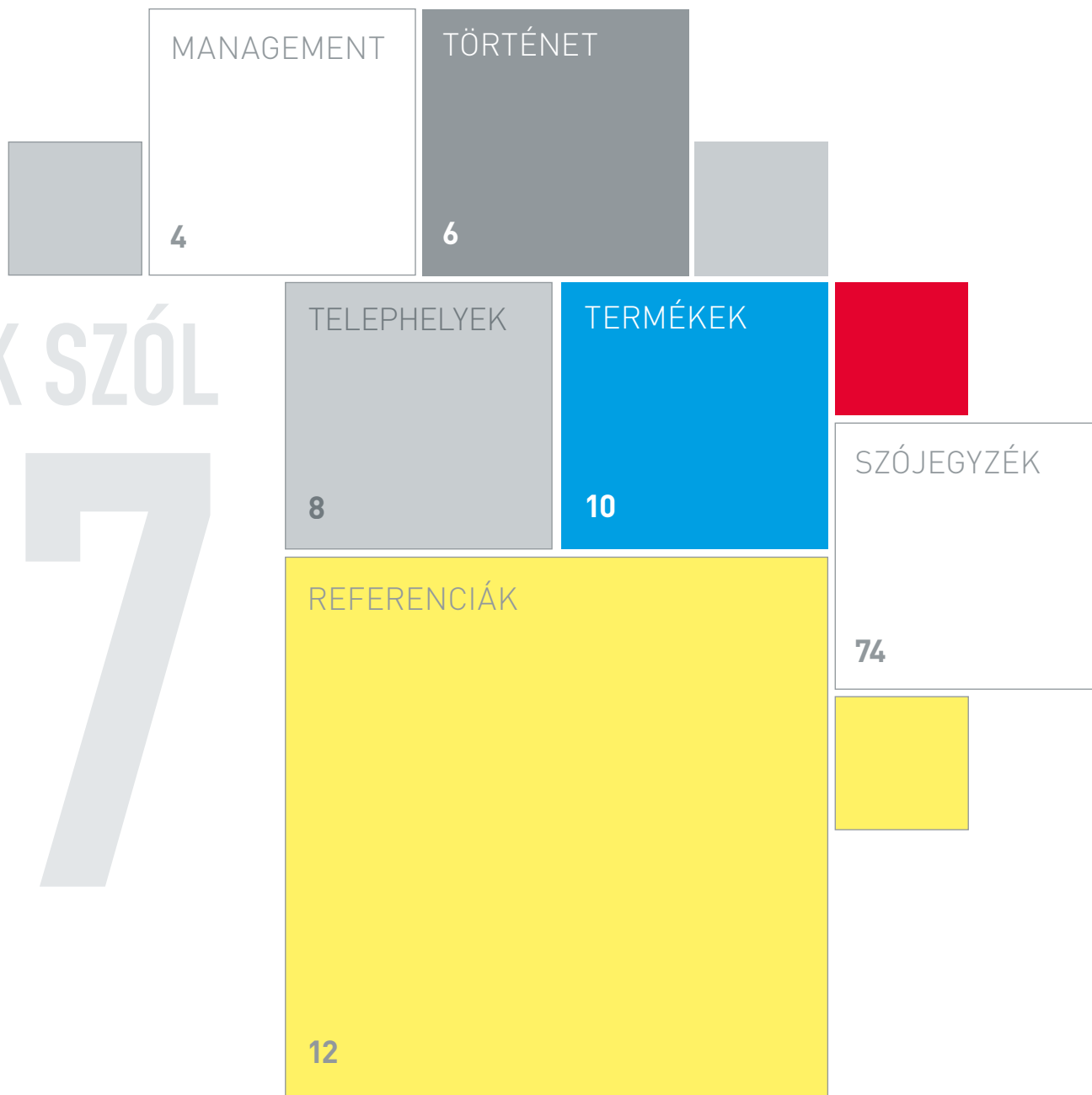
Concrete mission since 1910

SW
Umwelttechnik
MAGYARORSZÁG

AMI MELLETTO

20'

ÜNKSZÓL 17





Klaus Einfalt

Igazgatósági tag, CEO
SW Umwelttechnik
Stoiser & Wolschner AG

1969.12.11-én Graz ületett.
Tanulmányok: Gazdálkodási mérnök
(építőipar), Műszaki Egyetem Graz.
Belépés a céghez 1997,
házas, 3 gyermek.

János Váczi

Igazgatósági tag, CFO
SW Umwelttechnik
Stoiser & Wolschner AG

1977.12.27-én Debrecenben született.
Tanulmányait a Debreceni Egyetem
okleveles közgazdász szakán végezte
bankok és beruházások szakirányon.
2001-2004 KPMG Hungária Kft.-nél
könyvvizsgálóként tevékenykedett.
Belépés a céghez 2004,
házas, 2 gyermek.

EREDMÉNYORIENTÁLTSAÉG. EZ KÖT ÖSSZE BENNÜNKET!



Klaus Aichholzer

Cégvezető
SW Umwelttechnik Österreich

1964.10.01-én született.
Üzleti Akadémia érettségi.
Belépés a céghez 1992,
élettársi kapcsolat, 2 gyermek.



Ferenc Galló

Ügyvezető
SW Umwelttechnik Magyarország

1977.05.17-én született.
Tanulmányait a Veszprémi
Egyetem gazdálkodási mérnök
szakán végezte.
Belépés a céghez 2004,
házas, 2 gyermek.



Gabriel Neculae

Ügyvezető
SW Umwelttechnik România

1984.11.19-én született.
Tanulmányait a Bukaresti
Műszaki Egyetem energetikai
mérnök szakán végezte.
Belépés a céghez 2008,
házas, 2 gyermek.



1910
Josef Stoiser és Carl Wolschner



1930
Maria Rothmüller született
Stoiser



1959
Karl Wolschner



1976
Heinz Wolschner



1910

Josef Stoiser
építőmester és
Carl Wolschner
építész megalapítja
a céget



1930

Termelés megindítása
szennyvíztisztító-
berendezésekkel



1963

Az első biológiai
tisztítóberendezés
előállítás



1981

Olajleválasztók
gyártásának
megindítása



1994
Bernd Wolschner



2008
Klaus Einfalt



2015
János Váczi



1990
Magyarországi
tevékenység megindítása
a felvásárlások után

1997
Részvények bevezetése
a Bécsi Tőzsdén

2003
Terjeszkedés Romániába

2010
100 éves az
SW Umwelttechnik AG
családi vállalkozás

2016
3. román gyár épül
Cristești-ben

AMI MELLETTÜNK SZÓL

2017

TELEPHELYEK / 8



- Saját telephely
- Külső telephely

AT

SW UMWELTTECHNIK
ÖSTERREICH GMBH



HU

SW UMWELTTECHNIK
MAGYARORSZÁG KFT.



RO

SW UMWELTTECHNIK
ROMÂNIA S.R.L.



100

379

199

Klagenfurt (1 Keverő)



Alsószolca (3 Keverő)



București (4 Keverő)



Lienz (2 Keverő)



Bodrogkeresztúr (3 Keverő)



Timișoara (2 Keverő)



Sierning (1 Keverő)



Budapest (7 Keverő)



Cristești (1 Keverő)



64.500 t

Ez a gyártási mennyiség 178 vagonnyi,
mintegy 4,5 km hosszú mennyiségnek
felel meg.

258.200 t

Ez a gyártási mennyiség 711 vagonnyi,
mintegy 17,8 km hosszú mennyiségnek
felel meg.

177.500 t

Ez a gyártási mennyiség 489 vagonnyi,
mintegy 12,2 km hosszú mennyiségnek
felel meg.

AMI MELLETTÜNK SZÓL

2017

TERMÉKEK / 10

ÁGAZAT

VÍZVÉDELEM

TERMÉKEK

AKNÁK
ÁTEMELŐK
BETON-,VASBETON-, ÉS SAJTOLHATÓ CSÖVEK
ELŐFEJEK
ELŐFESZÍTETT TARTÁLYOK (DRÖSSLER)
HENGERS (NAGY) CSÖVEK
ISZAPFOGÓK
MEDERELEMEK
NAGYMÉRETŰ TARTÁLY
OLAJVÁLASZTÓK
RÉSFOLYÓKÁK
SAJTOLHATÓ CSÖVEK
TALPAS CSÖVEK
TOKOS CSÖVEK
VÍZNYELŐ ELEMÉK

ÁGAZAT

INFRASTRUKTÚRA

TERMÉKEK

BORDÁSPANELEK
CÖLÖPÖK
ELEKTROMOSVEZETÉK AKNÁK
FALEMEK
FESZÍTETT TARTÓK
FÖDÉM BÉLÉSTESTEK
FÖDÉMEK
FŐTARTÓK
HÍDGERENDÁK
HOMLOKZATI FALEMEK
JÁRDALAPOK
KELYHEK
KERTELEMEK
KERÍTÉS ELEMÉK
KERTI SZEGÉLYEK
KÖRÜREGES FÖDÉMEK
LÁGYVASAS GERENDÁK
LÁMPAOSZLOPOK
PERON ELEMÉK
PILLÉREK
PINCFALAZÓK
PÖRGETETT TÁVVEZETÉK OSZLOPOK
REBLOC® RENDSZEREK
SZERKEZETÉPÍTÉSI ELEMÉK
SZŐLŐOSZLOPOK
TÁMFALAK
TAPOSÓRÁCSOK -MARHA,SERTÉS
TARTÓOSZLOPOK
TÁVVEZETÉK OSZLOPOK
TÉRKÖVEK
TRANSZFORMÁTOR ÁLLOMÁSOK
TT-PANELEK
ÚTSZEGÉLYEK
VASBETON CSÖVEK
ZAJVÉDŐFALAK





TÖBB MINT 105 ÉVES SZAKMAI
TAPASZTALATUNK VAN A
BETONTERMÉKEK FEJLESZTÉSE ÉS
ELŐÁLLÍTÁSA TERÉN, ÉS TUDÁSUNK
MINDEN ÚJ KIHÍVÁSSAL CSAK
TOVÁBB BŐVÜL.

SW Sikerprojekt

HÁLÓZATÉPÍTÉS

Lámpaoszlop, Bonyhád

Bonyhádön a 6-os számú főút mellett található TESCO áruházát elkerülő új útszakasz építési és közvilágítási munkáiban vállaltunk főszerepet. Az áruházát elkerülő útszakaszt az általunk gyártott L9,8-as közvilágítási oszlopokkal telepítették körbe. A két ütemben megvalósuló projekthez a lámpaoszlopokat az SW Umwelttechnik Magyarország Kft gyártotta és szállította le.



KIVITELEZÉS

2015. szeptember-október

SZÁLLÍTOTT SW TERMÉKEK

L9,8 lámpaoszlop 26 db

KIVITELEZÉS IDŐTARTAMA

5 hét

MEGRENDELŐ

Fénysport Lux Kft.

KAPCSOLATTARTÓ

zoltan.kiss@sw-umwelttechnik.hu

Termékbesorolás

➤ Lámpaoszlopok

SW Sikerprojekt

HÁLÓZATÉPÍTÉS

Lámpaoszlop, Ráckeve

A ráckevei Duna-ágon létesülő új sétány munkálataiban vettünk részt. Az új sétány egyik igen fontos eleme a közvilágítás. A természeti adottságokhoz illeszkedve speciálisan fejszerkezettel ellátott SWS4-es lámpaoszlopok kerültek telepítésre, modern és hatékony ledes világítótestek felhasználásával. A pörgetett technológiával készülő oszlopokat az SW Umwelttechnik Kft. gyártotta és szállította a beépítési helyszínre.



KIVITELEZÉS

2016. szeptember

SZÁLLÍTOTT SW TERMÉKEK

SWS4 lámpaoszlop - 85 db

KIVITELEZÉS IDŐTARTAMA

2 hét

MEGRENDELŐ

Viron Kft.

KAPCSOLATTARTÓ

zoltan.kiss@sw-umwelttechnik.hu



Termékbesorolás:

➤ Közvilágítási
lámpaoszlopok

SW Sikerprojekt

MAGASÉPÍTÉS

Alent csarnok, Dunaharaszti

A forrasztás-technológiával foglalkozó cég új csarnoka acél vázszerkezetként készült, a teljes felületű közbenső födém 20 cm vastag körüreges födémpanelekból összeállítva épült meg. Ezáltal lehetővé vált a szoros kivitelezési határidő betartása. Az acél keretpilléreknél az előregyártott födémpanelel kiharapott panelvégeinek megtámasztását az elemek üregfelfnyitásaival és helyszíni monolitikus kapcsolattal oldottuk meg. A paneles kialakítás előnyeit mérlegelve végül az eredetileg monolit vasbeton födémszakaszokat is paneles kivitelben készítette el a kivitelező.



KIVITELEZÉS

2014. június-július

SZÁLLÍTOTT SW TERMÉKEK

MF-200 /B födémpanel - 673 m²
MF-200 /D födémpanel - 603 m²

KIVITELEZÉS IDŐTARTAMA

2 hónap

MEGRENDELŐ

Tüzépkér Kft.

KAPCSOLATTARTÓ

erzsebet.borbos@sw-umwelttechnik.hu

Termékbesorolás:

➤ Körüreges
födém szerkezetek

SW Sikerprojekt

MAGASÉPÍTÉS

Gyártócsarnok, Bécs

Bécs egyik külső iparterületén a Reiter cég új gyártócsarnokkal bővítette termelő kapacitását. A 2 illetve részben 3 szintes épület földszintjén helyet kapott a gyártórészleg, az emeleten pedig a kiszolgáló létesítmények és a szociális blokk. Az épület azon részén, ahol csak egyszintes az épület, 120*240 cm-es felülvilágítókkal biztosítanak természetes fényt és megvilágítást.



KIVITELEZÉS

2015. május - október

SZÁLLÍTOTT SW TERMÉKEK

MF 200/D, MF 300/E, MF 400/E

KIVITELEZÉS IDŐTARTAMA

6 hónap

MEGRENDELŐ

Alfred Trepka GmbH

KAPCSOLATTARTÓ

zoltan.zimmermann@sw-umwelttechnik.hu

Termékbesorolás:

➤ Körüreges
födém szerkezet

SW Sikerprojekt

MAGASÉPÍTÉS

Gimnázium, Graz

Graz belvárosának északi részén található reál gimnázium befogadóképességét az egyre növekvő tanulói létszám miatt bővíteni kellett. Az új épületeregységben helyet kapott egy közösségi terem, ahová az MF-320/E födémpaneleken kívül egyedi födémkiváltó szerelvényeket szállítottunk annak érdekében, hogy a helyiséget felülről természetes fényvel lehessen megvilágítani. A régi épület fölé emeletráépítéssel két új szintet alakítottak ki, ahová összesen 6 új tanterem került. A projekthez 4 ütemben összesen 1315 m² födémpanelt szállítottunk.



KIVITELEZÉS

2016. április

SZÁLLÍTOTT SW TERMÉKEK

MF 265/C és MF320/E 1315 m²

KIVITELEZÉS IDŐTARTAMA

2 nap

MEGRENDELŐ

Rauter GmbH

KAPCSOLATTARTÓ

zoltan.zimmermann@sw-umwelttechnik.hu

Termékbesorolás:

➤ Körüreges
födém szerkezet

SW Sikerprojekt

MAGASÉPÍTÉS

Nemzeti Lőtér, Budapest

A lőtér-építési program első, emblemikus beruházása során egy 10 lőállásos zárt és egy 30 lőállásos nyitott lőtér épület kivitelezésére került sor, ahol a nagy terek lefedésére 18,40m ill. 22,05m hosszúságú körüreges födémpanelek szolgálnak. Rendkívül feszes határidőkre rekordméretű pallókat kellett gyártani, melyek gyártása, szállítása és beemelése is egyedi kihívást jelentett. Az elemek építéshelyi mozgatását megnehezítette a párhuzamosan épülő monolit szerkezet ill. az egymás mellett dolgozó daruk összehangolása. A feladatot végül a területen egyidejűleg tevékenykedő cégek mintaszerű együttműködésével sikerült megvalósítani.



KIVITELEZÉS

2016. április – május

SZÁLLÍTOTT SW TERMÉKEK

MF-500 /D födémpanel	- 1.124 m ²
MF-450 /E födémpanel	- 1.215 m ²
MF-200 /D födémpanel	- 114 m ²



KIVITELEZÉS IDŐTARTAMA

2 hónap

MEGRENDELŐ

Pharos 96 Kft.

KAPCSOLATTARTÓ

erzsebet.borbasi@sw-umwelttechnik.hu



Termékbesorolás:

➤ Körüreges
födém szerkezetek

SW Sikerprojekt

MAGASÉPÍTÉS

Spar, Ebergassing

Bécsből 20 km-es távolságban található településen az élelmiszerláncot üzemeltető cégcsoport zöldmezős beruházás keretében logisztikai park építésébe kezdett. A 2014-es év egyik legnagyobb ausztriai beruházásához közel 8000 m² födémpanelt szállítottunk, melyekre 8 méter magasságú polcrendszert építettek, emiatt kiemelkedően nagy teherbírású elemekre volt szükség, ezt a rövid fesztáv ellenére is csak 45-50 cm vastagságú elemekkel lehetett teljesíteni.



KIVITELEZÉS

2014. november - 2015 január

SZÁLLÍTOTT SW TERMÉKEK

MF 200, 320, 450 - 7.573 m²

KIVITELEZÉS IDŐTARTAMA

2,5 hónap

MEGRENDELŐ

Bauunternehmung Granit GmbH

KAPCSOLATTARTÓ

zoltan.zimmermann@sw-umwelttechnik.hu

Termékbesorolás:

➤ Körüreges
födém szerkezet

SW Sikerprojekt

MAGASÉPÍTÉS

Kerítés, Békéscsaba

A népszerű konzervgyár telephelyfejlesztésbe kezdett, ezért az új terület körbekerítéséhez a meglévő szakaszhoz hasonlóan beton kerítésoszlopot és pallót használtak fel. A kerítéslapok 4 elem magasan kerültek elhelyezésre, az oszlopok tetejére pedig acél dróthálót rögzítettek.



KIVITELEZÉS

2014. február

SZÁLLÍTOTT SW TERMÉKEK

58 db K22/a kerítésoszlop
276 db KL-30x50 kerítésálló

KIVITELEZÉS IDŐTARTAMA

6 hét

MEGREDELŐ

LBL Fővállalkozó Kft.

KAPCSOLATTARTÓ

zoltan.kiss@sw-umwelttechnik.hu



Termékbesorolás:

➤ [Kerítéselemek](#)

SW Sikerprojekt

MAGASÉPÍTÉS

Egyedi lelátóelem, Újpest

Az újpesti Szusza Stadion felújítási munkálataiban vettünk részt. A VIP szektor teljes egészében történő megújulása során a vázszerkezetre új gyártású egyedi vasbeton lelátóelemek kerültek. A feladatot nehezítette a szoros határidő és az elvárt magas minőségi követelmények. A külön erre a célra gyártott acélsablonok lehetővé tették a gyors és pontos gyártást, melynek köszönhetően VIP szektorhoz méltó lelátóelemek készülhettek az SW Umwelttechnik jóvoltából.



KIVITELEZÉS

2016. augusztus - szeptember

SZÁLLÍTOTT SW TERMÉKEK

egyedi vasbeton lelátóelem - 496 db

KIVITELEZÉS IDŐTARTAMA

8 hét

MEGRENDELŐ

Mester Építő Kft.

KAPCSOLATTARTÓ

zoltan.kiss@sw-umwelttechnik.hu

Termékbesorolás:

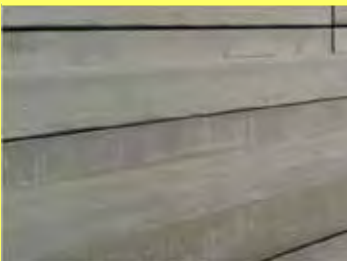
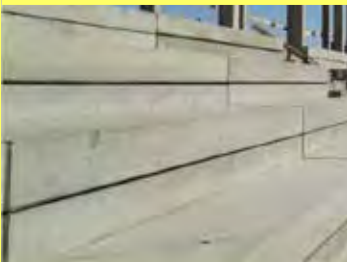
➤ egyedi elemek

SW Sikerprojekt

MAGASÉPÍTÉS

Lelátóelemek, Diósgyőr

A diósgyőri Vár mellé közvetlenül egy teljesen új építésű Lovagi Tornák Terének elnevezett épületegyüttes épült, melynek a munkálataiban mi is kivettük a részünk. A monolit vasbeton szerkezetű tartóelemekre előre gyártott vasbeton lelátóelemek lettek telepítve az északi és déli oldali nézőtéren, melyek funkciója a lelátóra szerelt műanyag székek fogadása. Tervezői egyeztetések után teljesen egyedi jellegű, látszóbetonhoz közeli minőségű lelátóelemeket gyártott és szállított az SW Umwelttechnik Magyarország Kft.



KIVITELEZÉS

2014. november és 2015. március

SZÁLLÍTOTT SW TERMÉKEK

1.248 db egyedi méretű vasbeton lelátóelem

KIVITELEZÉS IDŐTARTAMA

4 hét

MEGRENDELŐ

Épkar Zrt.

KAPCSOLATTARTÓ

zoltan.kiss@sw-umwelttechnik.hu

Termékbesorolás:

- Egyedi vasbeton elem
- Egyedi lelátó elem

SW Sikerprojekt

MAGASÉPÍTÉS

Sertés hizlalda, Szilágycseh/R0

Szilágymegye egyik legnagyobb sertéstelep komplexuma lett itt kialakítva, mely négy különálló farmból áll. Férőhely: 900 malac épületenként. 6.200 m²-en 7.400 db elem lett beépítve.



KIVITELEZÉS

2013. március - július

SZÁLLÍTOTT SW TERMÉKEK

Sertés taposó rácsok

SZERELÉS IDŐTARTAMA

5 hónap

MEGREDELŐ

SC. Silvanian Suin Srl.

KAPCSOLATTARTÓ

zoltan.zimmermann@sw-umwelttechnik.hu



Termékbesorolás:

➤ Állattartó épületek
elemei

SW Sikerprojekt

MAGASÉPÍTÉS

Sertéstelep, Sajószöged

Miskolc vonzáskörzetében található kistelepülés határában új beruházás keretében Magyarország egyik legkorszerűbb sertéstelepe valósul meg. A beruházáshoz szükséges taposórácsokat és egyéb betontermékeket cégünk gyártotta.



KIVITELEZÉS

2014. május

SZÁLLÍTOTT SW TERMÉKEK

sertés taposórács - 3.200 m²
koca taposórács - 500 m²

KIVITELEZÉS IDŐTARTAMA

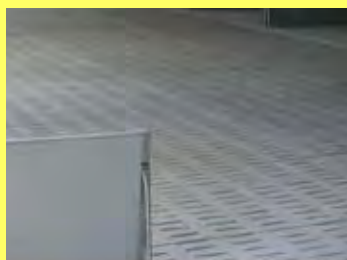
10 hónap

MEGRENDELŐ

Orlando GB Kft.

KAPCSOLATTARTÓ

zoltan.zimmermann@sw-umwelttechnik.hu



Termékbesorolás:

➤ Állattartó épületei
elemei

SW Sikerprojekt

MAGASÉPÍTÉS

Szőlőoszlop

5 hektár területen telepítettek gyümölcsfákat, melynek egy harmada kajszli, két harmada birs. Az intenzív gyümölcstermesztéshez – a telepítéssel egy időben – szőlőoszlopokat állítottak be támoszlopként és jégháló tartó oszlopként, összesen 5.365 métert.



KIVITELEZÉS

2013. tavasz

SZÁLLÍTOTT SW TERMÉKEK

4,5m-es szőlőoszlop (4 pázmás) - 830 db
4,5m-es szőlőoszlop (6 pázmás) - 100 db
4,7m-es szőlőoszlop (6 pázmás) - 240 db



KIVITELEZÉS IDŐTARTAMA

1 hónap

MEGRENDELŐ

FC Generál Kft. Bodrogkeresztúr

KAPCSOLATTARTÓ

karoly.matiszko@sw-umwelttechnik.hu



Termékbesorolás:

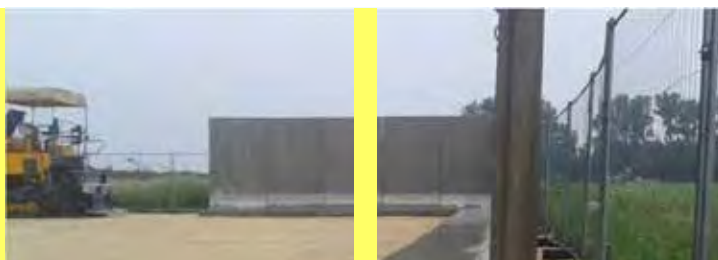
➤ Szőlőoszlop

SW Sikerprojekt

MAGASÉPÍTÉS

Támfal elemek, Beled

Beled mellett létesülő új betonkeverő telep részére gyártottunk támfalakat a különböző frakciójú homokos kavicsok tárolásához. Mivel a támfalak helyigénye kötött volt, ezért egyedi támfal elemek gyártására is szükség volt. Az elemeket úgy stabilizálták az altalajon, hogy azokat a későbbiek során is fel tudják használni, ezáltal egytől-egyig mobilizálható váltak.



KIVITELEZÉS

2015. május

SZÁLLÍTOTT SW TERMÉKEK

GT-L 300/225 támfal elem - 57 db

KIVITELEZÉS IDŐTARTAMA

2 hét

MEGRENDELŐ

Roll-Via Group Kft.

KAPCSOLATTARTÓ

zoltan.kiss@sw-umwelttechnik.hu



Termékbesorolás:

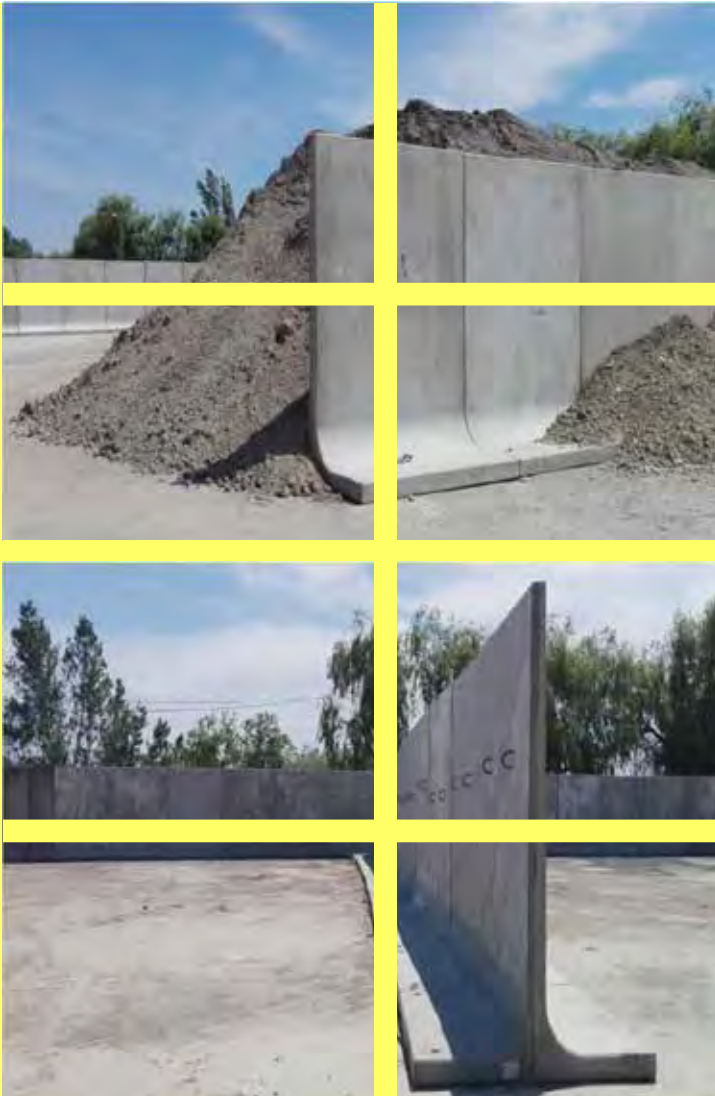
➤ GT támfalelemek

SW Sikerprojekt

MAGASÉPÍTÉS

Támfal, Székesfehérvár

Strabag székesfehérvári telepének bővítéséhez GTT támfalakat gyártottunk és szállítottunk. A telepen a szóródó anyagok és aszfaltzúzalékok tárolása már kapacitásbeli problémákba ütközött, ezért új silóterek kialakítása mellett döntöttek. A már meglévő támfalakat felhasználva és az új GTT támfalakkal kibővítve sikerült a silótereket számottevően bővíteni. Az új tárolóterek létrehozását gyorsan kellett megvalósítani, ezért a Megrendelő az SW Umweltechnik Magyarország Kft. által gyártott 2,25 m széles elemeket választotta.



KIVITELEZÉS

2016. április

SZÁLLÍTOTT SW TERMÉKEK

GTT 300/225/200 támfalelem 85 db

KIVITELEZÉS IDŐTARTAMA

2 hét

MEGRENDELŐ

Strabag Általános Építő Kft.

KAPCSOLATTARTÓ

zoltan.kiss@sw-umwelttechnik.hu

Termékbesorolás:

➤ GT támfalelemek

SW Sikerprojekt

MAGASÉPÍTÉS

Térkő, Baktalórántháza

Baktalórántháza város jelentős területe az SW Umwelttechnik Kft térburkolóival van kikövezve. A nagyrészt Classic 6 szürke, sárga és barna térköveink felhasználásával az egész település járdái és terei egységes képet nyertek.



KIVITELEZÉS

2011. július - 2016. november

SZÁLLÍTOTT SW TERMÉKEK

Classic 6 szürke	- 2.000 m ²
Classic 6 barna	- 11.000 m ²
Classic 6 sárga	- 3.300 m ²
USZ_25x15x25 „K”-szegély	- 2.880 db



KIVITELEZÉS IDŐTARTAMA

5 év

MEGRENDELŐ

Baktalórántháza Önkormányzata

KAPCSOLATTARTÓ

karoly.matiszko@sw-umwelttechnik.hu



Termékbesorolás:

➤ Térkő

SW Sikerprojekt

MAGASÉPÍTÉS

Térkő, Debrecen

Debrecen családi házas övezetében az újonnan létesült lakóház környezetét Bodrog hullám őszilomb térkővel rakták le. A szabálytalan lerakás és kevert színvilág vidám hangulatot kölcsönöz az udvarnak és vele együtt az ottélőknek.



KIVITELEZÉS

2014. augusztus - szeptember

SZÁLLÍTOTT SW TERMÉKEK

Bodrog Hullám Őszilomb térkő

KIVITELEZÉS IDŐTARTAMA

1 hónap

MEGRENDELŐ

Etalon Kft.

KAPCSOLATTARTÓ

karoly.matiszko@sw-umwelttechnik.hu

Termékbesorolás:

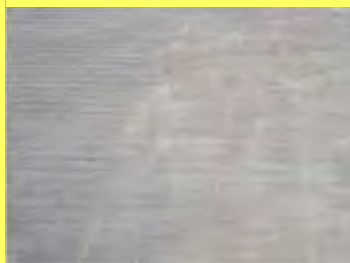
➤ Térburkoló

SW Sikerprojekt

MAGASÉPÍTÉS

Térkő, Demjén

A 6cm-es Bodrog hullám térköveinket jól tudják alkalmazni nagy terek és parkolók építéséhez.



KIVITELEZÉS

2016. március - május

SZÁLLÍTOTT SW TERMÉKEK

N 20/40/25 zsaluzóelem	240 db
USZ 25x15x30 útszegélykő kiemelt	2 048 db
USZ 40x15x20 útszegélykő süllyesztett	768 db
JL 40x40x10 járdalap	252 db
USZ 25x25x15 „K”-szegély	504 db
BODROG HULLÁM 6 SZÜRKE térkő	3 385 nm
BODROG HULLÁM 6 FEKETE térkő	35 nm

KIVITELEZÉS IDŐTARTAMA

2 hónap

MEGRENDELŐ

Új Champignons Kft

KAPCSOLATTARTÓ

karoly.matiszko@sw-umwelttechnik.hu

Termékbesorolás:

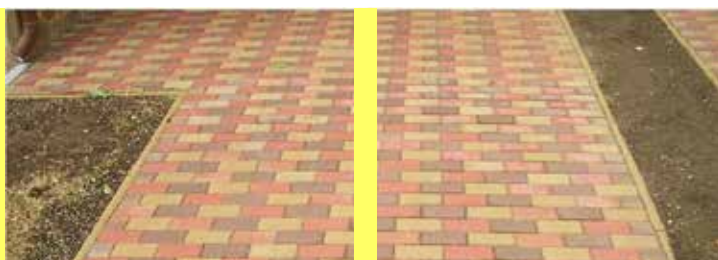
- Zsaluzóelemek
- Térburkolók
- Útszegélykövek

SW Sikerprojekt

MAGASÉPÍTÉS

Classic térkő, Hajdúnánás

Classic Őszilomb termékünk megjelenik a hétvégi házak köré építve. Hajdúnánáson az élénk színű térkő harmonikusan beépül a ház környezetébe. A víkendház udvarán a kis terek és az összekötő járdák is szép hatást keltenek a megfigyelőben. A térkövek lerakásával a nyitott gépkocsi tároló is megfelelően ellátja funkcióját.



KIVITELEZÉS

2015. május vége - június eleje

SZÁLLÍTOTT SW TERMÉKEK

Classic Őszilomb 115 m²
Kerti szegély sárga 120 m

KIVITELEZÉS IDŐTARTAMA

2 hét

MEGRENDELŐ

Micorex Kft.

KAPCSOLATTARTÓ

karoly.matiszko@sw-umwelttechnik.hu

Termékbesorolás:

➤ Térkő

SW Sikerprojekt

MAGASÉPÍTÉS

Behaton térkő, Miskolc

Behaton 8 cm-es térkővel újították fel Európai Unió támogatással az ipari üzem útjait és nehézgépjármű parkírozó helyeit 2015-ben. A 8 cm vastagságú térkő kiválóan alkalmas 40 tonnás nehézgépjárművek, kamionok átjárására, parkolására.



KIVITELEZÉS

2015. augusztus-szeptember

SZÁLLÍTOTT SW TERMÉKEK

Behaton 8 szürke térkő	5.342 m ²
Kiemelt szegély	1.515 db
FO-2 Folyóka elem	198 db

KIVITELEZÉS IDŐTARTAMA

2 hónap

MEGRENDELŐ

Tóth Bertalan ev.

KAPCSOLATTARTÓ

karoly.matiszko@sw-umwelttechnik.hu

Termékbesorolás:

➤ Térkő

SW Sikerprojekt

MAGASÉPÍTÉS

Virágládák, Budapest

A budapesti Paskál fürdő bővítése már jó ideje érlelődött. Ennek köszönhetően a belsőudvari medencetér is átalakult, új fürdőrészekkel egészült ki. A látványelemek egyik kiemelt pontja a bar-pool, melynek összefoglaló szerkezetét egy látványos virágláda kompozíció adja. Ennek megvalósítását az SW Umwelttechnik Kft.-re bízta a kivitelező. A virágládák szegmens elemekből összeállított előregyártott vasbeton elemekként készültek el.



KIVITELEZÉS

2016. május

SZÁLLÍTOTT SW TERMÉKEK

egyedi vasbeton virágláda – 34 db

KIVITELEZÉS IDŐTARTAMA

2 hét

MEGRENDELŐ

Laterex Építő Zrt.

KAPCSOLATTARTÓ

zoltan.kiss@sw-umwelttechnik.hu

Termékbesorolás:

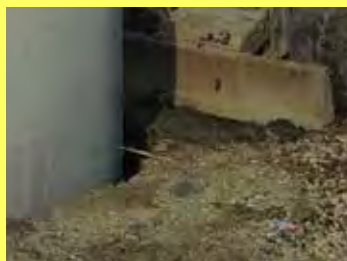
➤ Egyedi szerkezeti elem

SW Sikerprojekt

MÉLY- ÉS VÍZÉPÍTÉS

Átemelők, Ecsedi-láp

A projekt keretében a magyar-román határ közelében fekvő Mérk, Vállaj, Fábiánháza, Tiborszállás és Nagyecsed települések szennyvízelvezetése- és tisztítása valósul meg.



KIVITELEZÉS

2015. január - április

SZÁLLÍTOTT SW TERMÉKEK

Hengeres és fenekelt csövek
Egyedi szerelvényeknek

MEGRENDELŐ

KE-VÍZ 21 Zrt.
Keviép Kft.
Nyír-Aqua Team Kft.

KAPCSOLATTARTÓ

livia.orban@sw-umwelttechnik.hu

Termékbesorolás:

- Beton- és vasbeton csövek
- Aknaelemek

SW Sikerprojekt

MÉLY- ÉS VÍZÉPÍTÉS

Átemelő, Tiszapüspök

A 2017 őszére elkészülő Tiszapüspöki Gabonafeldolgozó Üzem a Tisza-TK Projekt Kft. zöldmezős beruházásában épül.



KIVITELEZÉS

2016. szeptember – november

SZÁLLÍTOTT SW TERMÉKEK

R300H Hengeres vasbeton csövek

MEGREDELŐ

Nepál-Bau Kft.

KAPCSOLATTARTÓ

livia.orban@sw-umwelttechnik.hu



Termékbesorolás:

➤ Beton- és vasbeton csövek

SW Sikerprojekt

MÉLY- ÉS VÍZÉPÍTÉS

Biogáz üzem, Pécs-Pellérd

A baranyai megyeszékhely szennyvíztelepén keletkező szennyvíziszap energetikai hasznosításának megoldására épül a pécsi vízszolgáltató, a Tettye Forrásház Zrt. szennyvíztelepén a biogáz üzem. A tervek szerint a biogáz üzem maximális kapacitás mellett évente 3,15 millió köbméternyi biogázt termel majd, amelyből a gázmotorokkal közel 5 millió kWh zöldáramot állítanak elő. A megtermelt villamos energiát száz százalékban városi felhasználásra bocsátják.



KIVITELEZÉS

2014. június - 2014. december

SZÁLLÍTOTT SW TERMÉKEK

Hengeres és fenekelt csövek

MEGRENDELŐ

Mélyépítő és Szolgáltató Kft.

KAPCSOLATTARTÓ

zoltan.toth@sw-umwelttechnik.hu

Termékbesorolás:

➤ Hengeres csövek

SW Sikerprojekt

MÉLY- ÉS VÍZÉPÍTÉS

BKISZ II/2, Budapest

Budapest Komplex Integrált Szennyvízelvezetése projekt 2. részfeladata: Budapest II. és III. kerületeiben gravitációs szennyvízcsatornák és átemelő telepek tervezési és kivitelezési munkálatai.



KIVITELEZÉS

2014. március – 2015. március

SZÁLLÍTOTT SW TERMÉKEK

Aknaelemek

MEGRENDELŐ

STRABAG Általános Kft.

KAPCSOLATTARTÓ

zsuzsanna.toth@sw-umwelttechnik.hu

Termékbesorolás:

➤ Aknaelemek

SW Sikerprojekt

MÉLY- ÉS VÍZÉPÍTÉS

Bosch csarnok közmű, Maklár

Maklárón magánberuházásként megvalósuló BOSCH csarnok vízvezetése.



KIVITELEZÉS

2015. július

SZÁLLÍTOTT SW TERMÉKEK

Vasbeton csövek, járdalap

MEGRENDELŐ

Metroszer Kft.

KAPCSOLATTARTÓ

livia.orban@sw-umwelttechnik.hu

Termékbesorolás:

- Beton- és vasbeton csövek
- Vízépítési elemek

SW Sikerprojekt

MÉLY- ÉS VÍZÉPÍTÉS

RÉVÉSZ Logisztika, Nyíregyháza

A Révész Csoporthoz tartozó Révész-Nyírlog Logisztikai, Kereskedelmi és Szolgáltató Kft. Nyíregyházán új logisztikai raktárt épít, ennek keretében szállítottunk tokos csöveket és tartályokat.



KIVITELEZÉS

2016. október – 2017. március

SZÁLLÍTOTT SW TERMÉKEK

Tokos csövek
Tartályok

MEGRENDELŐ

HA-VI-ÉP Kft.

KAPCSOLATTARTÓ

livia.orban@sw-umwelttechnik.hu

Termékbesorolás:

- Beton- és vasbeton csövek
- Mélyépítési műtárgyak

SW Sikerprojekt

MÉLY- ÉS VÍZÉPÍTÉS

Víztelep, Szigetszentmiklós

Szigetszentmiklós szennyvíztelepének bővítése során 2 db 4.500 m³-es technológiai műtárgy építése összefeszített falpanelekből. A vasbeton elemek gyártása és összeállítása Drössler technológia licen sze alapján történt.



KIVITELEZÉS

2013. szeptember – 2014. március

SZÁLLÍTOTT SW TERMÉKEK

DRÖSSLER falpanelek: 84 db

MEGRENDELŐ

OMS Környezetvédelmi Kft.

KAPCSOLATTARTÓ

zsuzsanna.toth@sw-umwelttechnik.hu

Termékbesorolás:

➤ Házi biológiai
szennyvíztisztító
berendezés

SW Sikerprojekt

MÉLY- ÉS VÍZÉPÍTÉS

Víztelep, Szigetszentmiklós

Szigetszentmiklós szennyvíztelepének bővítése során 2 db 4.500 m³-es technológiai műtárgy építése összefeszített falpanelekből. A vasbeton elemek gyártása és összeállítása Drössler technológia licen sze alapján történt.



KIVITELEZÉS

2013. szeptember – 2014. március

SZÁLLÍTOTT SW TERMÉKEK

DRÖSSLER falpanelek: 84 db

MEGRENDELŐ

OMS Környezetvédelmi Kft.

KAPCSOLATTARTÓ

zsuzsanna.toth@sw-umwelttechnik.hu

Termékbesorolás:

➤ Házi biológiai
szennyvíztisztító
berendezés

SW Sikerprojekt

MÉLY- ÉS VÍZÉPÍTÉS

MAVIR alállomás, Sándorfalva

MAVIR Zrt. Alállomás - Kábelcsatornák előregedett fedlapjainak cseréje



KIVITELEZÉS

2016. szeptember

SZÁLLÍTOTT SW TERMÉKEK

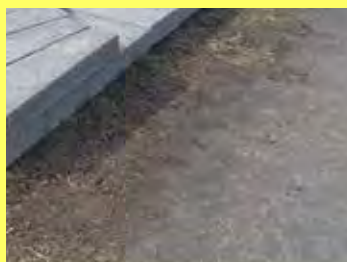
Egyedi fedlapok 6 300 db

MEGREDELŐ

MVM Ovit Zrt.

KAPCSOLATTARTÓ

zoltan.toth@sw-umwelttechnik.hu



Termékbesorolás:

➤ Mélyépítési műtárgyak

SW Sikerprojekt

MÉLY- ÉS VÍZÉPÍTÉS

Keretelem, 21. sz. út

A 21. sz. út szakaszos négy nyomsávra történő bővítésekor a 11+711-es szelvényben került kialakításra egy 41 m hosszú 200 x 200-as négyszög keresztmetszetű átereszt. A projekt sajátossága, hogy folyamatos forgalom mellett történik a kivitelezés, így két ütemben fog megvalósulni az átereszt.



KIVITELEZÉS

2014. május

SZÁLLÍTOTT SW TERMÉKEK

N_200x200x200/26 négyszög elem 15 db
N_200x200x200/26 előfej elem 4 db

KIVITELEZÉS IDŐTARTAMA

2 hét

MEGREDELŐ

Swietelsky Magyarország Kft.

KAPCSOLATTARTÓ

zoltan.toth@sw-umwelttechnik.hu



Termékbesorolás:

➤ Négyszög elemek

SW Sikerprojekt

MÉLY- ÉS VÍZÉPÍTÉS

Keretelem, Pilisvörösvár

A Pilisvörösvár vasútvonal munkáihoz új termékként gyártottunk és szállítottunk 150x150 cm-es keretelemeket, melyek a vasúti pálya alá kerültek beépítésre.



KIVITELEZÉS

2013. június - augusztus

SZÁLLÍTOTT SW TERMÉKEK

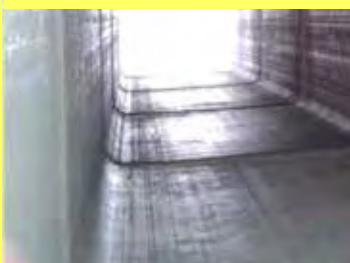
MÁV keretelem

MEGRENDELŐ

A-HÍD Zrt.

KAPCSOLATTARTÓ

zsuzsanna.toth@sw-umwelttechnik.hu



Termékbesorolás:

➤ Keretelemek

SW Sikerprojekt

MÉLY- ÉS VÍZÉPÍTÉS

Sajtolás, 8-as út

A 8-as számú fő közlekedési út szakaszainak az eddigi 2x2 sávossal kialakítása elavult és jelenlegi formájában már nem felel meg az új forgalmi és terhelési előírásoknak. Ezért került sor a burkolat megerősítési és forgalomtechnikai felújítására, ami magával vonta a tereptárgyak – átereszek – felújítását is. A Márkó melletti Malomárok út alatti átvezetése is korszerű, nagy szilárdságú vasbetoncsövekkel lett megoldva, melyeket a forgalom fenntartása mellett sajtolásos technológiával oldottunk meg.



KIVITELEZÉS

2014. július

SZÁLLÍTOTT SW TERMÉKEK

R120S 14 db

KIVITELEZÉS IDŐTARTAMA

3 hét

MEGRENDELŐ

Practical Kft

KAPCSOLATTARTÓ

zoltan.toth@sw-umwelttechnik.hu

Termékbesorolás:

➤ Sajtolható vasbeton csövek

SW Sikerprojekt

MÉLY- ÉS VÍZÉPÍTÉS

Szennyvízelvezetés, Ecsedi-láp

A projekt keretében a magyar-román határ közelében fekvő Mérk, Vállaj, Fábiánháza, Tiborszállás és Nagyecsed települések szennyvízelvezetése- és tisztítása valósul meg.



KIVITELEZÉS

2014. június - 2015. június

SZÁLLÍTOTT SW TERMÉKEK

Aknaelemek

MEGRENDELŐ

KE-VÍZ 21 Zrt.
Keviép Kft.
Nyír-Aqua Team Kft.

KAPCSOLATTARTÓ

livia.orban@sw-umwelttechnik.hu

Termékbesorolás:

➤ Aknaelemek

SW Sikerprojekt

MÉLY- ÉS VÍZÉPÍTÉS

Szennyvízgyűjtő, Erdőtelek

A projekt célja Erdőtelek belterületén csatornahálózat létesítése és a keletkező kommunális szennyvizek teljes biológiai tisztítása.



KIVITELEZÉS

2014. április - 2014. december

SZÁLLÍTOTT SW TERMÉKEK

Aknaelemek

MEGREDELŐ

Kelet-Út Kft.
Signum-Alfa Team Kft.

KAPCSOLATTARTÓ

livia.orban@sw-umwelttechnik.hu

Termékbesorolás:

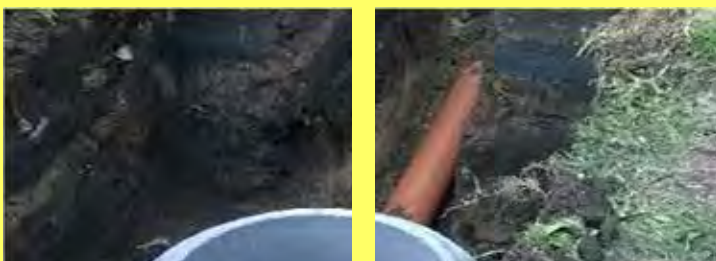
➤ Aknaelemek

SW Sikerprojekt

MÉLY- ÉS VÍZÉPÍTÉS

Szennyvíztisztítás, Kiszállítás

Kiszállítás lakóövezetén belül alapvetően gravitációs rendszerű közcsatorna-hálózat kerül kialakításra. A terv kizárólag a belterületi lakóövezetek szennyvízcsatornázását tartalmazza – egy ütemben.



KIVITELEZÉS

2014. február - 2014. október

SZÁLLÍTOTT SW TERMÉKEK

Aknaelemek

MEGREDELŐ

TAR-GÁZ Kft.

KAPCSOLATTARTÓ

livia.orban@sw-umwelttechnik.hu

Termékbesorolás:

➤ Aknaelemek

SW Sikerprojekt

MÉLY- ÉS VÍZÉPÍTÉS

Vízelvezetés, Budai Vár

A Budai Vár utcáinak burkolatcseréje kapcsán vonalmenti vízvezető rendszer kialakítása történt, melyhez egyedi kialakítású folyókaelemeket gyártottunk. A folyókák lefedése réselt gránitlapokkal történt, mely tökéletesen illeszkedik a Várban kialakított utcaképhez.



KIVITELEZÉS

2013. augusztus – 2014. április

SZÁLLÍTOTT SW TERMÉKEK

Egyedi gyártású folyókák

KIVITELEZÉS IDŐTARTAMA

9 hónap

MEGRENDELŐ

Hauraton Kft.

KAPCSOLATTARTÓ

zsuzsanna.toth@sw-umwelttechnik.hu



Termékbesorolás:

➤ Vízvezetési elemek

SW Sikerprojekt

MÉLY- ÉS VÍZÉPÍTÉS

Vízépítés, M86

Az M1-es autópálya leterheltsége miatt nagy szükség volt az ország kelet-nyugati folyosójának Ausztriai ki- és belépő kapacitásának növelésére. A 85-ös és 86-os fő tömegközlekedési utak bevonásával nagy mértékben csökken az M1-es autópálya forgalma. A négysávosítás és a települések elkerülése elősegíti a balesetmentes és gyors forgalom lebonyolítását.



KIVITELEZÉS

2014. április – 2015. április

SZÁLLÍTOTT SW TERMÉKEK

Tokos csövek (60 – 120 cm)	322 m
Hengeres csövek (140;200 cm)	74 m
Előfejek	34 db
Aknák	32 db



KIVITELEZÉS IDŐTARTAMA

12 hónap

MEGRENDELŐ

Rolti Kft.

KAPCSOLATTARTÓ

zoltan.toth@sw-umwelttechnik.hu



Termékbesorolás:

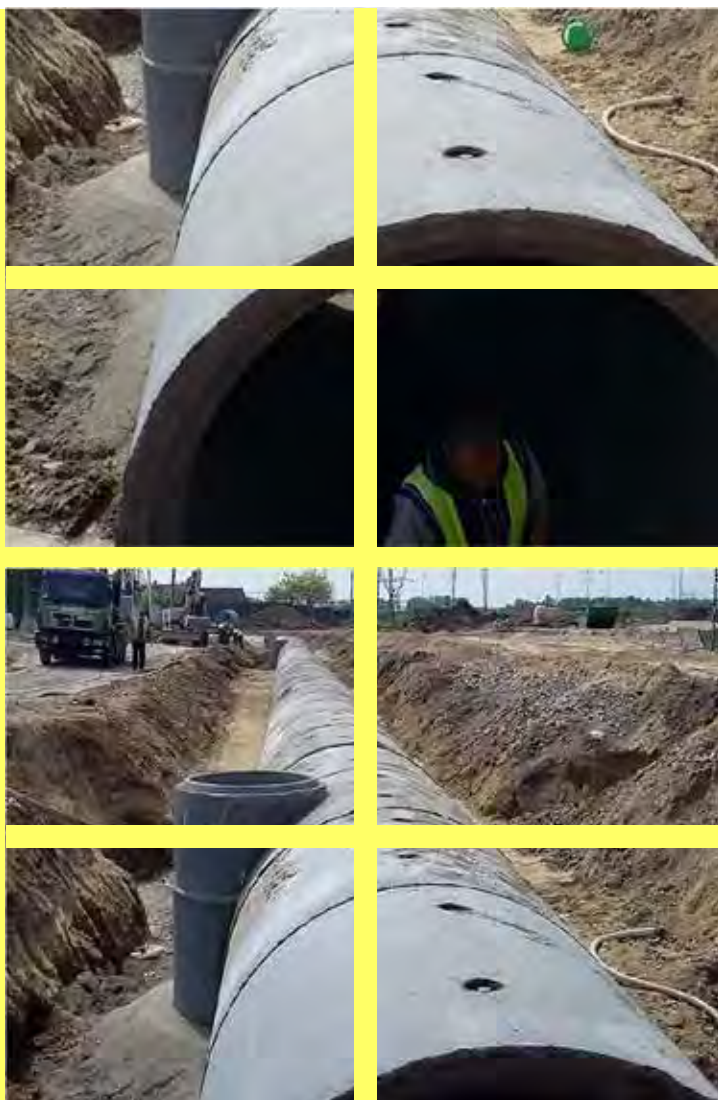
- Tokos csövek
- Hengeres csövek
- Előfejek
- Aknák

SW Sikerprojekt

MÉLY- ÉS VÍZÉPÍTÉS

Vízépítés, Nagybani Piac

Nagybani Piac vízvezetés rekonstrukciója Budapesten, nagy átmérőjű vasbeton csövek elhelyezése.



KIVITELEZÉS

2016. május – július

SZÁLLÍTOTT SW TERMÉKEK

R200H Hengeres vasbeton csövek

MEGREDELŐ

Richlik-Trans Kft.

KAPCSOLATTARTÓ

zoltan.toth@sw-umwelttechnik.hu

Termékbesorolás:

➤ Beton- és vasbeton csövek

SW Sikerprojekt

MÉLY- ÉS VÍZÉPÍTÉS

Víztároló, Balatonszentgyörgy

Balatonszentgyörgy állomási épületek és környezetük rekonstrukciója, tűzvíztározó medence építése.



KIVITELEZÉS

2015. március - szeptember

SZÁLLÍTOTT SW TERMÉKEK

R300V víztároló elemek

MEGRENDELŐ

Mester-E Kft.
K-Profil Bt.

KAPCSOLATTARTÓ

zoltan.toth@sw-umwelttechnik.hu

Termékbesorolás:

➤ Víztároló elemek,
csőmedencék

SW Sikerprojekt

SZERKEZETÉPÍTÉS

Apollo FGS, CTB, Gyöngyöshalász

A gigaberuházás keretében megépült APOLLÓ gumigyár CTB és FGS logisztikai épületei együttesen 15.000 m² alapterületűek, egymás szomszédságában valósultak meg. A CTB épületrész 3 hajós kivitelű, melyek 23 és 24 m fesztávú hajókból állnak, szemben az FGS épületrész 31,5 m-es és 16 m-es fesztávjaival. A tetőszerkezetet több mint 250 db 10 m-es trapéz km.-ű elemek alkotja, ezek fogadják a vízszintes teherhordó trapézlemez. A homlokzat 10 m-es pillérkiosztását mezőközépen acél falvázpillérek tagolják, így készült el az összesen 110 db lábazati panelből álló homlokzati szakasz.



KIVITELEZÉS

2016. február – május

SZÁLLÍTOTT SW TERMÉKEK

Előregyártott vasbeton kehelynyakak és pillérek
lágvasas és feszített gerendák (31,5 m)
hőszigetelt lábazati panelek



SZERELÉS IDŐTARTAMA

9 hét

MEGRENDELŐ

Weinberg'93 Építő Kft

KAPCSOLATTARTÓ

zoltan.juhasz@sw-umwelttechnik.hu



Termékbesorolás:

➤ Szerkezetépítés

SW Sikerprojekt

SZERKEZETÉPÍTÉS

Audi G20 bővítés, Győr

A 18.500 m² alapterületű épületben két épületrész különíthető el: egy csarnok és egy kétszintes iroda. A csarnok épületrészben 2.800 m² alapterületen további iroda és szociális helyiségeket magában foglaló terek kerültek kivitelezésre, melyet BP16 típusú zsaluzó kéregpanel alkot. A tetőszerkezetet közel 120 db feszített elem alkotja, 12-20 to közötti elemsúlyokkal. A csarnok teljes hosszában 146 fm, a homlokzatokat lábazati panelek határolják. A logisztika és gyártó egységek között tűzgátló fal került kivitelezésre előregyártott vasbeton falpanelekből. A tűzgátló fal 9 sor falpanelből áll, mindösszesen 193 db panel került elhelyezésre. A csarnokrészből kiemelkedő Penthaus épületrész tetőfödéme 20 m-es „I” km.-ű (34t) feszített födémgerendából épült, melyet 1.400 m² BP16 típusú zsaluzó kéregpanel fed le. A gyár és irodaként is funkcionáló épületet összesen 112 db pillér alkotja, változó keresztmetszetekkel.



KIVITELEZÉS

2014. február közepe – május vége

SZÁLLÍTOTT SW TERMÉKEK

előregyártott vasbeton pillérek
feszített födémgerendák
lágvasas és feszített tetőgerendák
hőszigetelt és hőszigetelés nélküli falpanelek
hőszigetelt lábazati elemek

SZERELÉS IDŐTARTAMA

3 hónap

MEGRENDELŐ

Merkbau Kft.

KAPCSOLATTARTÓ

zoltan.juhasz@sw-umwelttechnik.hu

Termékbesorolás:

➤ Szerkezetépítés

SW Sikerprojekt

SZERKEZETÉPÍTÉS

Bauhaus, Luxemburg

A 15.000 m² alapterületű barkácsáruház egy. vb. vázszerkezete kb. 1.500 m³ betonból valósult meg, melyet 200 db pillér és 200 db tetőelem alkot. A 18 m-es fesztávval rendelkező kétirányba lejtő „T” km.-ű tetőszelemeneket 18 m, 24 m és 30 m-es főtartók fogadják, melyek vonattal lettek Luxemburgba kiszállítva. A négy homlokzat együttesen 600 m hosszú, melyet hőszigetelt és hőszigetetlen lábazati elemek határolnak. Az épületben egy kétszintes irodablokk került kialakításra, melyben a lépcsőházi falak, lépcsőelemek és pihenők is egy. vb. szerkezetűek. Az emeletet alkotó födém BP16 típusú feszített kéregpanelből készült.



KIVITELEZÉS

2016. április – július

SZÁLLÍTOTT SW TERMÉKEK

előregyártott vasbeton kehelynyakak és pillérek
lágúvasas és feszített gerendák
BP16 típusú felülbordás panelek
hőszigetelt lábazati elemek
falelemek és lépcsőelemek



SZERELÉS IDŐTARTAMA

10 hét

MEGRENDELŐ

GC Projekt Fővállalkozási Kft.



KAPCSOLATTARTÓ

zoltan.juhasz@sw-umwelttechnik.hu



Termékbesorolás:

➤ Szerkezetépítés

SW Sikerprojekt

SZERKEZETÉPÍTÉS

Duvenbeck, Hegyeshalom

A komplexum 6 épületet foglal magában, melyek közül a csarnok és iroda épület 12.000 m² alapterületű. Ezen kívül szervíz, üzemanyagtöltő és 3 portaépület szerkezetépítésére került sor. A csarnokban 5 főhajó található 20 m fesztávval, melyekkel párhuzamosan 2 előtető is készült. A tetőszerkezetet 20 db „I” km.-ű főtartó (19,4 m) és 95 db „T” km.-ű szelemen (20,2 m) alkotja, szabad belmagasság 6 m. Az előtető kialakításához beépítésre került további 6 db „I” km.-ű (28 m) főtartó, melyek súlya közel 30t elemenként. A háromszintes irodaépület közbelső födémei MF200 körüreges födémpanellal kerültek kialakításra. A csarnok és az iroda épületben összesen 156 db pillér és 87 db hőszigetelt lábazati panel lett elhelyezve. A lábazati panelek feszített technológiával készültek.



KIVITELEZÉS

2015. április-június

SZÁLLÍTOTT SW TERMÉKEK

előregyártott kelyhek és pillérek
lágyvasas és feszített gerendák
MF200 típusú körüreges födémpanel
feszített hőszigetelt lábazati panelek.



SZERELÉS IDŐTARTAMA

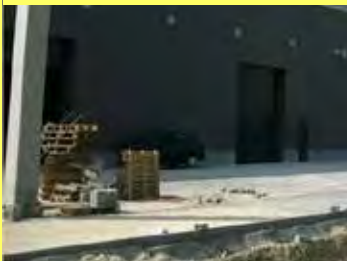
12 hét

MEGRENDELŐ

Weinberg '93 Kft.

KAPCSOLATTARTÓ

zoltan.juhasz@sw-umwelttechnik.hu



Termékbesorolás:

➤ Szerkezetépítés

SW Sikerprojekt

SZERKEZETÉPÍTÉS

Ecseri Kft. csarnok, Cegléd

A 19.000 m² alapterületű gyártócsarnok és a 2.000 m² alapterületű kétszintes iroda egy épülettömbben valósult meg zöldmezős beruházás keretén belül. A gyártócsarnok 8 hajóból áll, mely hosszirányú dilatációval rendelkezik (16-26 m változó fesztávok között) és összesen 500 db elem alkotja. A dilatáció funkciója kettős: egyben kezeli a szerkezeti dilatációt másrészt pedig belmagasság váltás történik ezen vonalon. A 150 db tetőszelelemen alkotta tetőszerkezet alatt a belmagasság az épület egyik részén 9 m a másik részén 7 m mely változó pillérkeresztmetszetekkel lett kialakítva 206 db pillér felhasználásával. Az iroda épületrész kétszintes, mely 4.000 m² MF320 födémpanelből épült. Az épület homlokzatán az egy. vb. pillérek 6 m-enként lettek kialakítva, melyek az épületen körben összesen 100 db hőszigetelt lábazati panelt fogadnak.



KIVITELEZÉS

2016. április – augusztus

SZÁLLÍTOTT SW TERMÉKEK

előregyártott vasbeton kehelynyakak és pillérek
lággyvasas és feszített gerendák
MF 265 és MF320 típusú körüreges födémpanelek
hőszigetelt lábazati elemek és dokkoló elemek



SZERELÉS IDŐTARTAMA

11 hét

MEGRENDELŐ

Transport Beton Kft.

KAPCSOLATTARTÓ

zoltan.juhasz@sw-umwelttechnik.hu



Termékbesorolás:

➤ Szerkezetépítés

SW Sikerprojekt

SZERKEZETÉPÍTÉS

EuropTec, Zalaegerszeg

A meglévő épülethez csatlakozó csarnok és kétszintes iroda 1660 m² alapterületű. A gyártócsarnok 915 m², melyben elhelyezésre került 4 db 30,5 m fesztávú 24 t súlyú „T” km.-ű tetőtartó. A csarnokhoz egyik oldalon 635 m² alapterületű kétszintes iroda kapcsolódik, a fsz. feletti födém MF320-as körüreges födémpanel. Az „L” és fordított „T” km.-ű födémgerendákat mindkét végén 3-3 db hegesztett szerelvénnyel rögzítettük a vb. pillérhez a födémpanelek elhelyezését megelőzően. A csarnok másik oldalán egy kétszintes raktár kapott helyet. Az épület külső falaira 115 fm egyrétegű lábazati elem került. A tetősíkban lévő meglévő épület melletti szélzáró gerendák is módosítva lettek, ott 7 db 165 cm magas attika falpanel került elhelyezésre a pillérek konzoljaira, legnagyobb fesztáv 10 m, a panel súlya 14 t.



KIVITELEZÉS

2016. augusztus

SZÁLLÍTOTT SW TERMÉKEK

Előregyártott vasbeton pillérek
lágyvasas és feszített gerendák
MF320 típusú körüreges födémpanelek
hőszigetelés nélküli lábazati elemek és attika falpanelek



SZERELÉS IDŐTARTAMA

3 hét

MEGRENDELŐ

Nívódom Kft.

KAPCSOLATTARTÓ

zoltan.juhasz@sw-umwelttechnik.hu



Termékbesorolás:

➤ Szerkezetépítés

SW Sikerprojekt

SZERKEZETÉPÍTÉS

Göteborgs üzem, Dunaharaszti

Göteborgs Édesipari Üzem 6.000 m² alapterületű, két egységre bontható: 600 m² –es kétszintes irodarészre és egy 5.400 m²-es csarnokra. Utóbbi épület funkciója a gyártási és raktározási feladatokat ellátása. Az épületben 108 db pillér, 39 db 18 m-es és 13 db 12 m-es "T" km.-ű feszített gerenda került beépítésre. A háromhajós csarnokban a szabad belmagasság 6,8 m. A kétszintes irodarész előregyártott vasbeton födémgerendáira 450 m² MF200 és MF265 körüreges födémpanel került elhelyezésre. Az épület külső határoló falain 200 fm 8 cm –es hőszigeteléssel ellátott lábazati panel került beépítésre.



KIVITELEZÉS

2015. június - július

SZÁLLÍTOTT SW TERMÉKEK

előregyártott kelyhek és pillérek
lágúvasas és feszített gerendák
MF200 és MF265 típusú körüreges födémpanelek
hőszigetelt lábazati panelek



SZERELÉS IDŐTARTAMA

5 hét

MEGRENDELŐ

Weinberg '93 Kft.

KAPCSOLATTARTÓ

zoltan.juhasz@sw-umwelttechnik.hu



Termékbesorolás:

➤ Szerkezetépítés

SW Sikerprojekt

SZERKEZETÉPÍTÉS

Kilen Panorama, Sandefjord

A kb. 270 m² alapterületű épület 12 szintből áll, tetőszinttel együtt. Az épület vasbeton merevítő magját az alaprajzilag középen lévő vasbeton lépcsőház és lift biztosítja. A merevítő mag is előregyártott vasbeton szerkezetekből épült, a szerkezeti elemek a helyszínen kiegészítő vasalást kaptak és össze lettek betonozva. A lépcsőházban lévő lépcsőkarok és lépcsőpihenők is előregyártott elemekből készültek. Minden egyes szintet 12 db pillér alkot, minden szinten a pillérek és a falak egymáshoz toldással kapcsolódnak. A szerkezet gerendái néhány kivétellel acél Peikko Delta Beam típusúak, melyek alul - felül sík födém kialakíthatóságát eredményezték, MF-200 és MF-265 típusú körüreges paneleket fogadván. Az épület legmagasabb pontja a terepszinttől kb. 37 m.



KIVITELEZÉS

2014. március - június

SZÁLLÍTOTT SW TERMÉKEK

Előregyártott vasbeton pillérek
lágvasas és feszített gerendák
MF200 és MF265 típusú körüreges födémpanelek



SZERELÉS IDŐTARTAMA

12 hét

MEGRENDELŐ

GC Projekt Kft.

KAPCSOLATTARTÓ

zoltan.juhasz@sw-umwelttechnik.hu



Termékbesorolás:

➤ Szerkezetépítés

SW Sikerprojekt

SZERKEZETÉPÍTÉS

Lego, Nyíregyháza

A 80.000 m² alapterületű új üzem építésében vállalatunk a WHS, PAC, PRO és COR épületek előregyártásában vett részt. A több mint 10.000 m² alapterületű épületek tetőszerkezetét több mint 500 db feszített tetőgerenda alkotja. Jellemzően 26 m fesztávú hajókból áll, melyek összesen 183 db 26 m hosszú feszített tetőszelemből épültek. A WHS épületrészben 1.800 m²-en TT panelből álló födém szerkezet készült, itt 44 db 25 to feletti [80/80, 80/100 cm km.-ű] pillérek is kivitelezésre kerültek. A PAC, PRO és COR épületrészek emeleti szakaszai összesen 6.500 m² körüreges födémpanelből épültek, melyek MF-200, MF-320 és MF-400 típusúak.



KIVITELEZÉS

2013. május - augusztus

SZÁLLÍTOTT SW TERMÉKEK

Előregyártott vasbeton pillérek
lággyvasas és feszített gerendák
hőszigetelt lábazati elemek

TT panelek

MF-200, MF-320 és MF-400 körüreges födémpanelok

SZERELÉS IDŐTARTAMA

3 hónap

MEGRENDELŐ

STRABAG-MML Kft.

KAPCSOLATTARTÓ

zoltan.juhasz@sw-umwelttechnik.hu

Termékbesorolás:

➤ Szerkezetépítés

SW Sikerprojekt

SZERKEZETÉPÍTÉS

Nagybani piac, Miskolc

A közel 15.000 m²-es épület logisztikai funkciót lát el, mely 9 m tiszta belmagassággal rendelkezik. Az épület 18 m × 21,6 m tengelyközökkel épült annak érdekében, hogy a tárolásra alkalmas egybefüggő terek a lehető legnagyobbak legyenek az épület gazdaságos megvalósíthatósága mellett. Az épületben 3.200 m² MF320 típusú födémpanelből épült emeleti szakasz található, melyek alatt a logisztikai funkciót 9 db előregyártott vasbeton szerkezetből épített dokkoló segíti. Az 5.600 to betonból épült szerkezet kb. 750 db elemből áll.



KIVITELEZÉS

2016. május – július

SZÁLLÍTOTT SW TERMÉKEK

előregyártott vasbeton kehelynyakak és pillérek
lágúvasas és feszített gerendák
MF320 típusú körüreges födémpanelek
hőszigetelés nélküli lábazati elemek
dokkoló elemek

SZERELÉS IDŐTARTAMA

9 hét

MEGRENDELŐ

Bau-Vill Épker Kft.

KAPCSOLATTARTÓ

zoltan.juhasz@sw-umwelttechnik.hu

Termékbesorolás:

➤ Szerkezetépítés

SW Sikerprojekt

SZERKEZETÉPÍTÉS

Parat csarnok, Szügy

A 12.300 m² alapterületű csarnokrész 3 főhajóból és 2 mellékhajóból áll. A csarnokrészben gépészeti és raktározási terek készültek, melyek födémszerkezetét 315 m² MF265 típusú födémpanel alkotja. A csarnokhoz kétszintes irodarész kapcsolódik összesen 540 m² alapterülettel, a födémszintek 800 m² MF265-ös körüreges födémpanelből épültek. Az egész épületet 161 db pillér alkotja, általánosságban 8 - 12 m közötti hosszúságúak. A csarnok hajóinak fesztávja 30 m, a szabad belmagasság 9,4 m. A 30 m-es T km.-ű feszített tetőtartók súlya egyenként 25 t. Az épület külső határoló falain 460 fm hőszigetelt lábazati elem került elhelyezésre, a teherrakodást 8 db dokkoló elem segíti.



KIVITELEZÉS

2014. június - július

SZÁLLÍTOTT SW TERMÉKEK

Előregyártott vasbeton pillérek
lágyvasas és feszített gerendák
MF200 és MF265 típusú körüreges födémpanelek
hőszigetelt lábazati elemek és dokkolók



SZERELÉS IDŐTARTAMA

6 hét

MEGRENDELŐ

Pallér Csarnok Kft.

KAPCSOLATTARTÓ

zoltan.juhasz@sw-umwelttechnik.hu



Termékbesorolás:

➤ Szerkezetépítés

SZERKEZETÉPÍTÉS

Privát Log. csarnok, Ebes

A 24.000 m² alapterületű logisztikai épület jól elkülöníthető épületrészekből áll: a csarnok hossz tengellyel párhuzamosan húzódó középső része 9-9,50 m közötti belmagassággal rendelkezik, 8 hajós kivitel, hajónként 10 m fesztáv és a raktározási funkciót látja el. A tetőszerkezet lejtésképzése eltérő pillérhosszokkal lett kialakítva, a pillérekre 13,5 m hosszú főtartók támaszkodnak, amire 10,5 m hosszú tetőszelemenek kerültek elhelyezésre 6 m-enként. A hossz tengellyel párhuzamosan az épület két szélén 1-1 db 16 m fesztávú hajó lett kialakítva, ezen hosszanti homlokzati szakaszokon kerültek beépítésre a dokkolók (a dokkolókat nem vállalatunk szállította). Az épület főhomlokzatán épült meg az iroda, azaz a fejpület, mely kétszintes kivitelű, kb. 800 m² MF265 típusú födémpanel felhasználásával épült.



KIVITELEZÉS

2015. augusztus – november

SZÁLLÍTOTT SW TERMÉKEK

előregyártott vasbeton kehelynyakak és pillérek
lágúvasas és feszített gerendák
MF265 típusú körüreges födémpanelek.



SZERELÉS IDŐTARTAMA

10 hét

MEGRENDELŐ

Szálka '96 Kft

KAPCSOLATTARTÓ

zoltan.juhasz@sw-umwelttechnik.hu



Termékbesorolás:

➤ Szerkezetépítés

SW Sikerprojekt

SZERKEZETÉPÍTÉS

Prologis, Szigetszentmiklós

Az előregyártott 77 db vasbeton pillér 2,5m x 3m -es alaptesttel együtt került legyártásra és kiszállításra, mely jelentősen eltér a megszokott gyártási és szerelési technológiától. Az 5.040m² alapterületű csarnokrész két hosszanti homlokzatán 46 db előregyártott dokkoló került kivitelezésre, a homlokzatokat 82 db hőszigetelt falpanel alkotja. A csarnokrészhez csatlakozó irodarész egy szintes, földémszerkezete 1250 m² MF265 körüreges födémpanelből épült, homlokzatát 136 fm hőszigetelt lábazati panel alkotja. Az irodában kialakításra került 2 db lépcsőház, melyek előregyártott vasbeton fal-, lépcső- és lépcsőpihenőkből valósultak meg. A trafóház hőszigetelt és hőszigetelés nélküli előregyártott vasbeton falpanelekből és körüreges födémpallókból készült. A csarnok mindkét oldalán 2-2 db támfal épült, 23 db egyrétegű támfalelem elhelyezésével. Az épület 42 m fesztávú acél tetőszerkezetét rácsos tartók alkotják.



KIVITELEZÉS

2014. július - augusztus

SZÁLLÍTOTT SW TERMÉKEK

Előregyártott vasbeton pillérek
lágúvasas és feszített gerendák
MF265 típusú körüreges födémpanelek
hőszigetelt és hőszigetelés nélküli lábazati elemek
falpanelek, dokkolók és lépcsőkarok



SZERELÉS IDŐTARTAMA

6 hét

MEGRENDELŐ

Goldbeck s.r.o.



KAPCSOLATTARTÓ

zoltan.juhasz@sw-umwelttechnik.hu



Termékbesorolás:

➤ Szerkezetépítés

SW Sikerprojekt

SZERKEZETÉPÍTÉS

Quality Pack dobozgyár, Szikszó

Vállalatunk a 43.000 m²-es palackozó üzem 50%-át kivitelezte, a 4 épületrészből az „A” és „B” épületeket. Ezen két épületrész összesen kb. 20.000 m² alapterületű. Az összesen 125 db 15 m hosszúságú pillér 12 m hosszú főtartót (kiváltót) tart, ezen elemekre támaszkodnak fel a 30 m és 40 m fesztávú tetőszelemenek (a 40 m hosszú tetőszelemeneket nem vállalatunk gyártotta). Az 5.700 t betonelem felhasználásával megvalósult vázszerkezetet 75 db lábazati elem egészíti ki, melyek a 6 m-enkénti pillérostással rendelkező homlokzati pillérekhez kapcsolódnak. Vállalatunk a „C” és a „D” épületrészekhez kb. 2.200 m² MF320 típusú födémet szállított.



KIVITELEZÉS

2016. július – szeptember

SZÁLLÍTOTT SW TERMÉKEK

Előregyártott vasbeton pillérek
lággyvasas és feszített gerendák
MF320 típusú körüreges födémpanelek
hőszigetelt lábazati elemek.



SZERELÉS IDŐTARTAMA

7 hét

MEGRENDELŐ

ASA Építőipari Kft.

KAPCSOLATTARTÓ

zoltan.juhasz@sw-umwelttechnik.hu



Termékbesorolás:

➤ Szerkezetépítés

SW Sikerprojekt

SZERKEZETÉPÍTÉS

Révész Log. Kp., Nyíregyháza

A közel 4.000 m³ előregyártott vasbeton szerkezetből felépült logisztikai központ 1.177 db elemből áll. A 10.000 tonna súlyú vasbeton szerkezetű váz 24m fesztávú hajókból áll és 50.000 m² alapterületet tesz ki. A tetőszerkezetet 377 db 24m-es feszített tetőtartó alkotja és közel 300 db pillér és 120 db főtartó támasztja alá.



KIVITELEZÉS

2016. szeptember – 2017. március

SZÁLLÍTOTT SW TERMÉKEK

előregyártott vasbeton kehelynyakak és pillérek
lágvasas és feszített gerendák

SZERELÉS IDŐTARTAMA

24 hét

MEGREDELŐ

Fémszerkezet Kft.

KAPCSOLATTARTÓ

zoltan.juhasz@sw-umwelttechnik.hu

Termékbesorolás:

➤ Szerkezetépítés

SW Sikerprojekt

SZERKEZETÉPÍTÉS

Stadion, Gyirmót

A beruházás során, a futballpálya hosszoldalain egymással szemben, 2 db előregyártott vasbeton szerkezetből épült lelátó. A rövid oldalon pedig falazott szerkezetből + előregyártott vasbeton födépallókból a kétszintes főépület valósult meg. A 18 m magas, 50/80 cm keresztmetszetű pillérekre támaszkodó lépcsős gerendákon összesen 632 db lelátóelem található. A lépcsős gerendák felett lévő közlekedő zóna előregyártott BP típusú kéregpanelekből épült. A lelátókra történő feljutást előregyártott vasbeton lépcsőelemek biztosítják, lelátónként 3-3 helyen. A közel 4500 to beton felhasználásával megépült vázszerkezet kb. 1000 db elem gyártásával, leszállításával és beépítésével valósult meg.



KIVITELEZÉS

2015. március – július

SZÁLLÍTOTT SW TERMÉKEK

egy. vb. kehelynyakak és pillérek (13,75 m és 17,15 m)
lágúvasas és feszített gerendák
BP16 bordás panelek
MF265 körüreges födémpanelek
hőszigetelés nélküli lábazati elemek
lelátó és lépcsőelemek

SZERELÉS IDŐTARTAMA

14 hét

MEGREDELŐ

Betonsped Kft.

KAPCSOLATTARTÓ

zoltan.juhasz@sw-umwelttechnik.hu

Termékbesorolás:

➤ Szerkezetépítés

SZERKEZETÉPÍTÉS

TNT Log. csarnok, Bp

A szortírozó feladatokat ellátó egyhajós 30m fesztávú csarnok (3.000 m²) tetőszerkezetében elhelyezésre került 21 db 30m-es „T” km.-ű szelemen (24t) és 19 db 7,5 ill. 15m-es „I” km.-ű főtartó, a szabad belmagasság 9,9m. Az épület déli homlokzatán 22 db előregyártott dokkoló került elhelyezésre, mely felett irodarészt alakítottak ki 660 m² MF265 körüreges födémpanel elhelyezésével. Az épület északi homlokzatához 2 nyaktag csatlakozik a csarnokra merőlegesen, ahol további 24-24 db kisteherautó rakodására van lehetőség a kiharapott lábazati panelek révén. A csarnok homlokzatán 515 fm hőszigetelt lábazati panel került elhelyezésre 1,15 - 2,35 m-es magassággal. A déli homlokzaton monolit és előregyártott vb. szerkezetek elhelyezésével alakították ki a lépcsőházakat és a gépészeti tereket.



KIVITELEZÉS

2016. szeptember - november

SZÁLLÍTOTT SW TERMÉKEK

előregyártott vasbeton kehelynyakak és pillérek
lágvasas és feszített gerendák
MF265 körüreges födémpanelek
hőszigetelt lábazati elemek



SZERELÉS IDŐTARTAMA

8 hét

MEGRENDELŐ

Merkbau Kft.

KAPCSOLATTARTÓ

zoltan.juhasz@sw-umwelttechnik.hu



Termékbesorolás:

➤ Szerkezetépítés

SW Sikerprojekt

SZERKEZETÉPÍTÉS

Tokaj Kereskedőház, Tolcsva

A Tokaj Kereskedőház Zrt. tolcsvai borászati központjában felépült 4.400 m² alapterületű új palackozó üzem SWALL építészeti falpanelekből megvalósult homlokzattal büszkélkedik. Az összesen 2.300 m² felülettel rendelkező homlokzatok kétféle textúrával rendelkeznek, melyek összesen 210 elemből állnak. A pattintott kőhatást sugalló fehércementből készült homokfűjt felület - melyek bazalt adalékkal „színezettek” - 16 cm vtg. hőszigetelést rejt, a falelemek vastagsága 36 cm. A bordás felületű elemek gyártása, szállítása és helyszíni szerelése nagy kihívást jelentett vállalatunk számára az elemek épségének megóvása miatt.



KIVITELEZÉS

2016. január - április

SZÁLLÍTOTT SW TERMÉKEK

Előregyártott vasbeton SWALL falpanelek

SZERELÉS IDŐTARTAMA

9 hét

MEGRENDELŐ

Market Építő Zrt.

KAPCSOLATTARTÓ

zoltan.juhasz@sw-umwelttechnik.hu



Termékbesorolás:

➤ Szerkezetépítés

SW Sikerprojekt

ÚT- ÉS VASÚTÉPÍTÉS

Gömbcsüveg, Budapest X.

A 3-as villamos felújítása során Budapest X. kerületében a Kőrösi Csoma Sándor úton a Szent László tér és az Éles sarok közötti szakaszon 1939 db (1.163 m) KPE-1/90 típusú útszegélygömb lett beépítve. A gömbcsüveg sor esztétikusan elválasztja a villamos és a gépjármű forgalmat, ugyanakkor lehetővé téve a megkülönböztető jelzést használó gépkocsiknak az áthajtást.



KIVITELEZÉS

2014. április - június

SZÁLLÍTOTT SW TERMÉKEK

KPE-1/90 ÚTSZEGÉLYGÖMB

KIVITELEZÉS IDŐTARTAMA

3 hónap

MEGRENDELŐ

Strabag Általános Építő Kft.

KAPCSOLATTARTÓ

gyorgy.devenyi@sw-umwelttechnik.hu

Termékbesorolás:

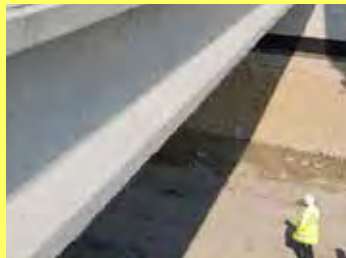
➤ KPE forgalomterelő
elemek

SW Sikerprojekt

ÚT- ÉS VASÚTÉPÍTÉS

Hídgerenda, 8 sz. főút

A 8-as számú főút Székesfehérvár nyugati elkerülő II. szakasza a Szárazrét és a Feketehegy városrészeket tehermentesíti a Csóri út forgalmától. Ezen útszakasz megvalósításával eltűnik az arra járók már szokásos reggeli időtöltése, melyet a Szárazréti körforgalom előtti dugóban töltöttek. A két hídhöz összesen 45 db SHI120 jelű hídgerenda lett beépítve 29,8 és 32,8 m hosszban.



KIVITELEZÉS

2015. július

SZÁLLÍTOTT SW TERMÉKEK

SHI120-29,80 – 9 db

SHI120-32,80 – 36 db

KIVITELEZÉS IDŐTARTAMA

2 hét

MEGRENDELŐ

Euro Aszfalt Kft.

KAPCSOLATTARTÓ

gyorgy.devenyi@sw-umwelttechnik.hu

Termékbesorolás:

➤ Hídgerenda

SW Sikerprojekt

ÚT- ÉS VASÚTÉPÍTÉS

Hídgerenda, Záhony

Záhony térség belső közúti infrastruktúrájának ipari és logisztikai fejlesztésének II. üteméhez 2 db 4 nyílású híddal járultunk hozzá. A projekt nehézsége a vasút fölötti nyílások elhelyezése volt, melyből a 100-as vonal felett a nagyarányú vonatforgalom miatt csak éjszakai vágányzárral és így éjszakai beemeléssel lehetett megoldani. Külön kihívás volt a vágányok elhelyezkedése miatt a megfelelő daru kiválasztása és a talpalási pontok kijelölése.



KIVITELEZÉS

2015. augusztus

SZÁLLÍTOTT SW TERMÉKEK

SHI90-12,80 – 22 db

SHI90-13,80 – 26 db

SHI90-21,80 – 11 db

SHI90-23,80 – 11 db

SHI90-26,80 – 26 db



KIVITELEZÉS IDŐTARTAMA

2 hét

MEGRENDELŐ

Zempléncő Kft.



KAPCSOLATTARTÓ

gyorgy.devenyi@sw-umwelttechnik.hu



Termékbesorolás:

➤ Hídgerenda

SW Sikerprojekt

ÚT- ÉS VASÚTÉPÍTÉS

Kerékpár út, 8. sz. út

A 8-as számú főút Székesfehérvár nyugati elkerülő szakaszához Székesfehérvár városa is csatlakozott. A Palotavárost Szárazréttel összekötő Gaja patak feletti híd gyalogos és kerékpáros forgalma a híd szélén lévő keskeny járdán bonyolódik. A gépjárművektől semmi nem védte az ott elhaladókat. A kerékpár forgalom megnövekedése és a balesetmentes közlekedés javítása érdekében megépül a 26 m hosszú híd, melyet a lakosság nagy örömmel vett birtokba.



KIVITELEZÉS

2014. július

SZÁLLÍTOTT SW TERMÉKEK

3 db SHI90-26,80 hídgerenda

KIVITELEZÉS IDŐTARTAMA

5 óra

MEGRENDELŐ

Útéppark Kft.

KAPCSOLATTARTÓ

gyorgy.devenyi@sw-umwelttechnik.hu

Termékbesorolás:

➤ Hídgerenda

SW Sikerprojekt

ÚT- ÉS VASÚTÉPÍTÉS

Kikötő, Alsóörs

Közép-Európa legnagyobb tava tökéletes helyszíne a vízi sportoknak. A tó vize és földrajza által olyan szélviszonyok alakulhatnak ki, melyek nagymértékben kedveznek a vitorlás sportnak. Ennek a sokak által ismert kedvtelésnek egyre többen hódolnak, mely igény megteremti a kikötők építését. A szerelő jellegű kivitelezés által gyorsan, a környezet károsítása nélkül lehet megvalósítani a tervezőasztalok elképzeléseit. Az alsóörsi kikötő íves mólószára esztétikussága és időjárásállósága minden téren megállja a helyét.



KIVITELEZÉS

2015. május - november

SZÁLLÍTOTT SW TERMÉKEK

Cölöp 30x30	2.755 fm
Keresztgerenda	169 db
Járópanel	145 db

KIVITELEZÉS IDŐTARTAMA

7 hónap

MEGRENDELŐ

Kötiviép 'B Kft

KAPCSOLATTARTÓ

gyorgy.devenyi@sw-umwelttechnik.hu

Termékbesorolás:

➤ Egyedi termék

SW Sikerprojekt

ÚT- ÉS VASÚTÉPÍTÉS

Rebloc, M3

Az M3 autópálya 41-es főút végcsomóponti kialakításához szükség van a 2 x 2 sávos útszakasz biztonságos 2 x 1 sávos leszűkítésére. A nagy tempóval érkező gépjárművek mintegy alagútban futnak és a beton terelő elemek jól láthatóan megvezetik a forgalmat.



KIVITELEZÉS

2014. augusztus

SZÁLLÍTOTT SW TERMÉKEK

Rebloc elemek

KIVITELEZÉS IDŐTARTAMA

1 hét

MEGRENDELŐ

Colas Hungária Kft.

KAPCSOLATTARTÓ

gyorgy.devenyi@sw-umwelttechnik.hu



Termékbesorolás:

➤ REBLOC terelőelemek

ÚT- ÉS VASÚTÉPÍTÉS

Máglyatámfal, 8. sz. főút

A 8-as számú főút Várpalota – Veszprém közötti szakaszának II. ütemében - az előző ütemhez hasonlóan - a terhelési előírásoknak már nem megfelelő 2x2 sávós út korszerűsítése folytatódik. A burkolat megerősítése és forgalomtechnikai felújítás magával vonta a tereptárgyak – támfalak – felújítását is. Ennek keretében az új szakaszon a morzsálódó, lemezes sziklafalat 7.200 m² máglyafallal kellett megtámasztani.



KIVITELEZÉS

2014. május – 2015. április

SZÁLLÍTOTT SW TERMÉKEK

K-150	típusú máglyatámfal elem	11.513 db
H-150	típusú máglyatámfal elem	18.469 db
H-150 LY	típusú máglyatámfal elem	1.810 db
EB-3	típusú máglyatámfal elem	6.958 db
HB-3	típusú máglyatámfal elem	6.958 db

KIVITELEZÉS IDŐTARTAMA

8 hónap

MEGRENDELŐ

Gradex Kft.

KAPCSOLATTARTÓ

gyorgy.devenyi@sw-umwelttechnik.hu

Termékbesorolás:

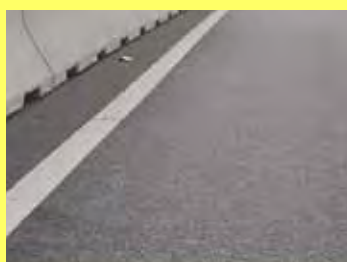
➤ Máglyatámfal

SW Sikerprojekt

ÚT- ÉS VASÚTÉPÍTÉS

Rebloc elemek, 47-es út

A 47-es számú 2 x 2 sávú főút 11,5 tonnás burkolatmegerősítése Algyő és Szeged között a befejező szakasza volt a 47-es főút Békéscsaba – Szeged táv felújításának. Az eddigi optikai elválasztás helyett a forgalmi irányok között a forgalom nagysága miatt fizikai elválasztás történt 5.500 fm-es szakaszon. A szintbeli kereszteződések körforgalmakkal lettek megoldva. A Rebloc rámpa elemekkel jól lehet ezekhez csatlakozni.



KIVITELEZÉS

2015. szeptember - október

SZÁLLÍTOTT SW TERMÉKEK

RB80H_8 H2/W5 Forgalomterelő elem – 5.500 fm

KIVITELEZÉS IDŐTARTAMA

6 hét

MEGREDELŐ

Duna Aszfalt Kft.

KAPCSOLATTARTÓ

gyorgy.devenyi@sw-umwelttechnik.hu

Termékbesorolás:

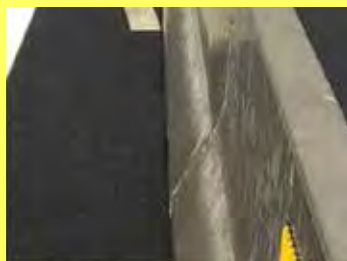
➤ REBLOC terelőelem

SW Sikerprojekt

ÚT- ÉS VASÚTÉPÍTÉS

Rebloc elemek, Csorna

Az M85-ös autópálya Csorna elkerülő szakasza része a Győrtől induló Szombathely és Sopron városokat gyorsforgalmú megközelítéssel ellátó hosszú távú úthálózat fejlesztési terveknek. A több szakaszból álló RB80H_8 vasbeton terelőfal H2 visszatartással és W5 hatástartománnyal rendelkezik. A 2300 fm terelőfal tetszetősen és nagy biztonsággal szolgálja a közlekedőket.



KIVITELEZÉS

2015. június-július

SZÁLLÍTOTT SW TERMÉKEK

ReBloc terelőelem 2300 m

KIVITELEZÉS IDŐTARTAMA

2 hónap

MEGRENDELŐ

Heoscont Kft.

KAPCSOLATTARTÓ

gyorgy.devenyi@sw-umwelttechnik.hu

Termékbesorolás:

➤ REBLOC terelőelem

SW Sikerprojekt

ÚT- ÉS VASÚTÉPÍTÉS

Rebloc elemek, M7

A NIF elrendelte Budapest autópályához csatlakozó részeinek balesetmentesítését. Így az autópályák bevezető szakaszait beton terelő elemekkel kell elválasztani egymástól. Az RB80H_8 H2/W5 elemek két sorban kerültek elhelyezésre. A hídpillérek és a portálok védelmére RB100A_8 H2/W1 elemek szolgálnak, melyeket a vasalt aljzathoz lefúrással rögzítettünk. A kétféle magasságú fal egy átmeneti elemmel csatlakozik egymáshoz. A szalagkorláthoz való csatlakozást egy erre a célra kialakított speciális elemmel oldottuk meg.



KIVITELEZÉS

2015. augusztus - december

SZÁLLÍTOTT SW TERMÉKEK

RB80H_8 H2/W5
RB80HA_8 H2/W5
RB80_4S
RB80_4T
RB80_4B
RB80H-100_4
RB100A_8 H2/W1
RB100_4S

KIVITELEZÉS IDŐTARTAMA

2 hónap

MEGRENDELŐ

Euro Aszfalt Kft.

KAPCSOLATTARTÓ

gyorgy.devenyi@sw-umwelttechnik.hu

Termékbesorolás:

➤ REBLOC terelőelemek

SW Sikerprojekt

ÚT- ÉS VASÚTÉPÍTÉS

Rebloc zajvédő elemek, M1-M7

Az M1-M7 autópálya közös fővárosi bevezető szakaszán a forgalom torlódása nagy „hagyományokkal” rendelkezik. Az itt áthaladó járművek egyebek mellett óriási zajszennyezést is okoznak a környéken lakóknak. Ennek kiküszöbölésére, a BKK-val közösen az M4 metró kapcsolódó beruházásaként, a Budaörsi út új közúti csomópontjában megvalósítottunk egy Magyarországon eddig nem alkalmazott zajvédő falat, amely integrálva a H3 visszatartási fokozattal rendelkező forgalomterelő elemmel nagy biztonsággal választja el a kétirányú forgalmat. A fal egyedi színezése jól megtöri az egyhangúságot.



KIVITELEZÉS

2016. március

SZÁLLÍTOTT SW TERMÉKEK

NB_100/200_4
RNB100_RB100
RB100_4S
RB100_8_H4b/W6
NB100_100/300_8_H2/W4



KIVITELEZÉS IDŐTARTAMA

1 hét

MEGREDELŐ

Swietelsky Magyarország Kft.



KAPCSOLATTARTÓ

gyorgy.devenyi@sw-umwelttechnik.hu



Termékbesorolás:

➤ REBLOC
forgalomterelő elem

SW Sikerprojekt

ÚT- ÉS VASÚTÉPÍTÉS

Zajvédő fal, 47-es út

A 47-es számú 2x2 sávós főút 11,5 tonnás burkolatmegerősítése Algyő és Szeged között a befejező szakasza volt a 47-es főút Békéscsaba – Szeged táv felújításának. A Téglás utcai körforgalomnál létesített zajvédő fal jól elválasztja a gépjárműforgalmat a kerékpárúttól. A fallal jól lekövethető a terep és funkciók közötti különbség, illetve egy szakaszon támfalként is funkcionál.



KIVITELEZÉS

2015. szeptember - október

SZÁLLÍTOTT SW TERMÉKEK

Lábazati elem: 275 m²
UNO14 zajvédő fal: 224 m²
DUO22 zajvédő fal: 271 m²



KIVITELEZÉS IDŐTARTAMA

2 hónap

MEGRENDELŐ

Duna Aszfalt Kft.

KAPCSOLATTARTÓ

gyorgy.devenyi@sw-umwelttechnik.hu



Termékbesorolás:

➤ Zajvédőfalak

SW Sikerprojekt

ÚT- ÉS VASÚTÉPÍTÉS

Zajvédő fal, 445 sz. főút

Kecskemét külterületén elhelyezett zajvédő fal a közeli repülőtér zaját, valamint az északi elkerülő útként is szolgáló 445. számú főút teher és személygépkocsi forgalmának csillapítását szolgálja. Ez biztosítja a lakók és közelben élők nyugalalmát. Az itt megvalósult közel 6.000 m² fal 13 különálló falrészből tevődik össze. A tervezői igényeket és a területi adottságokat az SW-UNO14 típusú fallal jól lehet követni.



KIVITELEZÉS

2015. június - július

SZÁLLÍTOTT SW TERMÉKEK

Zajvédő fal elemek SW UNO 14
Vizsgálólépcső
Surrantó elemek



KIVITELEZÉS IDŐTARTAMA

2 hónap

MEGRENDELŐ

Duna Aszfalt Kft.

KAPCSOLATTARTÓ

gyorgy.devenyi@sw-umwelttechnik.hu



Termékbesorolás:

➤ Zajvédőfalak

SW Sikerprojekt

ÚT- ÉS VASÚTÉPÍTÉS

Zajvédő fal, 55 sz. főút

Az 55 sz. főút Mórahalom elkerülő útja mellett lévő ingatlanok védelmében zajvédő falat létesítettünk hangcsillapítás céljából. A közel 1.100 m² SW-UNO14 típusú fal 3 önálló falszakaszból áll. A zöld szín két variációjával a fal jól illeszkedik a környezetbe és tetszetős képet is mutat, így a zajcsillapítás mellett egyben dísz is az útnak.



KIVITELEZÉS

2015. július

SZÁLLÍTOTT SW TERMÉKEK

Zajvédő fal elemek

KIVITELEZÉS IDŐTARTAMA

1 hónap

MEGRENDELŐ

Nemzeti Infrastruktúra Fejlesztő Zrt.

KAPCSOLATTARTÓ

gyorgy.devenyi@sw-umwelttechnik.hu

Termékbesorolás:

➤ Zajvédőfalak

			
INFRASTRUKTUR	INFRASTRUCTURE	INFRASTRUKTÚRA	INFRASTRUKTURĂ
Bahnsteigkanten	Platform edges (railway)	Peron elemek	Elemente de peron
Betonleitwand (Re-Bloc)	Safety barriers	Teretőelemek (Re-Bloc)	Parapeți de siguranță
Blumentröge	Flower boxes	Virágcserepek - Virágládák	Ghivece pentru flori
Bordsteine	Sidewalk edges	Útszegélyek	Borduri pentru poduri
Brücken	Bridges	Hidak	Poduri
Brückenplatten	Bridge plates	Hídlemezek	Predale pentru poduri
Brückenträger	Bridge beams	Hídgerendák	Grinzi de pod
Brückenwaage-Elemente	Weight bridge elements	Mérleghíd elemek	Elemente pentru cântare
Deckensteine	Floor blocks	Födém bélestestek	Dale de planșeu
Deckenträger	Beams	EU gerendák	Grinzi
Elektroschächte	Electric manholes	Elektromosvezeték aknák	Cămine de tragere
Fassadenwandelemente	Panels and walls	Homlokzati elemek	Panouri și pereți
Freileitungsmasten	Reinforced concrete electric poles	Áttört gerincű távvezeték oszlopok	Stâlpi electici
Hohldielen	Hollow core slabs	Körüreges födékek	Fașii cu goluri
Köcherfundamente	Precast foundations	Kehelyek	Fundații
Konstruktive Fertigteile	Structure constructions	Szerkezetépítés	Structuri construcții
Lärmschutzwände	Noise barrier walls	Zajvédőfalak	Panouri fonoabsorbante
Lichtmasten	Public lighting poles	Lámpaoszlopok	Echipamente pentru iluminat
Pfähle	Piles	Cölöpök	Piloni
Pflastersteine	Paving stones	Térkövek	Pavaj
Randsteine	Garden edges	Kerti szegélyek	Bordură
Rippenplatten	Ribbed slabs	Bordáspanelék	Predale, trigon
Schalsteine	Hollow blocks	Zsalukövek	Bolțari
Schlaffbetonbinder	Non prestressed beams	Lágyvasas gerendák	Grinzi nepretensionate
Schleuderbetonmasten	Spun poles	Pörgetett távvezeték oszlopok	Stâlpi centrifugati
Spaltenböden - Rind und Schwein	Slatted floors - cows and pigs	Taposórácsok - marha, sertés	Pardoseli cu grătare - vaci, porci
Spannbetonbinder	Prestressed beams	Feszített tartók	Grinzi pretensionate
Stiegen	Stairs	Lépcsők	Scări
Stützen	Columns	Pillérek	Stâlpi
Trafostationen	Trafostations	Transzformátor állomások	Anvelope pentru transformatoare
TT Paneele	TT panels	TT-panelek	Planșeu TT
Vorgespannte Wandelemente	Prestressed wallpanels	Feszített falpanelék (Swall)	Panouri pretensionate
Weideroste	Cattle grids	Legelőrácsok	Rigole cu grătar pentru bovine
Weinstocksäulen	Vineyard columns	Szőlőoszlopok	Stâlpi pentru vița de vie
Winkelmauern	Retaining walls	Támfalak	Element de sprijin
Zaunelemente	Fence parts	Kerítés elemek	Elemente pentru garduri
WASSERSCHUTZ	WATERPROTECTION	VÍZVÉDELEM	SUPRASTRUKTURĂ
Abläufe	Gullies	Víznyelő elemek	Guri de scurgere
Aktivkohlefilteranlagen	Active coal filtration systems	Aktívszén tisztítóberendezések	Sistem de filtrare cu cărbune activ
Beton- und Stahlbetonrohre	Concrete and reinforced concrete pipes	Beton- és vasbetoncsövek	Tuburi din beton armat
Betonrinnen	Concrete gutters	Beton mederelemek	Sanțuri și rigole din beton simplu
Böschungsköpfe	Headwalls	Előfejek	Timpane tip cadru
Dachwasserreinigungsanlagen	Roof water cleaning systems	Esővíztisztító-berendezések	Instalație de purificare a apei de pe acoperiș



Falzrohre	TT pipes	Talpas csövek	Tuburi cu talpă
Fettabscheider	Fat separators	Zsírleválasztók	Separatoare de grăsimi
Fischwanderhilfe	Fish ladder	Halvezető csatorna	Canal pentru pești
Glockenmuffenrohre	Bell-shape pipes	Tokos csövek	Tuburi cu mufă
Großrohre	Big dimension pipes	Hengeres (nagy) csövek	Tuburi de dimensiuni mari
Kläranlagen ohne Strom	Wastewater treatment without electricity	Szennyvíztisztító berendezések áram nélkül	Sisteme de epurare a apelor uzate fără parte electrică
Kompaktbehälter	Compact reservoirs	Kompakt tartályok	Rezervoare compacte
Kontrollschächte	Inspection manholes	Ellenőrző aknák	Cămine de inspecție pentru separatoare
Mineralölabscheider	Oil separators	Olajleválasztók	Separatoare de hidrocarburi
Modulbehälter	Modul reservoirs	Modultartályok	Bazine modulare
Pumpstationen	Pumpstations	Átemelők	Stații de pompare complet echipate
Rechteckprofile	Rectangular elements	Keretelemek	Profile rectangulare
Rechteckschächte	Rectangular manholes	Szögletes aknák	Cămine rectangulare
SBR-Anlagen (Sequentielle Biologische Reinigung)	Wastewater treatments (sequential batch reactors)	Szennyvíztisztító berendezések	Sisteme de epurare a apelor uzate
Schachtprogramm	Manholes	Aknák	Cămine
Schlammfänge	Sludge reservoirs	Izapfogó	Rezervoare de nămol pentru separatoare
Schlitzrinnen	Slot channels	Résfolyókák	Rigole monobloc
Spann betonbehälter	Pre-stressed reservoirs	Előfeszített tartályok	Rezervoare post-tensionate
Technische Filteranlagen	Technical filter systems	Technikai tisztítórendszerek	Sisteme tehnice de filtrare
Verkehrsfächensicherungsschächte	Separators for traffic areas	Közlekedési leválasztók	Separatoare pentru zone de trafic
Vortriebsrohre	Jacking pipes	Sajtolható csövek	Tuburi pentru subtraversări

Abscheidetechnik	Separation technology	Leválasztók	Tehnică de decantare
Ansprechpartner	Contact Person	Kapcsolattartó	Persoana de contact
Auftraggeber	Client	Megrendelő	Companiile participante / contractor
Ausführung	Execution	Kivitelezés	Perioada de execuție
Dauer Montage	Duration of assembly	Szerelési idő	Montaj
Energie	Energy	Energia	Energie
Erfolgsprojekt	Success project	Sikerprojekt	Proiecte de referință
Gelieferte SW Produkte	Delivered SW products	Szállított SW termékek	Produce SW livrate
Großbehälter	Large tanks	Nagyméretű tartályok	Recipient mare
Hochbau	Building construction	Magasépítés	Suprastructură
Industrie	Industry	Ipar	Industrie
Klärtechnik	Sewage treatment	Szennyvíztisztító	Tehnică de epurare
Netzbau	Power supply construction	Hálózatépítés	Construcție de rețea
Produktverweis	Product reference	Termékbesorolás	Referințe produse
Pumpschächte	Pumping shafts	Átemelő	Cămin de pompare
Rechteckbecken	Rectangular tanks	Szögletes tartály	Bazin rectangular
Schachtringprogramm	Manhole ring programm	Aknaprogramm	Program pentru cămine
Straßen- und Eisenbahnbau	Road and railway construction	Út- és vasútépítés	Construcție de străzi și feroviară
Tief- und Wasserbau	Civil engineering and water engineering	Mély- és vízépítés	Infrastructură
Verkehr	Traffic	Forgalom	Trafic, circulație
Wassernutzung	Water utilization	Vízhasznosítás	Folosirea/utilizarea apei

SW Umwelttechnik MAGYARORSZÁG

KÖZPONT

SW Umwelttechnik Magyarország Építőelemgyár Kft
2339 Majosháza, Tóközi utca 10.
Tel. +36 24 620401
office@sw-umwelttechnik.hu
www.sw-umwelttechnik.hu



BUDAPEST
2339 Majosháza
Tóközi utca 10.
Tel. +36 24 620401

ALSÓZSOLCA
3571 Alsózsolca
Gyár út 5.
Tel. +36 46 520120

BODROGKERESZTÚR
3917 Bodrogkisfalud
Ady telep 1.
Tel. +36 47 396016

Concrete mission since 1910