

SW Easy Eco Parking

Wirtschaftlicher Vorteil durch Fertigteilkonstruktion!



Ein Parkhaus für höchste Bedürfnisse!

2





SWEEP
easy eco parking

- ✓ LENKER- UND FAHRZEUGFREUNDLICH
- ✓ FLÜSSIGER VERKEHR
- ✓ GROÙE, ÜBERSICHTLICHE PARKKRÄUME
- ✓ ANSPRUCHSVOLLE FASSADE
- ✓ SCHNELLE UND ZUVERLÄSSIGE AUSFÜHRUNG
- ✓ NIEDRIGE KOSTEN
- ✓ GERINGE BETRIEBSKOSTEN





Für grünere und lebenswertere Städte

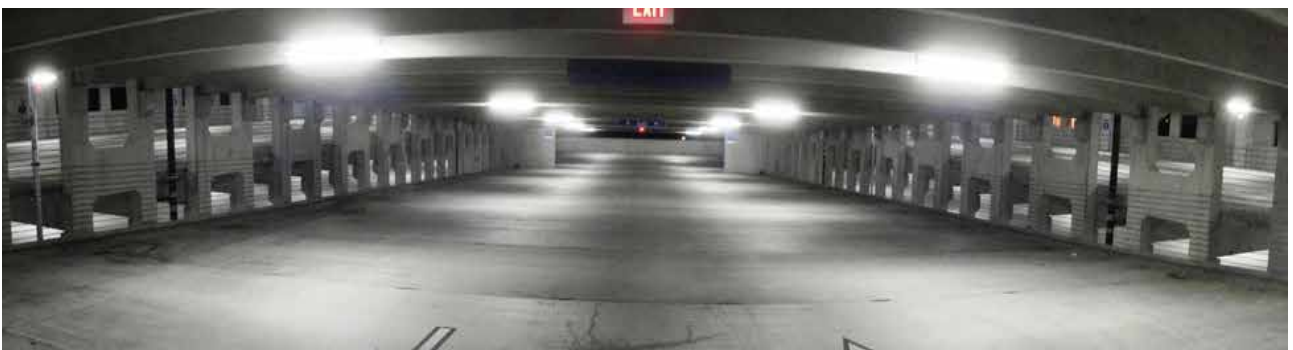
4

Lenker- und fahrzeugfreundlich, sowie flüssiger Verkehr

- » einfaches Manövrieren und übersichtliche Kurven
- » keine störenden Säulen
- » keine Kollision mit Rampen und Säulen
- » leichtes Auffahren auf die höheren Ebenen

Große, übersichtliche Parkräume für die Sicherheit

- » keine toten Winkel
- » die Parkräume sind gut einsehbar
- » natürliche Lichtverhältnisse



Große, übersichtliche Parkräume





Anspruchsvolle Fassade

- » an das Umfeld angepasste Fassade
- » Gestaltungsvielfalt
- » Ziegel-, Stein- oder farbige Betonoberfläche

Schnelle und zuverlässige Ausführung

- » schlüsselfertig in 4-5 Monaten infolge werkseitiger Vorfertigung
- » einfache Projektabwicklung, wenig Gewerke
- » minimale monolithische Betonarbeiten

Niedrige Kosten

- » schlüsselfertig für ca. 1,9 Millionen HUF (~ 6.600 Euro) pro Abstellplatz, exklusive Grundstück, mit nach OTÉK (ungarische Vorschrift) vorgeschriebener elektrischer, haustechnischer und verkehrstechnischer Ausführung

Geringe Betriebskosten

- » geringer Energieverbrauch
- » werksseitige Vorfertigung
- » minimale Betriebs- und Instandhaltungskosten
- » Solarzellenmontage möglich



Anspruchsvolle Fassade



Einfache Verdoppelung der Stellplatzkapazität

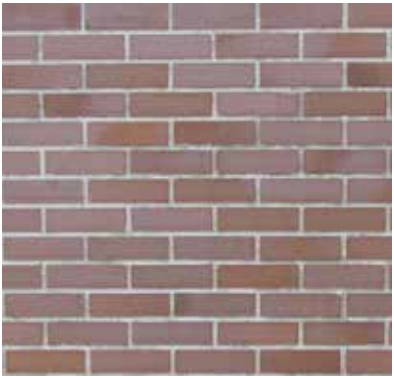




Abwechslungsreiche Fassadenelemente



6



Zeitloser Stil

Abwechslungsreiche und individuelle Fassaden

- » freie Oberflächengestaltung
- » vielfältige Materialauswahl (Ziegel, Stein, Kunststein...)
- » Ziegel in vielen Farben und Größen, mit verzierten Ecken und Kanten
- » an das Umfeld anpassbar
- » nicht nur ein Wandpaneel, sondern eine echte Fassade ohne Kompromisse

Lange Lebensdauer

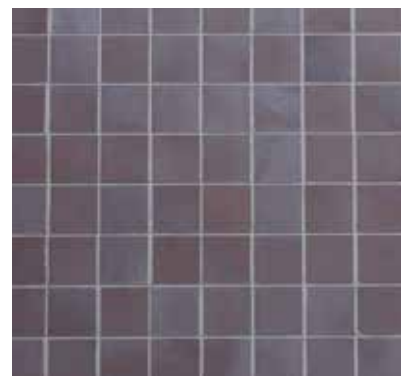
- » hochfester, rissfreier Beton
- » dauerhafte Verbindung durch einbetonierte Ziegeloberfläche

Gleichzeitig Fassade und Tragwerk

- » das fertige Fassadenelement kann zugleich auch Tragelement sein
- » große Spannweiten und Tragfähigkeiten in schlanker Bauweise

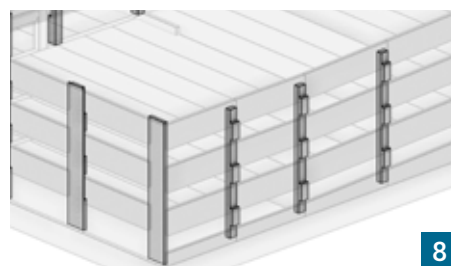
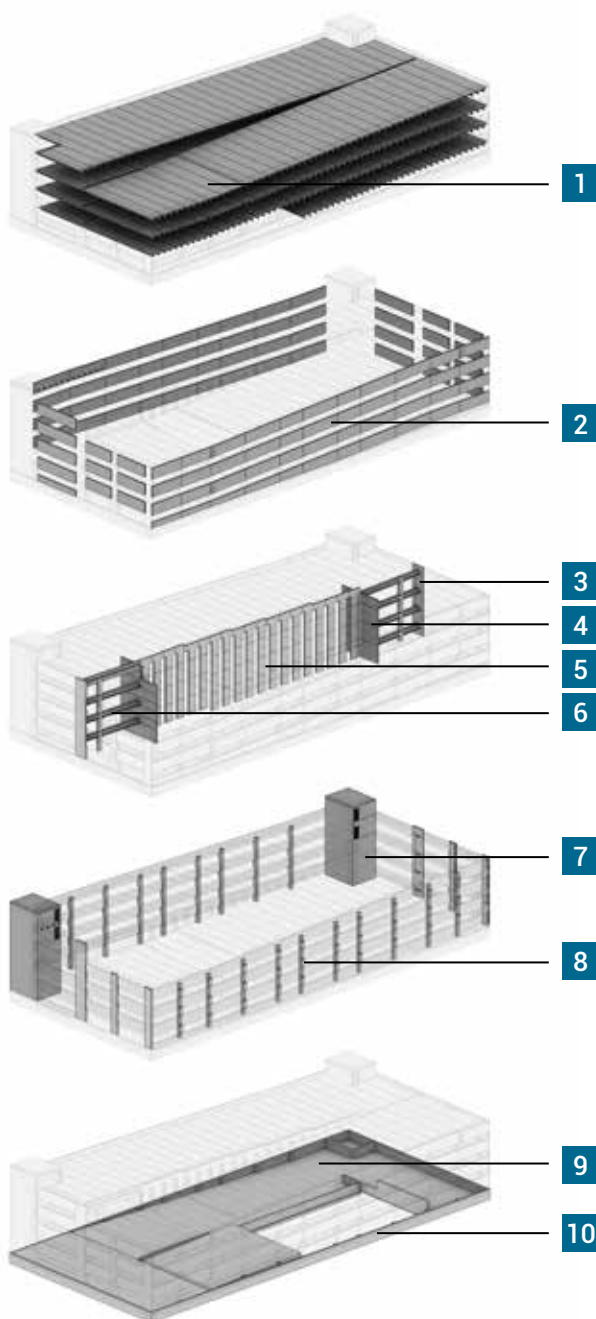
Wärmeisolierte Konstruktion optional

- » Sandwichkonstruktion mit 8-20 cm Wärmedämmung nach Bedarf
- » hohe Wärmeträgheit durch integrierte Wärmedämmung und Kernbeton: Energieersparnis im Winter sowie im Sommer



SWEEP Fertigteil Bauweise

8



1. Fahrbahn aus TT-Paneelen
2. Fassadenelemente (Spandrel)
3. mehrgeschossige Wandelemente
4. Stützwände je Geschoss
5. inneres Stützsystem
6. umgekehrter T-Balken
7. Fertigteil Stiegenhaus aus Stahlbeton
8. Fassadenpfeiler oder Wandelemente
9. Fahrbahn aus Beton mit Verschleißschicht
10. Kellermauern aus Stahlbeton



Ist die Konstruktion fertig, ist auch das Gebäude fertig

Das Parkhaus mit Schnellrampensystem besteht vollständig aus Stahlbetonfertigteilen. Optional können architektonische Erweiterungen an das Gebäude angeschlossen werden. Durch die werksseitige Herstellung der Fertigteile, die unter gleichbleibenden Bedingungen erfolgt und die vor Ort nur montiert werden, ist der Bau außerordentlich schnell. Durch die betriebsinterne Qualitätskontrolle ist eine gleichmäßig hohe Qualität garantiert. Die Wand- und Deckenelemente, die in Spannbetontechnologie gefertigt werden, sind wasserdicht und rissfrei. Damit ist eine außergewöhnlich lange Lebensdauer gewährleistet. Jedes Teil der Konstruktion verfügt über eine hohe Brand- und Erdbebenbeständigkeit und es sind keine zusätzlichen Beschichtungen notwendig.

Fahrbahn

- » werksseitig hergestellte Elemente, mit geprüfter Qualität
- » die TT-Paneele selbst sind wasserdicht, sowie salz- und frostbeständig und es sind keine kostspieligen Isolier- oder Belagsschichten notwendig
- » das Deckensystem ist ein seit Jahrzehnten bewährtes und geprüftes System
- » bis zu 2 Stunden brandbeständig
- » die oberste Schicht wird aufgeraut, mit einer Verschleißschicht versehen und hat eine längere Lebensdauer als eine Autobahnfahrbahn aus Beton

Fassade

- » an das Umfeld angepasstes Erscheinungsbild
- » strukturierte Oberfläche, anspruchsvolle Materialien aus Ziegel oder Stein
- » perfekter Schutz gegen das Herabstürzen der Fahrzeuge
- » wirtschaftlich als Tragelement genutztes Fassadenelement
- » Fassadenelemente mit bis zu 12 m Spannweite garantieren eine leichte Bauweise

Ausführung

- » außergewöhnlich schnelle Ausführung und Abwicklung
- » 10 Abstellplätze in nur 1,5 Tagen
- » wetterunabhängige Montage
- » minimaler Arbeitsaufwand vor Ort
- » bei den fertig montierten Elementen können die Installationsarbeiten bereits begonnen werden



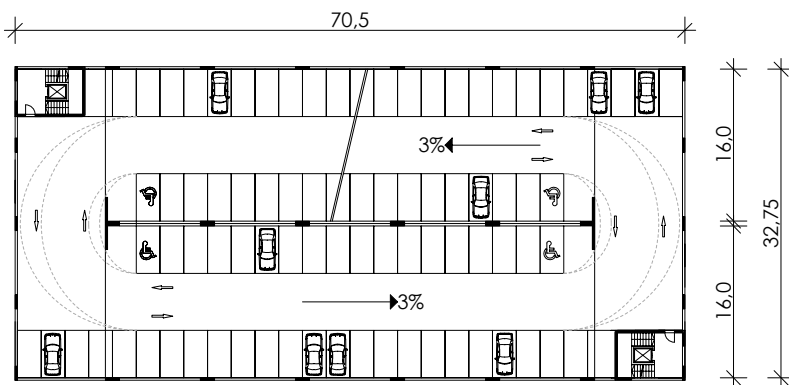
10 Abstellplätze in
nur 1,5 Tagen



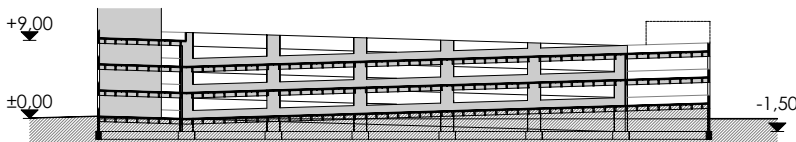
Effiziente Flächenausnutzung, besonders guter Flächenindex

Aufgrund wenig nicht ausgenutzter Fläche ergibt sich ein besonders guter Flächenindex pro Abstellplatz, der sich auch finanziell positiv auswirkt.

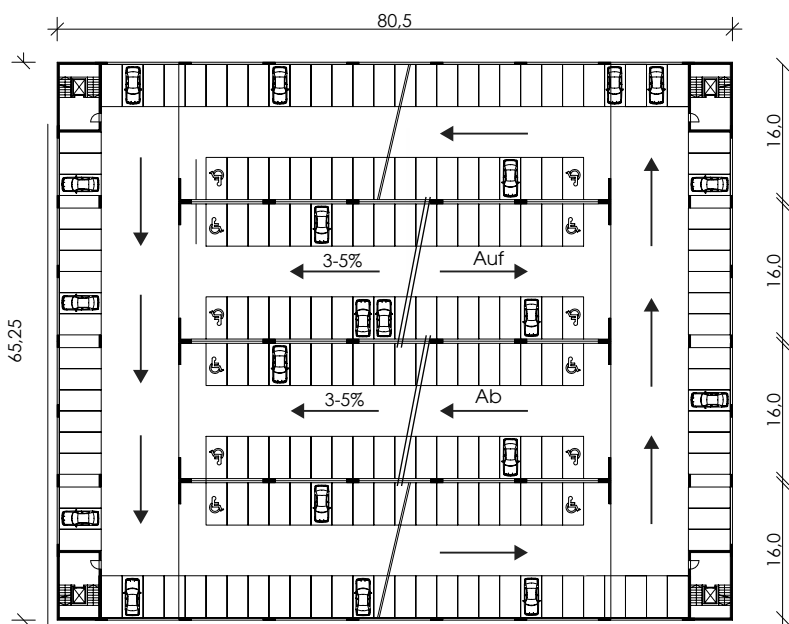
Rampe mit einfacher Spirale – Ausführung mit zwei Schiffen



Querschnitt



Rampe mit einfacher Spirale – Ausführung mit mehreren Schiffen



Die Größe eines Parkhauses hängt von der erforderlichen Anzahl der Abstellplätze, aber auch stark vom Grundriss ab. Im SWEEP Parkhaus mit Schnellrampensystem parken die Fahrzeuge auch auf den Rampen zwischen den einzelnen Geschossen. Damit die Fahrzeuge so effizient wie möglich geparkt werden können, wird der Grundriss des Gebäudes an die Länge und Breite der Rampen angepasst. Mit einer fachgerechten Planung kann ein besonders guter Flächenindex erzielt werden.

Durch die vorfertigten Fertigteile kann es zu einer Abweichung vom Plan kommen. Dieser geänderte Grundriss kann den Flächenindex geringfügig verschlechtern, ist aber trotzdem eine günstigere Lösung als die herkömmlichen Spiral- oder Seitenrampen-Lösungen.

Das Schnellrampen Parkhaus lässt sich vom Grundmodul aus in Querrichtung durch weitere Schiffe und in Längsrichtung durch einfache Verlängerung des Grundrisses erweitern.

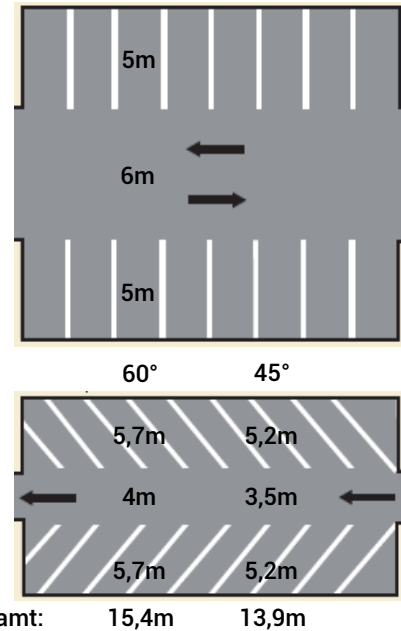
Mit SWEEP Parkrampen erzielbarer
Flächenindex:
23,5 – 25,5 m² / Abstellplatz



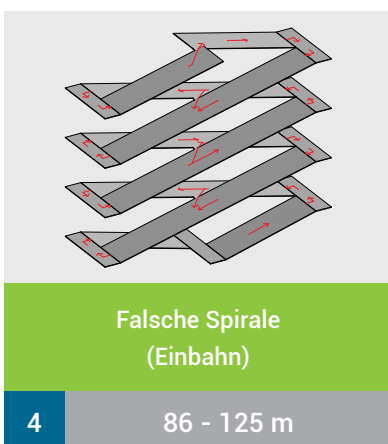
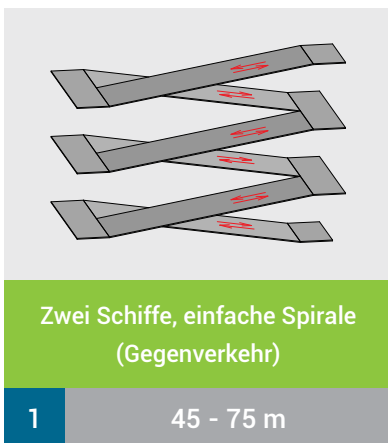
Geringes Gefälle, flüssiger Verkehr

Der Grundgedanke des Verkehrssystems ist der mittels Parkrampen effizient gewählte Grundriss. Die Decken, zugleich die Rampen, weisen ein Gefälle von nur 3-5% auf, welches einen flüssigen Verkehr sicherstellt. Die normative Stellplatzgröße für einen PKW beträgt 2,50 x 5,00 Meter und bei einer Stellplatzanordnung von 90° zur Fahrgasse muss die Fahrgasse 6,00 Meter betragen. In Gegenverkehrsbereichen und 90° zur Fahrgasse angeordnetem Parken beträgt die Rampenbreite 16 Meter, in Einbahnbereichen und 45° bzw. 60° zur Fahrgasse angeordnetem Parken kann die Rampe schmaler ausgeführt werden. Die Breite eines Schiffes wird eindeutig durch die Verkehrs- und Parkvorschriften vordefiniert und wird, unterstellungsfrei, von den Deckenelementen überbrückt.

Durch die Ausführung ohne Säulen wird sowohl das Parken, als auch der Verkehr zügiger und einfacher. Die Kurven sind in breiten und übersichtlichen Bögen ausgeführt und das Risiko einer Kollision dadurch deutlich gesenkt.



Die Anordnung der einzelnen Verkehrssysteme, mit den erforderlichen Parkhauslängen:





SW Umwelttechnik
MAGYARORSZÁG

Zentraler Vertrieb
H-2339 Majosháza, Tóközi u. 10.
Tel. +36 24 620470
Fax +36 24 620415
parking@sw-umwelttechnik.hu
www.sw-umwelttechnik.hu



KONKRET
TERV KFT.

Fa. Konkret Terv Kft.
H-3300 Eger, Dobó utca 18.
Dénes Alibán +43 699 1039 5175
Sándor Styaszny +36 30 965 5063
info@konkret-terv.hu
www.konkret-terv.hu

