

SW Easy Eco Parking

A konstrukcióban rejlő előny a Beruházót gazdagítja!



Parkolóház megoldás valós igényekhez fejlesztve!

2





SWEEP
Parkolóház

- ✓ SOFŐR ÉS JÁRMŰBARÁT
- ✓ DINAMIKUS KÖZLEKEDÉS
- ✓ TÁGAS, ÁTLÁTHATÓ TEREK
- ✓ IGÉNYES HOMLOKZAT
- ✓ GYORS ÉS MEGBÍZHATÓ MEGVALÓSÍTÁS
- ✓ ALACSONY KÖLTSÉGEK
- ✓ FENNTARTHATÓSÁG





A zöldebb és élhetőbb városokért

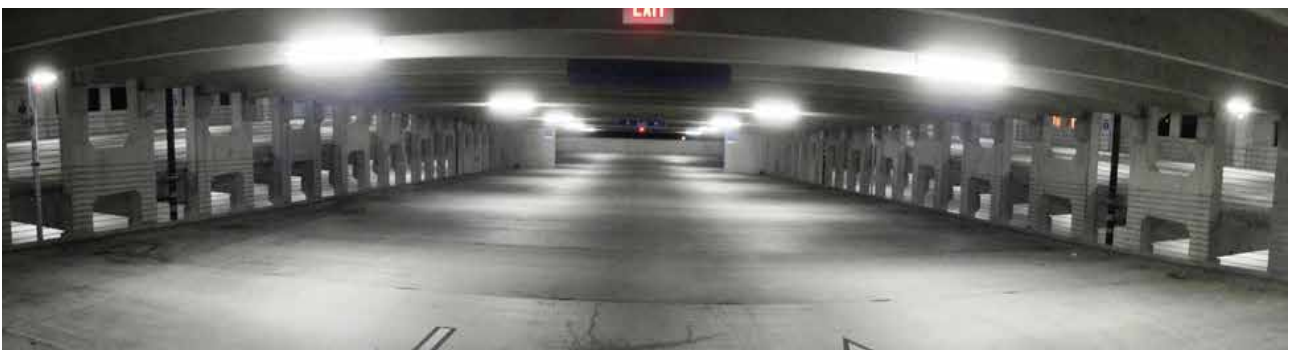
4

Sofőr- és járműbarát, mégis dinamikus

- » a manőverezés egyszerű, a kanyarok beláthatóak
- » a parkolást oszlopok nem zavarják
- » a hagyományos rendszerekre jellemző rámpafal és oszlop koccanások elkerülhetőek
- » a forgalom dinamikus, a magasabb szintre felhajtás nem riasztja a sofőröket

Tágas, átlátható terek a biztonságért

- » nincsenek biztonsági szempontból vakfoltok
- » a terület jól átlátható
- » nappal természetes fényviszonyok, a sötét terek nem rettentenek el



Tágas, átlátható terek





Igényes homlokzat

- » környezethez illeszthető homlokzat
- » változatos formavilág
- » téglá, kő, színezett beton felület

Gyors és megbízható megvalósítás

- » az előregyártásnak köszönhetően a területátadást követően 4-5 hónap alatt kulcsrakész állapot
- » a szakipari alvállalkozók száma alacsony, a szervezés egyszerű
- » kevés helyszíni monolitikus munkafázis

Alacsony költségek

- » akár **1,9 millió Ft (~6600 euró)** kulcsrakész ár parkolóhelyenként, az OTÉK előírásainak megfelelő elektromos, gépész és közlekedéstechnikai kivitelben, a telekár kivételével

Fenntarthatóság

- » kedvező energiaszükséglettel valósítható meg
- » az előregyártás lehetőségei kihasználhatóak
- » minimális karbantartási és üzemeltetési költségek
- » napelemekkel felszerelhető



Igényes
homlokzat

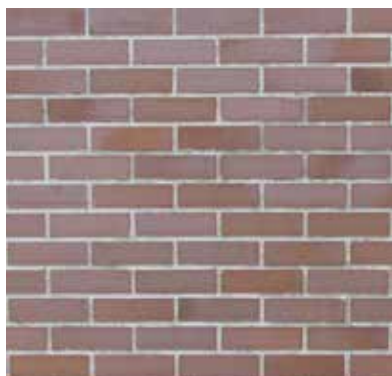
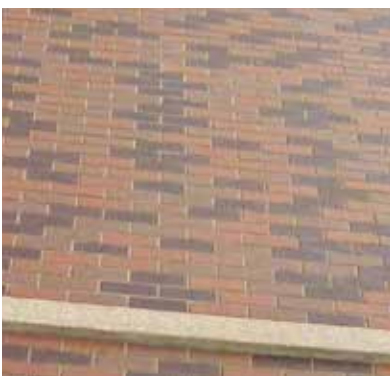


Parkoló
kapacitás
megduplázása
egyszerűen





Változatos homlokzati elemek



Időtálló stílus

Változatos, egyedi homlokzatok

- » felületében szabadon strukturált
- » sokféle anyaghasználat (tégla, kő, műkő...)
- » téglaburkolat tucatnyi színben és méretben, szegő és sarok elemekkel, mint a régi kézműves időkben
- » műemléki környezetbe is beilleszthető
- » ez nem csak falpanel, ez HOMLOKZAT, kompromisszumok nélkül

Tartósság

- » nagy szilárdságú beton, repedésmentes kivitelben
- » bebetonozott valódi téglafelület öntött fugával, örök kapcsolat

Homlokzat és tartószerkezet egyben

- » a kész felületű elem egyben tartószerkezet is lehet
- » nagy fesztávolság és teherbírás kis szerkezeti vastagsággal

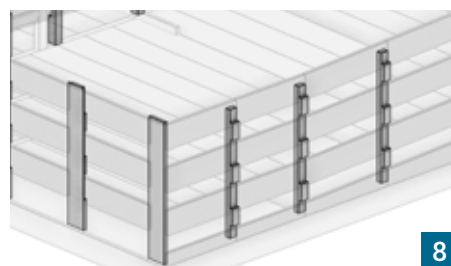
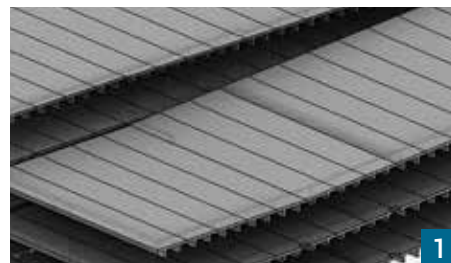
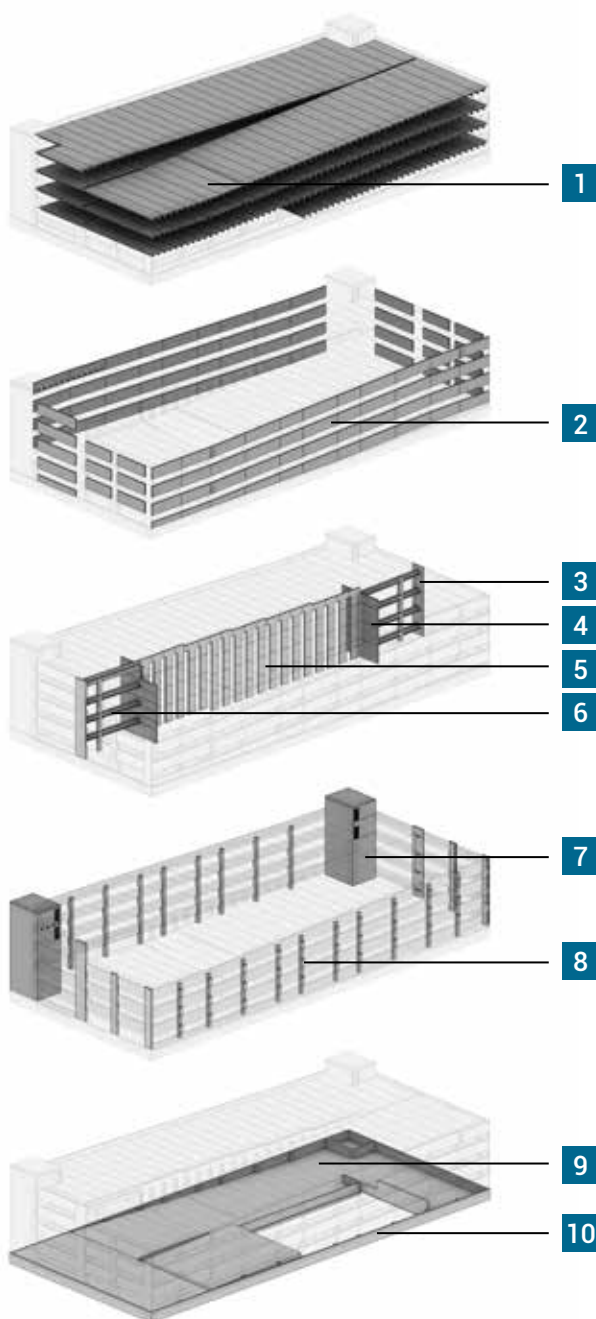
Hőszigetelt szerkezeti kialakítás is lehetséges

- » igény szerint szendvics szerkezettel 8-20 cm hőszigeteléssel
- » a beépített hőszigetelés és a belső teherhordó beton nagy hőtehetetlenséget eredményez: energia megtakarítás télen-nyáron



SWEEP szerkezeti rendszer

8



1. TT panel pályaszerkezet
2. homlokzati gerenda (spandrel)
3. többszintes homlokzati fal elem
4. merevítő fal szintenként szerelve
5. középső teherhordó rendszer
6. fordított T gerenda
7. előregyártott vasbeton lépcsőház
8. homlokzati pillérek vagy fal elemek
9. beton padló pályaszerkezet kopóréteggel ellátva
10. vasbeton pincefal



A kész szerkezet maga a kész ház

A gyorsrampás parkolóház szerkezete teljes egészében előregyártott vasbeton elemekből áll. Építészeti koncepcióból adódó kisebb kiegészítő szerkezetek csatlakozhatnak az épülethez, de ez opcionális. Az üzemben, ellenőrzött körülmények között legyártott, majd a helyszínen összeszerelt elemekkel az építés rendkívül gyors, az üzemi minőségellenőrzésnek köszönhetően az egyenletes, kiváló minőség garantált. A födém és a falszerkezeti elemek feszített technológiával készülnek, így repedésmentessé és vízzáróvá válnak. Ez kiemelt tartósságot biztosít. A rendszer minden eleme magas tűz és földrengés állóságú, kiegészítő bevonatokat nem igényel.

PÁLYASZERKEZET

- » üzemi körülmények között gyártott, ellenőrzött minőségű elemek
- » a TT- födémpanel önmagában vízzáró, só- és időjárásálló, nincs szükség költséges szigetelő és burkolati rétegekre
- » a födémek kapcsolati rendszere több évtizede tesztelt, bevált konstrukció
- » 1 vagy akár 2 óra tűzállóság
- » felső síkja érdesítve, kopóréteggel készül, tartóssága meghaladja a beton autópálya szerkezetekét

HOMLOKZAT

- » a beépített környezethez illeszkedő megjelenés
- » strukturált felületek, igényes téglá-, kőburkolatok
- » tökéletes biztonságot nyújt gépjármű leesés ellen
- » a homlokzati elem gazdaságosan kihasznált tartószerkezet is egyben
- » nagy fesztávolságú homlokzati elemek (akár 12 m) könnyed megjelenést biztosít

KIVITELEZÉS

- » kiemelkedően gyors építés és lebonyolítás
- » 10 parkolóhely építés akár 1,5 nap alatt
- » időjárástól független szerkezetszerelés
- » minimális helyszíni munkafázis
- » a már megszerelt részen az installációs munkafázisok megkezdhetők

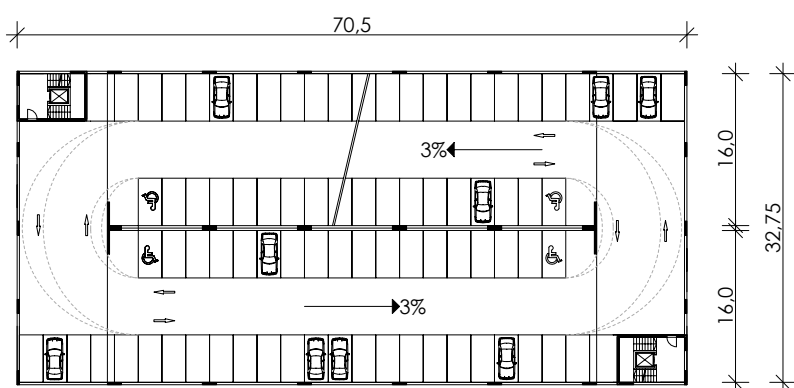
10 parkolóhely építése akár 1,5 nap alatt



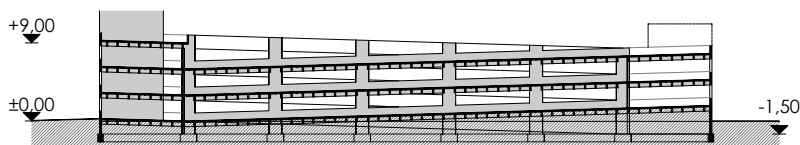
Hatékony elrendezés, kiemelkedően jó területi mutató

A kihasználatlan terek aránya rendkívül alacsony, a funkciók elrendezése hatékony. Az egy parkolóhelyre jutó területi mutató kiemelkedően kedvező, mely gazdasági előnyökben is megmutatkozik.

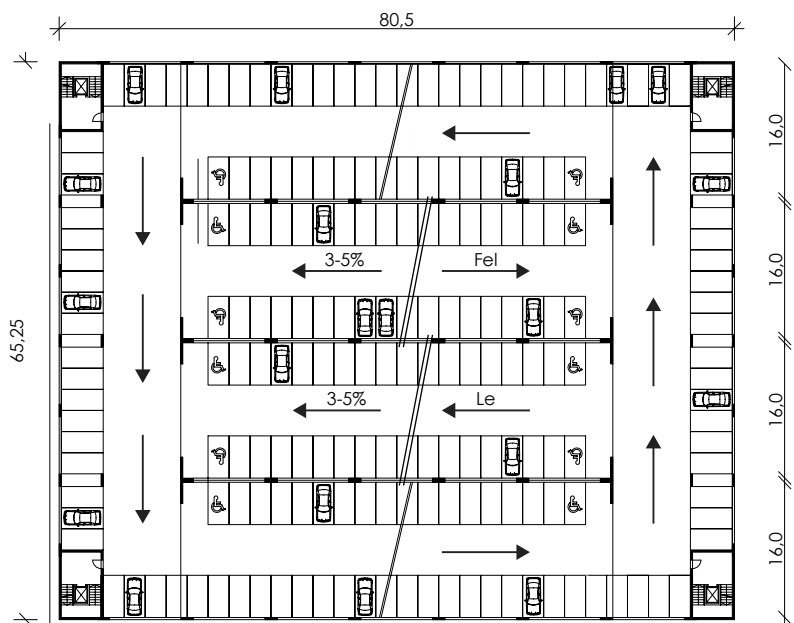
Egyszeres csavarvonal rámpa – két hajós kialakítás



Szerkezeti metszet



Egyszeres csavarvonal rámpa – több hajós kialakítás



Egy parkolóház dimenzióit a szükséges parkolóhelyek száma határozza meg, mely nagy mértékben befolyásolhatja az alaprajzi kialakítást. A SWEEP gyorsrampás parkolóház esetén a járművek a szintek közötti közlekedést biztosító rámpán is parkolnak. Az épület alaprajzi méreteit ezért javasolt a rámpa hosszához és a szélességéhez igazítani, hogy a járműveket a lehető leghatékonyabban lehessen elhelyezni. Szabályos alaprajzzal kiemelkedően jó területi mutató érhető el.

A vasbeton előregyártás adta lehetőségek a szabályos alaprajztól eltérő kialakítást is lehetővé tesznek. A változatos alaprajz a területi mutatót kis mértékben rontja, ám az továbbra is kedvezőbb az egyéb – spirál vagy oldal-só rámpás - megoldásokhoz képest. A gyorsrampás parkolóház, a szükséges, alap rámpamodulon túl keresztirányban további hajókkal, hosszirányban az alaprajz megnyújtásával bővíthető.

A SWEEP parkolórámpás kialakításának köszönhetően elérhető területi mutató:

23,5 - 25,5 m² / parkolóhely

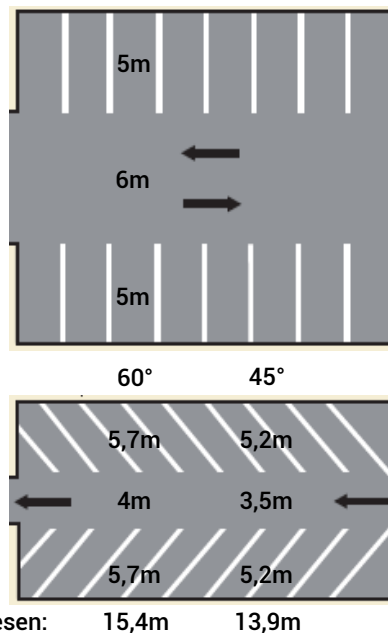


Kis lejtések, dinamikus közlekedés

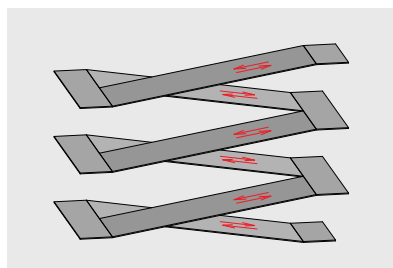
A közlekedési rendszer alapötlete a hatékony alaprajzot biztosító parkoló rámpás kialakítás. A födémelek – rámpák - jellemzően 3-5%-os lejtésűek, ezzel biztosítva a szintek közötti folyamatos és dinamikus közlekedést.

A személyautók szabványokban meghatározott parkolóhely mérete 2,50x5,00 méter, merőleges parkolás esetén a köztes forgalmi sáv 6,00 méter. Kétoldali, merőleges parkolás esetén az adódó rámpa 16 méter, egyirányú forgalom és 45° vagy 60°-os parkolás esetén a rámpa keskenyebb is lehet. A parkolási és közlekedési rendszer így egyértelműen definiálja a szerkezeti hajó szükséges szélességét, amit a födémelemek közbenső alátámasztás - oszlop - nélkül hidalnak át.

Az oszlop nélküli kialakítás által mind a parkolás, mind a közlekedés egyszerűbbé és dinamikusabbá válik. A fordulók széles, belátható ívekben történnek, ami radikálisan csökkenti a koccanásos balesetek lehetőségét.



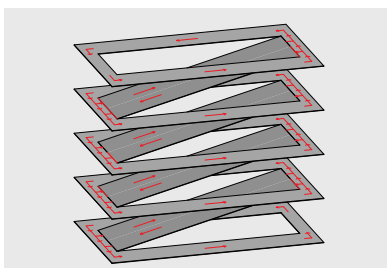
A közlekedési rendszerek rendezési elvei, a parkolóház szükséges hosszmeretei:



Két hajó, egyszeres csavarvonal (kétirányú forgalom)

1

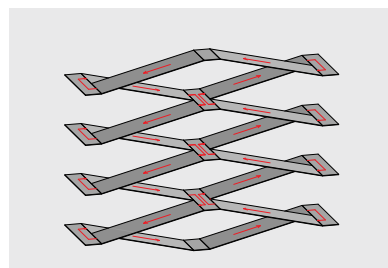
45 - 75 m



Három traktus, duplán fűzött csavarvonal (egyirányú forgalom)

2

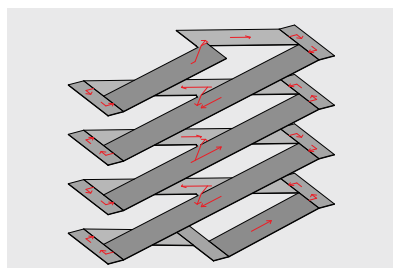
99 - 138 m



2x2 traktus, duplán fűzött csavarvonal (kétirányú forgalom)

3

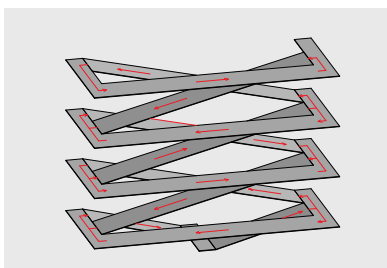
108 - 117 m



„Hamis” csavarvonal (egyirányú forgalom)

4

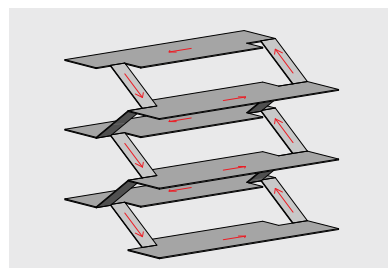
86 - 125 m



Három hajó, duplán fűzött csavarvonal (egyirányú forgalom)

5

99 - 138 m



Szinteltolásos (egyirányú forgalom)

6

min. 35 m





SW Umwelttechnik
MAGYARORSZÁG

Központi Értékesítés
H-2339 Majosháza, Tóközi u. 10.
Tel. +36 24 620470
Fax +36 24 620415
parking@sw-umwelttechnik.hu
www.sw-umwelttechnik.hu



KONKRET
TERV KFT.

Konkret Terv Kft.
H-3300 Eger, Dobó utca 18.
Alibán Dénes +43 699 1039 5175
Styaszny Sándor +36 30 965 5063
info@konkret-terv.hu
www.konkret-terv.hu

